



КАМЧАТСКАЯ
КАДАСТРОВАЯ
КОМПАНИЯ

Общество с ограниченной ответственностью
«Камчатская Кадастровая Компания»

Юридический адрес: 683024, Камчатский край, г.Петропавловск-Камчатский, пр-кт Рыбаков д.3, кв.62
Фактический адрес: 683002, Камчатский край, г.Петропавловск-Камчатский, ул. Виталия Кручины,
д.15, оф. 27 Тел./факс: (4152) 302 - 302, 304 – 304; e-mail: k3-41@mail.ru

ПРОЕКТ МЕЖЕВАНИЯ ТЕРРИТОРИИ

№ 3/22-ПМТ

по образованию земельного участка

из земель государственной собственности, расположенного:

Российская Федерация, край Камчатский, Тигильский муниципальный район, сельское поселение "село Тигиль", село Тигиль, переулок

Строительный

Исполнитель
Генеральный директор
Кадастровый инженер



Я.О. Богдан

О.А. Панченкова

г. Петропавловск-Камчатский

2022 г.

Содержание

I. Основная часть

1. Текстовая часть

1.1. Пояснительная записка _____ - 3 стр.

1.2. Исходные данные _____ - 4 стр.

1.3. Сведения об образуемых земельных участках _____ - 5 стр.

1.4. Предложения по установлению публичных сервитутов _____ - 7 стр.

1.5. Сведения об обеспечении доступа к образуемым земельным участкам _____ - 8 стр.

2. Графическая часть

2.1. Чертеж проекта межевания территории _____ - 9 стр.

1. Текстовая часть

1.1. Пояснительная записка

Проект межевания территории по образованию одного земельного участка из земель государственной собственности выполнен ООО «Камчатская Кадастровая Компания» на основании договора на оказание услуг № 10/22 от 08.02.2022 г., заключенного с Управлением по выполнению полномочий сельского поселения «село Тигиль» администрации Тигильского муниципального района.

Цель работы:

Установление местоположения границ земельного участка, расположенного в границах с. Тигиль, предназначенного для среднеэтажной жилой застройки.

Работы производятся в соответствии с:

- Градостроительным кодексом Российской Федерации;*
- Земельным Кодексом Российской Федерации;*
- Федеральным Законом от 06.10.2003 г. № 131-ФЗ «Об общих принципах организации местного самоуправления в Российской Федерации»;*
- Постановлением Госстроя РФ от 29.10.2002 № 150 "Об утверждении Инструкции о порядке разработки, согласования, экспертизы и утверждения градостроительной документации";*
- Правилами землепользования и застройки муниципального образования сельского поселения "село Тигиль", утвержденные Решением Собрания Депутатов муниципального образования "Тигильский муниципальный район" № 48-нп от 14.12.2021 г.*

1.2. Исходные данные

- 1) *Кадастровый план территории № КУВИ-999/2022-161159 от 14.02.2022 г.;*
- 2) *Кадастровый план территории № КУВИ-999/2021-288987 от 27.04.2021 г.;*
- 3) *Правила землепользования и застройки муниципального образования сельского поселения "село Тигиль".*

1.3. Сведения об образуемых земельных участках и их частях

Проектом межевания территории предусмотрено образование одного земельного участка:

<i>№ п/п</i>	<i>Заявитель</i>	<i>Условный номер земельного участка</i>	<i>Площадь земельного участка</i>	<i>Ориентировочное местоположение земельного участка</i>	<i>Адрес объекта капитального строительства, расположенного на земельном участке</i>	<i>Категория земель</i>	<i>Вид разрешенного использования земельного участка</i>	<i>Территориальная зона</i>
1	Управление по выполнению полномочий сельского поселения «село Тигиль» администрации Тигильского муниципального района	82:01:000009:3У1	820 кв.м.	Российская Федерация, край Камчатский, Тигильский муниципальный район, сельское поселение "село Тигиль", село Тигиль, переулок Строительный	82:01:000009:1779 82:01:000009:1774 82:01:000009:1770	земли населенных пунктов	Среднеэтажная жилая застройка	ЖЗ

Ведомость вычисления площади земельного участка 82:01:000009:3У1				
№ п/п	X м.	Y м.	Длина P,S	a гр. мин
1	1 088 340,53	1 412 807,84	13,08	97 ° 33,2'
2	1 088 338,81	1 412 820,81	6,30	185 ° 49,7'
3	1 088 332,54	1 412 820,17	3,00	96 ° 41,9'
4	1 088 332,19	1 412 823,15	0,88	5 ° 50,4'
5	1 088 333,07	1 412 823,24	12,58	97 ° 04,8'
6	1 088 331,52	1 412 835,72	0,98	185 ° 53,2'
7	1 088 330,55	1 412 835,62	3,00	95 ° 21,0'
8	1 088 330,27	1 412 838,61	0,86	5 ° 18,9'
9	1 088 331,13	1 412 838,69	9,55	98 ° 03,7'
10	1 088 329,79	1 412 848,15	5,32	188 ° 12,4'
11	1 088 324,52	1 412 847,39	13,37	196 ° 01,3'
12	1 088 311,67	1 412 843,70	32,61	276 ° 48,9'
13	1 088 315,54	1 412 811,32	2,09	6 ° 34,9'
14	1 088 317,62	1 412 811,56	7,13	277 ° 15,3'
15	1 088 318,52	1 412 804,49	22,26	8 ° 39,3'
1	1 088 340,53	1 412 807,84	P=133	
			S=819,7	

1.4. Предложения по установлению публичных сервитутов

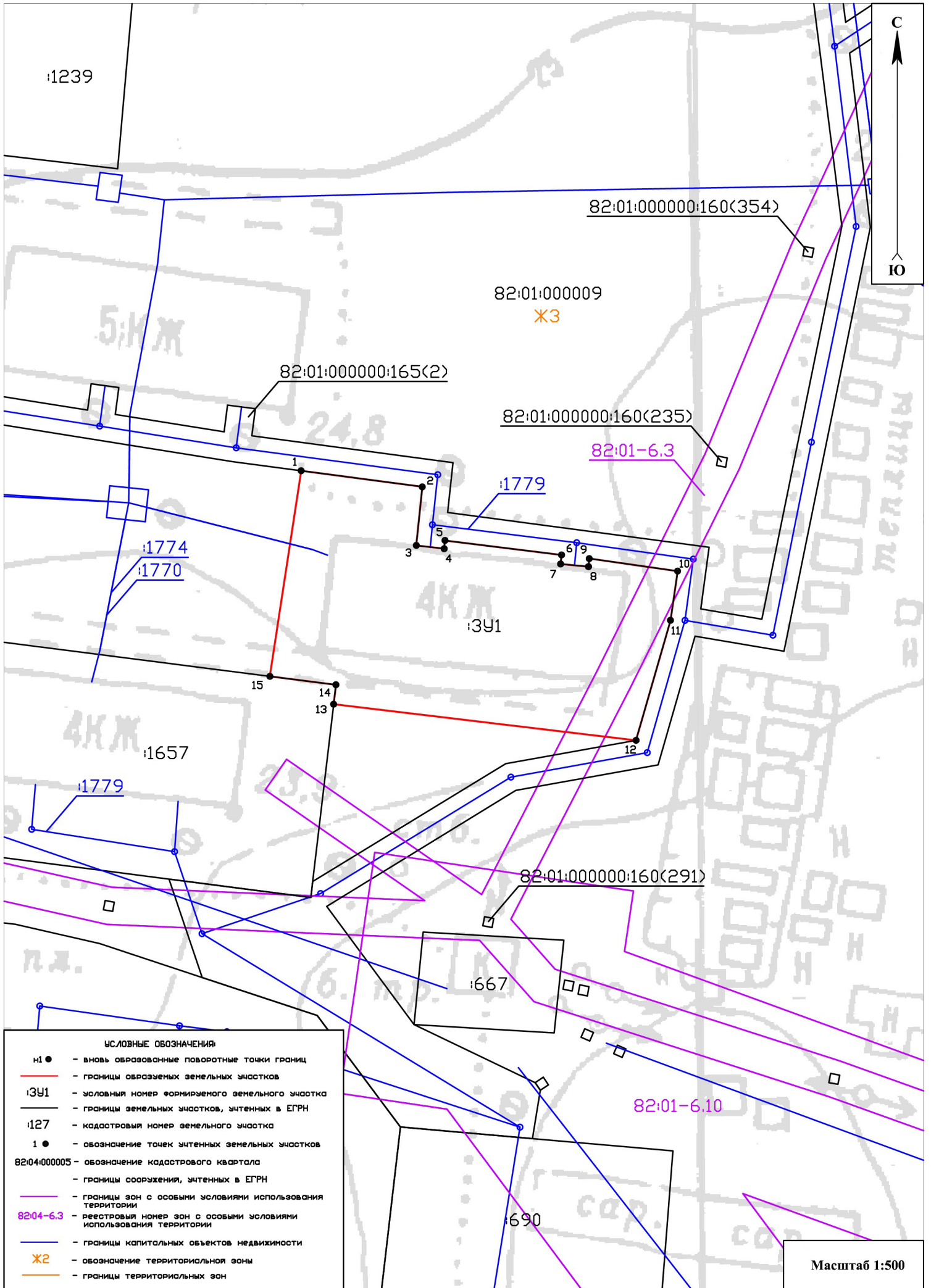
Проектом межевания территории не предусматривается установление публичных сервитутов.

В соответствии со ст. 23 Земельного кодекса Российской Федерации, публичный сервитут устанавливается законом или иным нормативным правовым актом субъекта Российской Федерации, нормативным правовым актом органа местного самоуправления в случаях, если это необходимо для обеспечения интересов государства, местного самоуправления или местного населения, без изъятия земельных участков. Установление публичного сервитута осуществляется с учетом результатов общественных слушаний.

1.5. Сведения об обеспечении доступа к образуемым или измененным земельным участкам

<i>№ п/п</i>	<i>Условный номер земельного участка, для которого обеспечивается доступ</i>	<i>Кадастровый номер или обозначение земельного участка, посредством которого обеспечивается доступ</i>
<i>1</i>	<i>82:01:000009: 3У1</i>	<i>Земли общего пользования</i>

Чертеж проекта межевания территории № 3/22-ПМТ



УСЛОВНЫЕ ОБОЗНАЧЕНИЯ:

- н1 ● - вновь образованные поворотные точки границ
- - границы образуемых земельных участков
- 13У1 - условный номер формируемого земельного участка
- - границы земельных участков, учтенных в ЕГРН
- 127 - кадастровый номер земельного участка
- 1 ● - обозначение точек учтенных земельных участков
- 82:04:000005 - обозначение кадастрового квартала
- - границы сооружений, учтенных в ЕГРН
- - границы зон с особыми условиями использования территории
- 82:04-6.3 - реестровый номер зон с особыми условиями использования территории
- - границы капитальных объектов недвижимости
- Ж2 - обозначение территориальной зоны
- - границы территориальных зон

Масштаб 1:500

Пролито,
пронумеровано,
скреплено печатью

Каластровый инженер

О.А. Панченкова

листов

