



**Общество с ограниченной ответственностью
«Камчатская Кадастровая Компания»**

Юридический адрес: 683024, Камчатский край, г.Петропавловск-Камчатский, пр-кт Рыбаков д.3, кв.62
Фактический адрес: 683002, Камчатский край, г.Петропавловск-Камчатский, ул.В.Кручины, д.15, оф.27
Тел./факс: (4152) 302 - 302, 304 – 304; e-mail: k3-41@mail.ru

№ 52/20-ПМТ

ПРОЕКТ МЕЖЕВАНИЯ ТЕРРИТОРИИ

**для образования земельных участков из земель государственной
собственности, местоположение:**

**Российская Федерация, край Камчатский, Тигильский муниципальный
район, сельское поселение «село Лесная», с. Лесная**

Исполнитель
Генеральный директор
Кадастровый инженер



ООО «Камчатская Кадастровая Компания»

Я.О. Богдан

Д.Ю.Толмачева

г. Петропавловск-Камчатский

2020 г.

Состав проекта

1. Основная (утверждаемая) часть проекта межевания территории

1.1. Текстовая часть (Пояснительная записка)

1.2. Перечень и сведения о площади образуемых земельных участков, о виде разрешенного использования земельных участков, местоположении и о способе их образования

1.3. Координаты характерных точек образуемых земельных участков

2. Материалы по обоснованию проекта межевания территории

2.1. Текстовая часть (Пояснительная записка)

3. Графические материалы

3.1. Чертеж межевания территории

1. Основная (утверждаемая) часть проекта межевания территории

1.1. Текстовая часть (Пояснительная записка)

Задача проекта межевания территории – образование земельных участков в соответствии с требованиями федерального, регионального законодательства и муниципальных правовых актов.

Нормативно-правовая документация:

- Правила землепользования и застройки муниципального образования сельского поселения «село Лесная» Тигильского района Камчатского края, приняты Решением Совета Депутатов сельского поселения «село Лесная» № 10 от 30.03.2011.

При разработке учитывались требования следующих нормативов градостроительного проектирования:

- Градостроительный кодекс Российской Федерации;
- Земельный кодекс Российской Федерации;
- Федеральный закон от 06.10.2003 № 131-ФЗ «Об общих принципах организации местного самоуправления в Российской Федерации»;
- СНиП 2.07.01-89* (в части, не противоречащей Градостроительному кодексу Российской Федерации);
- Правила землепользования и застройки муниципального образования сельского поселения «село Лесная» Тигильского района Камчатского края;
- Генеральный план сельского поселения «село Лесная» Тигильского муниципального района Камчатского края.

В соответствии с Градостроительным кодексом Российской Федерации настоящий Проект межевания разрабатывается в целях определения местоположения границ образуемого земельного участка.

Границы формируемых земельных участков устанавливаются с учетом сложившейся застройки, границ земельных участков, учтенных в ЕГРН к моменту проведения работ, в порядке, предусмотренном Земельным кодексом РФ.

Подлежащие образованию земельные участки категории земель - **земли населенных пунктов.**

1.2. Перечень и сведения о площади образуемых земельных участков, о виде разрешенного использования земельных участков, местоположении и о способе их образования.

Таблица 1.

Условный номер	Вид разрешённого использования	Площадь, кв.м.	Территориальная зона
Земельные участки, образуемые из земель государственной собственности			
:ЗУ1	Малоэтажная многоквартирная жилая застройка*	3000	Ж 1
:ЗУ2	Отдых (рекреация)	625	ОДЗ 2

*Условно разрешенные виды использования

1.3. Координаты характерных точек границ образуемых земельных участков

Таблица 2.

:ЗУ1		
№ точки	Координаты точек (м)	
	Х	У
1	2	3
1	1 279 971,36	1 518 316,51
2	1 279 979,97	1 518 368,30
3	1 279 925,29	1 518 378,35
4	1 279 912,36	1 518 328,96
5	1 279 917,47	1 518 327,95
6	1 279 946,40	1 518 321,60
1	1 279 971,36	1 518 316,51
:ЗУ2		
№ точки	Координаты точек (м)	
	Х	У
1	1 280 051,33	1 518 639,33
2	1 280 057,45	1 518 663,57
3	1 280 081,69	1 518 657,44
4	1 280 075,56	1 518 633,21
1	1 280 051,33	1 518 639,33

2. Материалы по обоснованию проекта межевания территории

2.1. Текстовая часть (Пояснительная записка)

Территория проектирования располагается в кадастровом квартале 82:01:000006 сельского поселения «село Лесная».

На проектируемой территории расположены ранее учтенные земельные участки. Информация о текущей кадастровой ситуации на местности отражена на основании кадастрового плана территорий кварталов 82:01:000006.

В границах проектируемой территории отсутствуют особо охраняемые природные территории; территории объектов культурного наследия; лесничества, лесопарки, участковые лесничества, лесные кварталы, лесотаксационные выделы или части лесотаксационных выделов.

3. Графические материалы

3.1. Чертеж межевания территории (основной чертеж)

На чертеже межевания территории отображены:

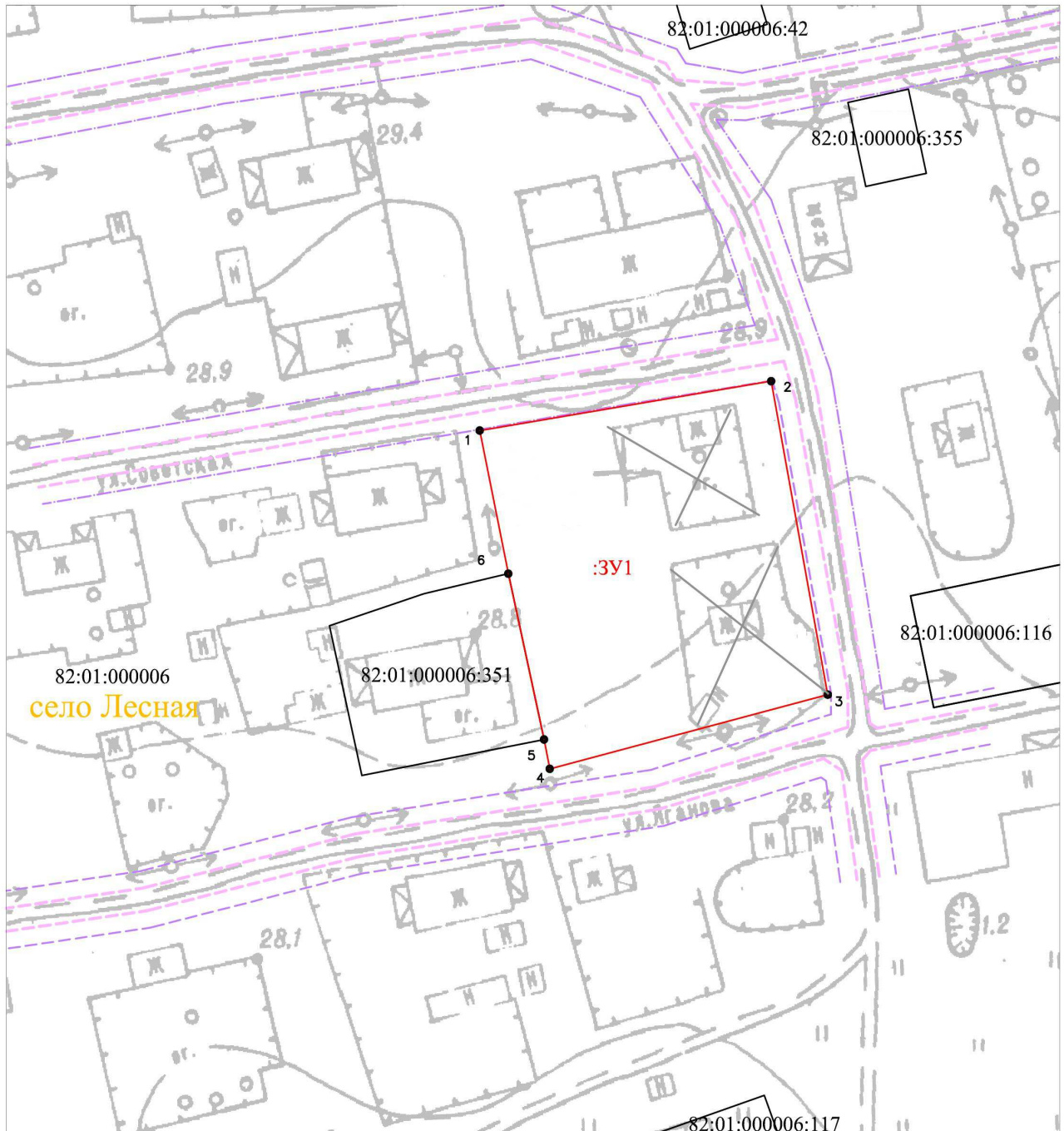
- 1) красные линии, утверждаемые в составе проекта межевания территории;
- 2) линии отступа от красных линий в целях определения мест допустимого размещения зданий, строений, сооружений;
- 3) границы образуемых и (или) изменяемых земельных участков, условные номера образуемых земельных участков, в том числе в отношении которых предполагаются их резервирование и (или) изъятие для государственных или муниципальных нужд;
- 4) границы зон с особыми условиями использования территории;
- 5) иные обозначения.

Проект межевания территории № 52/20-ПМТ

для образования земельных участков из земель государственной собственности, местоположение: Российская Федерация, край Камчатский, Тигильский муниципальный район, сельское поселение «село Леная», с. Леная

Чертеж межевания территории

Масштаб 1:1000



Условные обозначения:

- 3У1 – условный номер образуемого земельного участка
- 2 – обозначение характерных точек границ
- 82:01:000006:351 – кадастровый номер земельного участка
- — — — — граница существующих земельных участков
- — — — — границы образуемых земельных участков на кадастровом плане территории
- 82:01:000006 – кадастровый номер квартала
- — — — — граница населенного пункта
- — — — — красные линии
- — — — — линии отступа от красных линий в целях определения места допустимого размещения здания, строения, сооружения

Проект межевания территории № 52/20-ПМТ

для образования земельных участков из земель государственной собственности, местоположение:
 Российская Федерация, край Камчатский, Тигильский муниципальный район,
 сельское поселение «село Леная», с. Лесная

Чертеж межевания территории

Масштаб 1:1000



Условные обозначения:

- :3У2 – условный номер образуемого земельного участка
- 2 – обозначение характерных точек границ
- 82:01:000006:349 – кадастровый номер земельного участка
- — — — — граница существующих земельных участков
- — — — — границы образуемых земельных участков на кадастровом плане территории
- 82:01:000006 – кадастровый номер квартала
- — — — — граница населенного пункта
- — — — — красные линии
- — — — — линии отступа от красных линий в целях определения места допустимого размещения зданий, строений, сооружений