

ИП КОРКИН ОЛЕГ ГЕОРГИЕВИЧ

ПРОЕКТ МЕЖЕВАНИЯ ТЕРРИТОРИИ №06/2020

(внесение изменений)

для образования 14-ти земельных участков из земель государственной собственности, расположенных в границах муниципального образования сельского поселения «село Усть-Хайрюзово» Тигильского района Камчатского края для размещения автомобильных дорог

Утверждаемая часть

Кадастровый инженер



/О.Г. Коркин/

г. Петропавловск-Камчатский
2020г

СОДЕРЖАНИЕ

1. Общие положения	3-4
2. Красные линии	5
3. Сведения об образуемых земельных участках	5-10
4. Координаты характерных точек границ образуемых земельных участков	11-22
5. Графическая часть Проекта межевания территории	24-25

1. ОБЩИЕ ПОЛОЖЕНИЯ

1.1. Настоящий проект межевания территории разработан кадастровым инженером Коркиным Олегом Георгиевичем на основании договора подряда №16/2020 от 20.04.2020 г. с АО «Хайрюзовский РКЗ».

Распоряжением Администрации муниципального образования сельского поселения «село Усть-Хайрюзово» №53-р от 25.05.2016 года был утвержден проект межевания территории, подготовленный в связи с проведением кадастровых работ по образованию 14-ти земельных участков из земель государственной собственности для размещения автомобильных дорог, расположенных: край Камчатский, Тигильский район, село Усть-Хайрюзово:

1. 82:01:000015:ЗУ1 -ул. Аэропортовская;
2. 82:01:000000:ЗУ2 - Дорога к водозабору и сельскому кладбищу (от ул. Комсомольская);
3. 82:01:000000:ЗУ3 - ул. Колхозная;
4. 82:01:000015:ЗУ4 — ул. Комсомольская;
5. 82:01:000015:ЗУ5 - ул. Ленинская;
6. 82:01:000016:ЗУ6 - ул. Морская;
7. 82:01:000015:ЗУ7 -ул. Набережная;
8. 82:01:000019:ЗУ8 - Дорога от водозабора до полигона-свалки;
9. 82:01:000015:ЗУ9 - пер. Связи;
10. 82:01:000015:ЗУ 10 — ул. Рыбацкая;
11. 82:01:000015:ЗУ 11 -ул. Советская;
12. 82:01:000016:ЗУ 12 - ул. Флотская;
13. 82:01:000015:ЗУ 13 - Центральная дорога;
14. 82:01:000015:ЗУ 14-ул. Школьная.

По результатам проведенных ООО «Петропавловская кадастровая служба» кадастровых работ, на основании утвержденного проекта межевания на кадастровый учет было поставлено 15 земельных участков с разрешенным использованием - размещение объектов улично-дорожной сети, автомобильных дорог и пешеходных тротуаров в границах населенных пунктов, пешеходных переходов, набережных, береговых полос водных объектов общего пользования, скверов, бульваров, площадей, проездов, малых архитектурных форм благоустройства:

1. 82:01:000015:821
2. 82:01:000015:825
3. 82:01:000000:158
4. 82:01:000015:816
5. 82:01:000015:817
6. 82:01:000016:236
7. 82:01:000015:822
8. 82:01:000019:168
9. 82:01:000015:818

10.82:01:000015:819
 11.82:01:000015:815
 12.82:01:000016:237
 13.82:01:000015:823
 14.82:01:000015:820
 15.82:01:000019:169

Кадастровые работы для внесения изменений в «проект межевания территории для образования 14-ти земельных участков из земель государственной собственности, расположенных в границах муниципального образования сельского поселения «село Усть-Хайрюзово» Тигильского района Камчатского края для размещения автомобильных дорог», утвержденного распоряжением Администрации муниципального образования сельского поселения «село Усть-Хайрюзово» №53-р от 25.05.2016года осуществляются в целях исправления реестровой ошибки в местоположении земельных участков с кадастровыми номерами 82:01:000000:158 и 82:01:000015:819, поскольку границы данных земельных участков пересекают объекты недвижимости АО «Хайрюзовский РКЗ».

Изменения вносятся в местоположение земельного участка с условным номером (согласно утвержденного проекта межевания) 82:01:000000:3У3 контур 2 - ул. Колхозная (кадастровый номер 82:01:000000:158(2)), и земельного участка с условным номером 82:01:000015:3У10 контур 7 - ул. Рыбацкая (кадастровый номер 82:01:000015:819(7)).

1.2. Проект межевания подготовлен с соблюдением требований действующего Законодательства Российской Федерации, и в соответствии с действующими нормативными документами:

- Земельный кодекс РФ от 25.10.2001 г. №136-ФЗ;
- Градостроительный кодекс РФ от 29.12.2004 г. №190-ФЗ;
- Генеральный план муниципального образования сельского поселения «село Усть-Хайрюзово»;
- Правила землепользования и застройки муниципального образования сельского поселения «село Усть-Хайрюзово», принятые Решением Собрания депутатов муниципального образования сельского поселения «село Усть-Хайрюзово» от 16.11.2012 № 4;
- СП 42.13330.2011 «Градостроительство. Планировка и застройка городских и сельских поселений»;
- Постановление правительства РФ № 717 от 02.09.2009 г. «О нормах отвода для размещения автомобильных дорог и (или) объектов дорожного сервиса»;
- СНиП 2.07.01-89* (в части, не противоречащей Градостроительному кодексу РФ).

В соответствии с Градостроительным кодексом Российской Федерации настоящий Проект межевания разрабатывается в целях определения местоположения границ образуемых земельных участков.

2. КРАСНЫЕ ЛИНИИ.

Красные линии – линии, которые обозначают существующие или планируемые границы территорий общего пользования, границы земельных участков, на которых расположены линии электропередачи, линии связи, трубопроводы, автомобильные дороги, железнодорожные линии и другие подобные сооружения – линейные объекты. Красные линии устанавливаются в соответствии с нормами и требованиями действующего законодательства.

В муниципальном образовании сельского поселения «село Усть-Хайрюзово» территории общего пользования установлены «Правилами землепользования и застройки муниципального образования сельского поселения «село Усть-Хайрюзово» и Генеральным планом образования сельского поселения «село Усть-Хайрюзово».

3. СВЕДЕНИЯ ОБ ОБРАЗУЕМЫХ ЗЕМЕЛЬНЫХ УЧАСТКАХ

Проектом межевания от 2016 года предусмотрено образование 14-ти земельных участков из земель государственной собственности, расположенных в муниципальном образовании сельском поселении «село Усть-Хайрюзово» Тигильского района Камчатского края, характеристики которых приведены в Таблице 1.

Характеристики образуемых земельных участков.

Таблица 1.

№ п/п	Характеристики образуемых земельных участков	Условный номер земельного участка.	Площадь кв.м.
1	2	3	4
1	<p>местоположение: край Камчатский, р-н Тигильский, с. Усть-Хайрюзово, ул. Аэропортовская;</p> <p>кадастровый квартал: 82:01:000015;</p> <p>территориальная зона: зона территорий общего пользования (улично-дорожная сеть);</p> <p>вид разрешенного использования: размещение объектов улично-дорожной сети, автомобильных дорог и пешеходных тротуаров в границах населенных пунктов, пешеходных переходов, набережных, береговых полос водных объектов общего пользования, скверов, бульваров, площадей, проездов, малых архитектурных форм благоустройства</p> <p>категория земель: земли населенных пунктов;</p> <p>система координат: МСК-82</p>	82:01:000015: ЗУ 1	4320
2	<p>местоположение: край Камчатский, р-н Тигильский, с. Усть-Хайрюзово;</p> <p>кадастровый квартал: 82:01:000000;</p> <p>территориальная зона: зона территорий общего пользования (улично-дорожная сеть);</p> <p>вид разрешенного использования: размещение объектов улично-дорожной сети, автомобильных дорог и пешеходных тротуаров в границах населенных пунктов, пешеходных переходов, набережных, береговых полос водных объектов общего пользования, скверов, бульваров, площадей, проездов, малых архитектурных форм благоустройства</p> <p>категория земель: земли населенных пунктов;</p> <p>система координат: МСК-82</p>	82:01:000000: ЗУ 2	10877
3	<p>местоположение: край Камчатский, р-н Тигильский, с. Усть-Хайрюзово, ул. Колхозная;</p> <p>кадастровый квартал: 82:01:000000;</p> <p>территориальная зона: зона территорий общего пользования (улично-дорожная сеть);</p> <p>вид разрешенного использования: размещение объектов улично-дорожной сети, автомобильных дорог и пешеходных тротуаров в границах населенных пунктов, пешеходных переходов, набережных, береговых полос водных объектов общего пользования, скверов, бульваров, площадей, проездов, малых архитектурных форм благоустройства</p> <p>категория земель: земли населенных пунктов;</p> <p>система координат: МСК-82</p>	82:01:000000: ЗУ 3	10046

№ п/п	Характеристики образуемых земельных участков	Условный номер земельного участка.	Площадь кв.м.
1	2	3	4
4	<p>местоположение: край Камчатский, р-н Тигильский, с. Усть-Хайрюзово, ул. Комсомольская;</p> <p>кадастровый квартал: 82:01:000015;</p> <p>территориальная зона: зона территорий общего пользования (улично-дорожная сеть);</p> <p>вид разрешенного использования: размещение объектов улично-дорожной сети, автомобильных дорог и пешеходных тротуаров в границах населенных пунктов, пешеходных переходов, набережных, береговых полос водных объектов общего пользования, скверов, бульваров, площадей, проездов, малых архитектурных форм благоустройства</p> <p>категория земель: земли населенных пунктов;</p> <p>система координат: МСК-82</p>	82:01:000015: 3У 4	2230
5	<p>местоположение: край Камчатский, р-н Тигильский, с. Усть-Хайрюзово, ул. Ленинская;</p> <p>кадастровый квартал: 82:01:000015;</p> <p>территориальная зона: зона территорий общего пользования (улично-дорожная сеть);</p> <p>вид разрешенного использования: размещение объектов улично-дорожной сети, автомобильных дорог и пешеходных тротуаров в границах населенных пунктов, пешеходных переходов, набережных, береговых полос водных объектов общего пользования, скверов, бульваров, площадей, проездов, малых архитектурных форм благоустройства</p> <p>категория земель: земли населенных пунктов;</p> <p>система координат: МСК-82</p>	82:01:000015: 3У 5	2823
6	<p>местоположение: край Камчатский, р-н Тигильский, с. Усть-Хайрюзово, ул. Морская;</p> <p>кадастровый квартал: 82:01:000016;</p> <p>территориальная зона: зона территорий общего пользования (улично-дорожная сеть);</p> <p>вид разрешенного использования: размещение объектов улично-дорожной сети, автомобильных дорог и пешеходных тротуаров в границах населенных пунктов, пешеходных переходов, набережных, береговых полос водных объектов общего пользования, скверов, бульваров, площадей, проездов, малых архитектурных форм благоустройства</p> <p>категория земель: земли населенных пунктов;</p> <p>система координат: МСК-82</p>	82:01:000016: 3У 6	3891

№ п/п	Характеристики образуемых земельных участков	Условный номер земельного участка.	Площадь кв.м.
1	2	3	4
7	<p>местоположение: край Камчатский, р-н Тигильский, с. Усть-Хайрюзово, ул.Набережная;</p> <p>кадастровый квартал: 82:01:000015;</p> <p>территориальная зона: зона территорий общего пользования (улично-дорожная сеть);</p> <p>вид разрешенного использования: размещение объектов улично-дорожной сети, автомобильных дорог и пешеходных тротуаров в границах населенных пунктов, пешеходных переходов, набережных, береговых полос водных объектов общего пользования, скверов, бульваров, площадей, проездов, малых архитектурных форм благоустройства</p> <p>категория земель: земли населенных пунктов;</p> <p>система координат: МСК-82</p>	82:01:000015: ЗУ 7	1868
8	<p>местоположение: край Камчатский, р-н Тигильский, с. Усть-Хайрюзово;</p> <p>кадастровый квартал: 82:01:000019;</p> <p>территориальная зона: зона территорий общего пользования (улично-дорожная сеть);</p> <p>вид разрешенного использования: размещение объектов улично-дорожной сети, автомобильных: дорог и пешеходных тротуаров в границах населенных пунктов, пешеходных переходов, набережных, береговых полос водных объектов общего пользования, скверов, бульваров, площадей, проездов, малых архитектурных форм благоустройства</p> <p>категория земель: земли населенных пунктов;</p> <p>система координат: МСК-82</p>	82:01:000019: ЗУ 8	2955
9	<p>местоположение: край Камчатский, р-н Тигильский, с. Усть-Хайрюзово, пер.Связи;</p> <p>кадастровый квартал: 82:01:000015;</p> <p>территориальная зона: зона территорий общего пользования (улично-дорожная сеть);</p> <p>вид разрешенного использования: размещение объектов улично-дорожной сети, автомобильных дорог и пешеходных тротуаров в границах населенных пунктов, пешеходных переходов, набережных, береговых полос водных объектов общего пользования, скверов, бульваров, площадей, проездов, малых архитектурных форм благоустройства</p> <p>категория земель: земли населенных пунктов;</p> <p>система координат: МСК-82</p>	82:01:000015: ЗУ 9	2400

№ п/п	Характеристики образуемых земельных участков	Условный номер земельного участка.	Площадь кв.м.
1	2	3	4
10	местоположение: край Камчатский, р-н Тигильский, с. Усть-Хайрюзово, ул.Рыбацкая; кадастровый квартал: 82:01:000015; территориальная зона: зона территорий общего пользования (улично-дорожная сеть); вид разрешенного использования: размещение объектов улично-дорожной сети, автомобильных дорог и пешеходных тротуаров в границах населенных пунктов, пешеходных переходов, набережных, береговых полос водных объектов общего пользования, скверов, бульваров, площадей, проездов, малых архитектурных форм благоустройства категория земель: земли населенных пунктов; система координат: МСК-82	82:01:000015: 3У 10	4428
11	местоположение: край Камчатский, р-н Тигильский, с. Усть-Хайрюзово, ул.Советская; кадастровый квартал: 82:01:000015; территориальная зона: зона территорий общего пользования (улично-дорожная сеть); вид разрешенного использования: размещение объектов улично-дорожной сети, автомобильных: дорог и пешеходных тротуаров в границах населенных пунктов, пешеходных переходов, набережных, береговых полос водных объектов общего пользования, скверов, бульваров, площадей, проездов, малых архитектурных форм благоустройства категория земель: земли населенных пунктов; система координат: МСК-82	82:01:000015: 3У 11	3784
12	местоположение: край Камчатский, р-н Тигильский, с. Усть-Хайрюзово, ул.Флотская; кадастровый квартал: 82:01:000016; территориальная зона: зона территорий общего пользования (улично-дорожная сеть); вид разрешенного использования: размещение объектов улично-дорожной сети, автомобильных: дорог и пешеходных тротуаров в границах населенных пунктов, пешеходных переходов, набережных, береговых полос водных объектов общего пользования, скверов, бульваров, площадей, проездов, малых архитектурных форм благоустройства категория земель: земли населенных пунктов; система координат: МСК-82	82:01:000016: 3У 12	3204

№ п/п	Характеристики образуемых земельных участков	Условный номер земельного участка.	Площадь кв.м.
1	2	3	4
13	<p>местоположение: край Камчатский, р-н Тигильский, с. Усть-Хайрюзово;</p> <p>кадастровый квартал: 82:01:000016;</p> <p>территориальная тона: зона территорий общего пользования (улично-дорожная сеть);</p> <p>вид разрешенного использования: размещение объектов улично-дорожной сети, автомобильных дорог и пешеходных тротуаров в границах населенных пунктов, пешеходных переходов, набережных, береговых полос водных объектов общего пользования, скверов, бульваров, площадей, проездов, малых архитектурных форм благоустройства</p> <p>категория земель: земли населенных пунктов;</p> <p>система координат: МСК-82</p>	82:01:000015: 3У 13	2426
14	<p>местоположение: край Камчатский, р-н Тигильский, с. Усть-Хайрюзово, ул.Школьная;</p> <p>кадастровый квартал: 82:01:000016;</p> <p>территориальная тона: зона территорий общего пользования (улично-дорожная сеть);</p> <p>вид разрешенного использования: размещение объектов улично-дорожной сети, автомобильных дорог и пешеходных тротуаров в границах населенных пунктов, пешеходных переходов, набережных, береговых полос водных объектов общего пользования, скверов, бульваров, площадей, проездов, малых архитектурных форм благоустройства</p> <p>категория земель: земли населенных пунктов;</p> <p>система координат: МСК-82</p>	82:01:000015: 3У 14	2071

4. КООРДИНАТЫ ХАРАКТЕРНЫХ ТОЧЕК ГРАНИЦ ОБРАЗУЕМЫХ ЗЕМЕЛЬНЫХ УЧАСТКОВ.

Таблица 2.

82:01:000015: ЗУ 1 (1)					
№ п.п характерных точек	координаты		№ п.п характерных точек	координаты	
	Х,м	У,м		Х,м	У,м
1	1015890,90	1295231,19	6	1015652,86	1295193,27
2	1015890,11	1295239,15	7	1015715,82	1295202,51
3	1015804,92	1295224,78	8	1015806,22	1295216,88
4	1015714,61	1295210,42	9	1015890,90	1295231,19
5	1015657,45	1295202,03	1	1015890,90	1295231,19
82:01:000015: ЗУ 1 (2)					
№ п.п характерных точек	координаты		№ п.п характерных точек	координаты	
	Х,м	У,м		Х,м	У,м
10	1015648,60	1295193,10	19	1015425,47	1295159,70
11	1015652,72	1295201,35	20	1015425,31	1295138,76
12	1015656,50	1295208,90	21	1015433,70	1295153,20
13	1015631,34	1295202,36	22	1015479,57	1295162,87
14	1015626,26	1 295 1 97,72	23	1015520,60	1295169,20
15	1015571,17	1295189,55	24	1015572,40	1295177,70
16	1015539,24	1295186,18	25	1015648,00	1295192,70
17	1015516,58	1295177,30	26	1015648,60	1295193,10
18	1015478,14	1295170,74	10	1015648,60	1295193,10

Таблица 3.

82:01:000000: ЗУ 2					
№ п.п характерных точек	координаты		№ п.п характерных точек	координаты	
	Х,м	У,м		Х,м	У,м
1	1015217,36	1295566,09	43	1015134,04	1296752,10
2	1015212,03	1295610,23	44	1015129,59	1296755,14
3	1015204,70	1295651,99	45	1015125,61	1296759,07
4	1015197,59	1295671,42	46	1015121,49	1296764,22
5	1015197,16	1295679,92	47	1015119,18	1296769,77
6	1015201,57	1295688,80	48	1015112,59	1296842,42
7	1015201,79	1295694,93	49	1015111,14	1296851,62
8	1015182,64	1295893,24	50	1015108,07	1296861,48
9	1015172,38	1295953,63	51	1015097,04	1296886,45
10	1015170,46	1295974,77	52	1015092,26	1296893,87
11	1015174,62	1296028,07	53	1015086,75	1296900,45
12	1015187,91	1296099,29	54	1015059,55	1296923,91
13	1015196,93	1296138,42	55	1015054,13	1296931,74
14	1015199,94	1296166,38	56	1015047,68	1296936,69
15	1015204,06	1296193,77	57	1015041,86	1296939,86
16	1015210,99	1296225,99	58	1015036,96	1296940,53
17	1015217,92	1296242,44	59	1015032,54	1296940,32
18	1015226,92	1296258,47	60	1015029,72	1296940,41
19	1015279,84	1296342,72	61	1015020,86	1296944,41
20	1015372,28	1296503,33	62	1014997,31	1296962,48
21	1015414,26	1296573,55	63	1014991,29	1296962,99
22	1015425,49	1296588,78	64	1014962,78	1296980,78
23	1015427,53	1296600,57	65	1014959,60	1296975,69
24	1015429,90	1296635,66	66	1014989,34	1296957,14
25	1015429,16	1296647,65	67	1014995,05	1296956,65
26	1015426,02	1296659,59	68	1015017,76	1296939,23
27	1015412,98	1296681,11	69	1015028,33	1296934,46
28	1015392,76	1296692,58	70	1015032,58	1296934,31
29	1015350,99	1296719,73	71	1015036,70	1296934,51
30	1015328,55	1296735,44	72	1015039,95	1296934,07
31	1015320,76	1296739,84	73	1015044,39	1296931,65
32	1015310,84	1296744,57	74	1015049,73	1296927,55
33	1015300,88	1296748,25	75	1015055,05	1296919,87
34	1015289,94	1296750,62	76	1015082,46	1296896,22
35	1015274,21	1296751,29	77	1015087,42	1296890,31
36	1015263,15	1296748,40	78	1015091,74	1296883,59
37	1015248,53	1296738,79	79	1015102,44	1296859,37
38	1015231,45	1296729,88	80	1015105,29	1296850,26
39	1015217,55	1296723,46	81	1015106,63	1296841,68
40	1015211,06	1296721,56	82	1015113,29	1296768,32
41	1015204,82	1296721,38	83	1015116,27	1296761,14
42	1015193,38	1296725,19	84	1015121,15	1296755,04

82:01:000000: ЗУ 2					
№ п.п характерных точек	координаты		№ п.п характерных точек	координаты	
	Х,м	У,м		Х,м	У,м
85	1015125,76	1296750,49	108	1015409,26	1296576,87
86	1015131,09	1296746,85	109	1015364,83	1296502,42
87	1015191,19	1296719,59	110	1015274,70	1296345,82
88	1015203,93	1296715,35	111	1015221,76	1296261,54
89	1015212,00	1296715,59	112	1015212,52	1296245,08
90	1015219,66	1296717,82	113	1015205,24	1296227,80
91	1015234,10	1296724,50	114	1015198,15	1296194,84
92	1015251,57	1296733,61	115	1015193,99	1296167,15
93	1015265,62	1296742,85	116	1015191,00	1296139,42
94	1015274,86	1296745,26	117	1015182,04	1296100,52
95	1015289,17	1296744,65	118	1015168,67	1296028,85
96	1015299,20	1296742,48	119	1015164,44	1295974,73
97	1015308,51	1296739,04	120	1015166,42	1295952,86
98	1015317,99	1296734,51	121	1015176,69	1295892,45
99	1015325,35	1296730,36	122	1015195,78	1295694,75
100	1015347,63	1296714,76	123	1015195,62	1295690,31
101	1015389,64	1296687,45	124	1015191,09	1295681,18
102	1015408,66	1296676,66	125	1015191,65	1295670,21
103	1015420,44	1296657,23	126	1015198,89	1295650,43
104	1015423,20	1296646,69	127	1015206,20	1295608,52
105	1015423,89	1296635,70	128	1015207,24	1295608,54
106	1015421,17	1296599,03	129	1015209,21	1295564,99
107	1015419,82	1296591,20	130	1015217,36	1295566,09

Таблица 4.

82:01:000000: ЗУ 3 (1)					
№ п.п характерных точек	координаты		№ п.п характерных точек	координаты	
	Х,м	У,м		Х,м	У,м
1	1014065,57	1294150,60	22	1014485,49	1294521,93
2	1014069,57	1294156,35	23	1014482,70	1294528,39
3	1014066,02	1294159,14	24	1014439,30	1294514,98
4	1014061,81	1294165,47	25	1014321,45	1294474,37
5	1014057,78	1294175,75	26	1014302,40	1294465,99
6	1014057,65	1294177,79	27	1014256,97	1294441,01
7	1014067,16	1294206,25	28	1014233,54	1294416,43
8	1014077,23	1294225,23	29	1014217,07	1294395,98
9	1014095,47	1294252,65	30	1014211,87	1294390,40
10	1014135,16	1294297,49	31	1014174,18	1294362,81
11	1014151,83	1294319,42	32	1014146,19	1294323,57
12	1014179,23	1294357,83	33	1014129,74	1294301,93
13	1014197,16	1294370,95	34	1014089,90	1294256,93
14	1014207,20	1294378,30	35	1014071,21	1294228,82
15	1014216,54	1294385,14	36	1014060,70	1294209,02
16	1014222,36	1294391,39	37	1014050,58	1294178,71
17	1014238,81	1294411,81	38	1014050,86	1294174,21
18	1014261,29	1294435,39	39	1014055,57	1294162,21
19	1014305,50	1294459,71	40	1014060,82	1294154,33
20	1014324,00	1294467,84	1	1014065,57	1294150,60
21	1014441,47	1294508,32			
82:01:000000: ЗУ 3 (2)					
№ п.п характерных точек	координаты		№ п.п характерных точек	координаты	
	Х,м	У,м		Х,м	У,м
41	1014521,35	1294534,90	54	1014986,09	1294992,24
42	1014523,87	1294535,86	55	1014963,74	1294962,95
43	1014610,86	1294585,88	56	1014900,30	1294896,25
44	1014637,44	1294603,75	57	1014893,63	1294891,11
45	1014663,90	1294625,82	58	1014817,95	1294806,49
46	1014710,77	1294676,79	59	1014736,90	1294715,88
47	1014904,74	1294888,82	60	1014677,53	1294651,90
48	1014969,94	1294957,66	61	1014659,14	1294630,97
49	1014993,43	1294988,67	62	1014633,23	1294609,36
50	1014997,97	1295006,26	63	1014607,16	1294591,82
51	1014999,33	1295075,41	64	1014520,86	1294542,20
52	1014992,28	1295075,39	65	1014518,27	1294541,22
53	1014990,00	1295007,41	41	1014521,35	1294534,90

Таблица 5.

82:01:000015: ЗУ 4					
№ п.п характерных точек	координаты		№ п.п характерных точек	координаты	
	Х,м	У,м		Х,м	У,м
1	1015397,37	1295447,34	11	1015209,21	1295564,99
2	1015397,37	1295454,34	12	1015212,16	1295499,80
3	1015347,86	1295452,04	13	1015211,12	1295499,76
4	1015305,76	1295447,37	14	1015206,02	1295466,01
5	1015216,36	1295444,68	15	1015199,62	1295446,97
6	1015207,63	1295446,10	16	1015202,73	1295439,81
7	1015207,13	1295447,27	17	1015215,96	1295437,65
8	1015212,79	1295464,15	18	1015306,13	1295440,38
9	1015218,21	1295497,99	19	1015347,86	1295445,04
10	1015217,36	1295566,09	1	1015397,37	1295447,34

Таблица 6.

82:01:000015: ЗУ 5 (1)					
№ п.п характерных точек	координаты		№ п.п характерных точек	координаты	
	Х,м	У,м		Х,м	У,м
1	1015408,14	1295298,61	6	1015172,86	1295297,82
2	1015408,02	1295305,88	7	1015173,19	1295290,82
3	1015378,82	1295304,64	8	1015272,23	1295294,91
4	1015310,21	1295304,41	9	1015310,25	1295296,89
5	1015271,86	1295301,90	1	1015408,14	1295298,61
82:01:000015: ЗУ 5 (2)					
№ п.п характерных точек	координаты		№ п.п характерных точек	координаты	
	Х,м	У,м		Х,м	У,м
10	1015166,18	1295290,84	14	1014999,18	1295284,82
11	1015165,85	1295297,82	15	1015121,54	1295291,06
12	1015121,39	1295298,06	10	1015166,18	1295290,84
13	1014999,18	1295291,80			

Таблица 7.

82:01:000016: ЗУ 6					
№ п.п характерных точек	координаты		№ п.п характерных точек	координаты	
	Х,м	У,м		Х,м	У,м
1	1014563,96	1293998,16	18	1014106,88	1294132,58
2	1014559,46	1294003,51	19	1014069,57	1294156,35
3	1014549,46	1293995,19	20	1014065,57	1294150,60
4	1014525,57	1293981,91	21	1014088,22	1294136,17
5	1014509,56	1293975,35	22	1014227,06	1294044,13
6	1014454,80	1293972,12	23	1014252,13	1294026,48
7	1014436,43	1293971,68	24	1014272,56	1294012,83
8	1014405,42	1293969,16	25	1014350,15	1293964,19
9	1014405,26	1293967,53	26	1014358,47	1293960,71
10	1014384,00	1293969,46	27	1014374,81	1293961,72
11	1014374,22	1293968,71	28	1014398,85	1293962,65
12	1014367,34	1293968,15	29	1014420,29	1293963,98
13	10143 60,19	1293967,64	30	1014438,08	1293964,72
14	1014353,37	1293970,43	31	1014511,14	1293968,43
15	1014299,63	1294003,99	32	1014528,61	1293975,59
16	1014256,13	1294032,23	33	1014553,76	1293989,57
17	1014230,91	1294050,05	1	1014563,96	1293998,16

Таблица 8.

82:01:000015: ЗУ 7					
№ п.п характерных точек	координаты		№ п.п характерных точек	координаты	
	Х,м	У,м		Х,м	У,м
1	1014798,19	1295090,66	16	1014889,95	1295312,93
2	1014795,36	1295093,50	17	1014882,18	1295314,81
3	1014793,54	1295100,06	18	1014868,51	1295258,53
4	1014793,53	1295105,13	19	1014866,16	1295252,26
5	1014796,11	1295116,23	20	1014848,29	1295235,93
6	1014794,36	1295116,71	21	1014826,42	1295223,62
7	1014820,12	1295200,34	22	1014821,19	1295216,83
8	1014827,20	1295213,51	23	1014814,14	1295202,95
9	1014830,58	1295218,54	24	1014787,28	1295114,69
10	1014853,01	1295229,41	25	1014785,52	1295105,91
11	1014856,84	1295233,32	26	1014785,54	1295098,80
12	1014859,83	1295236,37	27	1014788,43	1295090,30
13	1014863,60	1295238,96	28	1014791,43	1295084,75
14	1014872,98	1295247,65	1	1014798,19	1295090,66
15	1014876,17	1295256,18			

Таблица 9.

82:01:000019: ЗУ 8					
№ п.п характерных точек	координаты		№ п.п характерных точек	координаты	
	Х,м	У,м		Х,м	У,м
1	1015956,58	1296797,76	24	1015425,49	1296588,78
2	1015951,62	1296798,67	25	1015438,06	1296599,24
3	1015945,95	1296781,50	26	1015475,74	1296618,20
4	1015940,66	1296774,58	27	1015519,88	1296632,10
5	1015922,98	1296758,75	28	1015543,21	1296635,70
6	1015902,05	1296737,24	29	1015570,87	1296639,04
7	1015882,63	1296715,76	30	1015629,49	1296642,64
8	1015869,54	1296703,95	31	1015637,74	1296643,59
9	1015865,21	1296701,62	32	1015645,99	1296645,19
10	1015860,86	1296699,86	33	1015712,54	1296666,97
11	1015850,46	1296697,87	34	1015750,27	1296675,87
12	1015800,60	1296690,67	35	1015801,44	1296685,74
13	1015749,20	1296680,57	36	1015851,29	1296692,94
14	1015711,20	1296671,79	37	1015862,27	1296695,04
15	1015644,76	1296650,05	38	1015867,23	1296697,03
16	1015636,98	1296648,63	39	1015872,44	1296699,83
17	1015629,06	1296647,63	40	1015886,16	1296712,21
18	1015570,42	1296644,02	41	1015905,70	1296733,82
19	1015542,62	1296640,67	42	1015926,44	1296755,14
20	1015518,74	1296636,98	43	1015944,35	1296771,17
21	1015474,01	1296622,90	44	1015950,56	1296779,30
22	1015435,44	1296603,52	1	1015956,58	1296797,76
23	1015426,96	1296597,28			

Таблица 10.

82:01:000015: ЗУ 9(1)					
№ п.п характерных точек	координаты		№ п.п характерных точек	координаты	
	Х,м	У,м		Х,м	У,м
1	1015425,31	1295138,76	17	1015407,30	1295347,73
2	1015425,47	1295159,70	18	1015408,02	1295305,88
3	1015425,48	1295159,76	19	1015408,14	1295298,61
4	1015425,48	1295179,62	20	1015409,58	1295253,80
5	1015417,64	1295195,47	21	1015411,05	1295205,43
6	1015416,55	1295254,16	22	1015409,83	1295204,05
7	1015414,28	1295348,96	23	1015409,81	1295201,09
8	1015408,20	1295366,66	24	1015409,92	1295195,09
9	1015406,43	1295373,45	25	1015410,48	1295193,71
10	1015404,37	1295414,84	26	1015413,37	1295186,60
11	1015404,37	1295454,41	27	1015416,05	1295178,05
12	1015397,37	1295454,34	28	1015418,97	1295178,26
13	1015397,37	1295447,34	29	1015418,35	1295170,41
14	1015397,37	1295414,84	30	1015418,28	1295135,71
15	1015399,48	1295372,36	31	1015418,28	1295126,67
16	1015401,49	1295364,64	1	1015425,31	1295138,76
82:01:000015: ЗУ 9(2)					
№ п.п характерных точек	координаты		№ п.п характерных точек	координаты	
	Х,м	У,м		Х,м	У,м
32	1015425,28	1295111,24	35	1015418,28	1295110,43
33	1015425,28	1295131,22	36	1015424,09	1295111,23
34	1015418,28	1295119,02	32	1015425,28	1295111,24

Таблица 11.

82:01:000015: ЗУ 10(1)					
№ п.п характерных точек	координаты		№ п.п характерных точек	координаты	
	Х,м	У,м		Х,м	У,м
1	1015418,28	1295126,67	5	1015400,58	1295119,34
2	1015418,28	1295135,71	6	1015414,00	1295119,30
3	1015407,68	1295124,75	1	1015418,28	1295126,67
4	1015388,11	1295118,92			
82:01:000015: ЗУ 10(2)					
№ п.п характерных точек	координаты		№ п.п характерных точек	координаты	
	Х,м	У,м		Х,м	У,м
7	1015408,95	1295115,82	11	1015375,78	1295109,68
8	1015362,58	1295114,89	12	1015393,16	1295112,20
9	1015337,06	1295111,18	7	1015408,95	1295115,82
10	1015327,79	1295102,20			

Таблица 11.

82:01:000015: ЗУ 10(3)					
№ п.п характерных точек	координаты		№ п.п характерных точек	координаты	
	Х,м	У,м		Х,м	У,м
13	1015331,79	1295110,28	18	1015272,99	1295103,40
14	1015323,64	1295108,95	19	1015299,14	1295099,67
15	1015323,93	1295105,83	20	1015323,39	1295101,66
16	1015301,16	1295103,67	13	1015331,79	1295110,28
17	1015300,90	1295106,03			
82:01:000015: ЗУ 10(4)					
№ п.п характерных точек	координаты		№ п.п характерных точек	координаты	
	Х,м	У,м		Х,м	У,м
21	1015299,27	1295096,50	24	1015208,14	1295089,11
22	1015255,37	1295101,98	21	1015299,27	1295096,50
23	1015215,20	1295098,73			
82:01:000015: ЗУ 10(5)					
№ п.п характерных точек	координаты		№ п.п характерных точек	координаты	
	Х,м	У,м		Х,м	У,м
25	1015205,26	1295092,65	28	1015186,04	1295090,99
26	1015209,88	1295098,24	25	1015205,26	1295092,65
27	1015186,06	1295096,04			
82:01:000015: ЗУ 10(6)					
№ п.п характерных точек	координаты		№ п.п характерных точек	координаты	
	Х,м	У,м		Х,м	У,м
29	1015179,06	1295090,39	32	1015141,14	1295087,13
30	1015179,15	1295095,40	29	1015179,06	1295090,39
31	1015139,39	1295091,73			
82:01:000015: ЗУ 10(7)					
№ п.п характерных точек	координаты		№ п.п характерных точек	координаты	
	Х,м	У,м		Х,м	У,м
33	1015138,24	1295083,23	43	1014807,85	1295078,16
34	1015134,93	1295091,32	44	1014833,62	1295076,73
35	1015009,34	1295083,43	45	1014860,43	1295075,07
36	1014908,29	1295083,09	46	1014870,53	1295075,09
37	1014872,27	1295083,17	47	1014904,13	1295075,16
38	1014858,54	1295083,01	48	1014967,47	1295075,33
39	1014845,63	1295084,04	49	1014992,28	1295075,39
40	1014816,07	1295085,38	50	1014999,33	1295075,41
41	1014798,19	1295090,66	51	1015009,70	1295075,44
42	1014791,43	1295084,75	33	1015138,24	1295083,23

Таблица 12.

82:01:000015: ЗУ 11(1)					
№ п.п характерных точек	координаты		№ п.п характерных точек	координаты	
	Х,м	У,м		Х,м	У,м
1	1015410,48	1295193,71	6	1015274,93	1295199,24
2	1015409,92	1295195,09	7	1015275,15	1295191,74
3	1015409,81	1295201,09	8	1015301,70	1295192,02
4	1015399,62	1295200,82	1	1015410,48	1295193,71
5	1015367,32	1295199,97			
82:01:000015: ЗУ 11(2)					
№ п.п характерных точек	координаты		№ п.п характерных точек	координаты	
	Х,м	У,м		Х,м	У,м
9	1015249,37	1295189,36	14	1015182,20	1295184,70
10	1015249,17	1295196,59	15	1015198,35	1295185,11
11	1015217,12	1295193,39	16	1015217,70	1295186,41
12	1015198,02	1295192,10	9	1015249,37	1295189,36
13	1015181,61	1295191,68			
82:01:000015: ЗУ 11(3)					
№ п.п характерных точек	координаты		№ п.п характерных точек	координаты	
	Х,м	У,м		Х,м	У,м
17	1015175,39	1295184,60	31	1014863,60	1295238,96
18	1015174,72	1295191,68	32	1014859,83	1295236,37
19	1015166,58	1295190,97	33	1014856,84	1295233,32
20	1015166,61	1295189,99	34	1014906,58	1295223,12
21	1015128,90	1295186,70	35	1014922,53	1295220,28
22	1015093,35	1295185,96	36	1014966,07	1295215,69
23	1015061,62	1295185,40	37	1014969,95	1295211,10
24	1015043,33	1295185,75	38	1014992,02	1295179,49
25	1015007,17	1295186,46	39	1014998,64	1295179,49
26	1014995,48	1295186,69	40	1015006,43	1295179,49
27	1014972,25	1295219,79	41	1015043,02	1295178,60
28	1014968,79	1295222,41	42	1015061,64	1295178,39
29	1014923,51	1295227,22	43	1015129,18	1295179,70
30	1014908,29	1295229,92	17	1015175,39	1295184,60

Таблица 13.

82:01:000016: ЗУ 12					
№ п.п характерных точек	координаты		№ п.п характерных точек	координаты	
	Х,м	У,м		Х,м	У,м
1	1014374,22	1293968,70	15	1014197,16	1294370,95
2	1014386,38	1294065,13	16	1014209,20	1294371,37
3	1014386,87	1294088,06	17	1014217,00	1294369,26
4	1014386,03	1294096,81	18	1014218,66	1294367,85
5	1014384,86	1294101,34	19	1014311,17	1294211,58
6	1014382,42	1294107,44	20	1014335,11	1294165,50
7	1014360,45	1294136,41	21	1014354,62	1294132,52
8	1014339,73	1294171,42	22	1014376,26	1294104,00
9	1014317,29	1294215,00	23	1014378,20	1294099,16
10	1014278,98	1294278,60	24	1014379,12	1294095,59
11	1014224,10	1294372,42	25	1014379,85	1294087,88
12	1014220,33	1294375,61	26	1014379,39	1294065,57
13	1014210,01	1294378,40	27	1014367,34	1293968,15
14	1014207,20	1294378,30	1	1014374,22	1293968,70

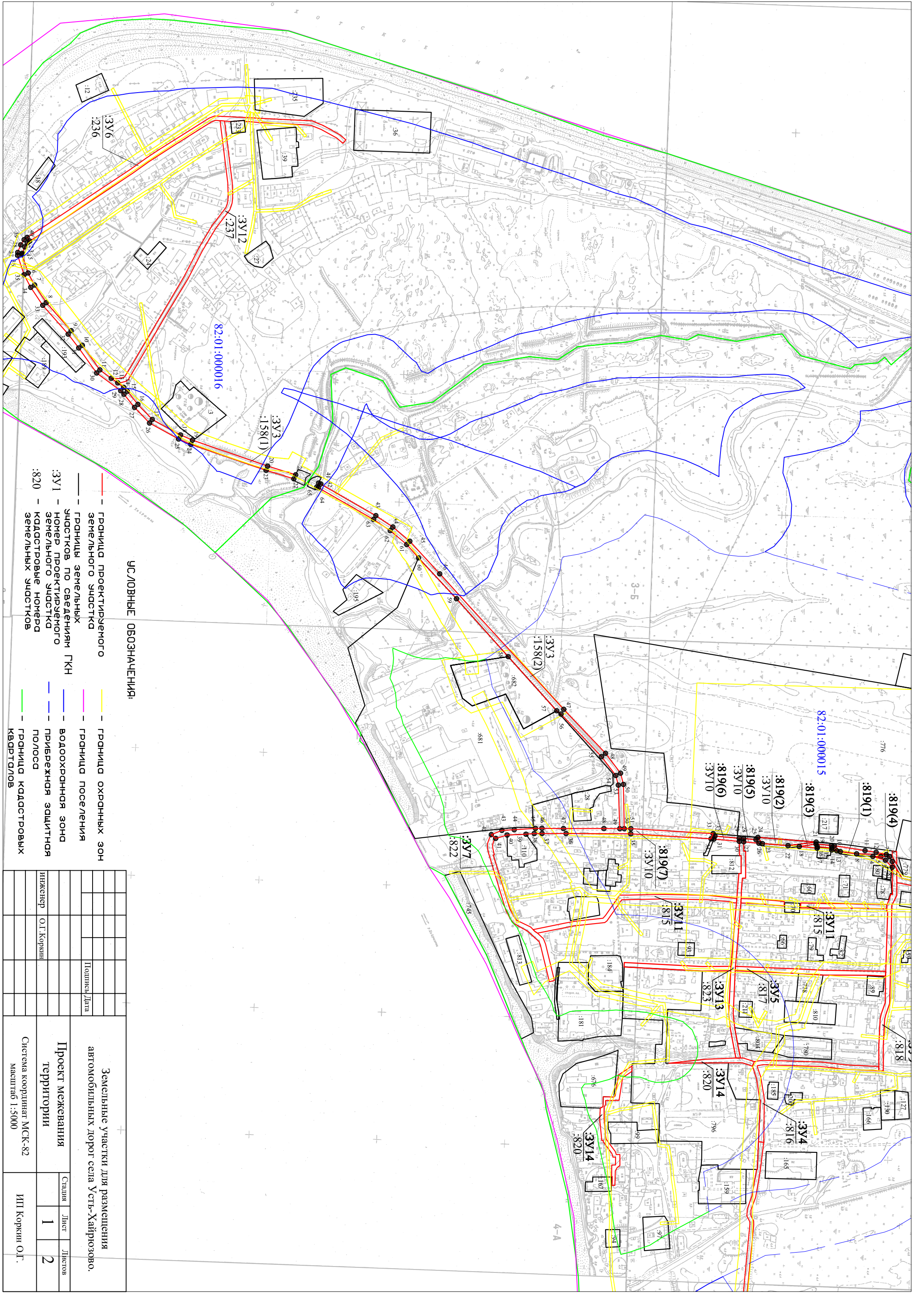
Таблица 14.

82:01:000015: ЗУ 13					
№ п.п характерных точек	координаты		№ п.п характерных точек	координаты	
	Х,м	У,м		Х,м	У,м
1	1015186,04	1295090,99	16	1015173,86	1295434,32
2	1015186,06	1295096,04	17	1015169,75	1295413,56
3	1015186,12	1295110,78	18	1015164,95	1295387,27
4	1015189,18	1295110,80	19	1015162,61	1295364,92
5	1015189,05	1295152,80	20	1015165,85	1295297,82
6	1015184,02	1295152,90	21	1015166,18	1295290,84
7	1015182,46	1295170,82	22	1015174,72	1295191,68
8	1015182,20	1295184,70	23	1015175,39	1295184,60
9	1015181,61	1295191,68	24	1015178,60	1295145,81
10	1015173,19	1295290,82	25	1015182,07	1295145,81
11	1015172,86	1295297,82	26	1015182,16	1295117,75
12	1015169,71	1295364,73	27	1015179,58	1295117,73
13	1015171,96	1295386,55	28	1015179,15	1295095,40
14	1015176,59	1295412,06	29	1015179,06	1295090,39
15	1015181,03	1295434,15	1	1015186,04	1295090,99

Таблица 15.

82:01:000015: ЗУ 14(1)					
№ п.п характерных точек	координаты		№ п.п характерных точек	координаты	
	Х,м	У,м		Х,м	У,м
1	1015202,73	1295439,81	7	1015162,25	1295434,60
2	1015199,62	1295446,97	8	1015173,86	1295434,32
3	1015183,81	1295441,56	9	1015181,03	1295434,15
4	1015162,31	1295441,60	10	1015184,91	1295434,06
5	1015069,15	1295442,40	1	1015202,73	1295439,81
6	1015125,98	1295436,24			
82:01:000015: ЗУ 14(2)					
№ п.п характерных точек	координаты		№ п.п характерных точек	координаты	
	Х,м	У,м		Х,м	У,м
11	1015011,50	1295446,79	30	1014979,51	1295619,29
12	1015011,24	1295454,92	31	1014979,84	1295601,40
13	1014996,76	1295464,99	32	1014985,63	1295601,42
14	1014991,12	1295500,33	33	1014985,65	1295589,26
15	1014970,07	1295500,82	34	1014981,39	1295589,10
16	1014970,00	1295507,29	35	1014981,23	1295587,49
17	1014967,63	1295511,02	36	1014979,82	1295583,37
18	1014967,80	1295529,31	37	1014966,42	1295565,35
19	1014970,14	1295555,86	38	1014966,44	1295562,97
20	1014971,00	1295561,45	39	1014964,16	1295563,07
21	1014985,19	1295580,54	40	1014960,83	1295529,92
22	1014986,78	1295585,19	41	1014961,86	1295512,66
23	1014992,55	1295585,24	42	1014965,91	1295510,25
24	1014992,57	1295602,42	43	1014966,34	1295494,80
25	1014988,30	1295605,47	44	1014983,25	1295495,17
26	1014985,25	1295610,70	45	1014985,13	1295493,47
27	1014984,66	1295633,42	46	1014990,44	1295460,47
28	1014980,21	1295633,37	11	1015011,50	1295446,79
29	1014980,64	1295619,67			

Графический материал



УСЛОВНЫЕ ОБОЗНАЧЕНИЯ:

- граница проектируемого земельного участка
- границы земельных участков по сведениям ГН
- номер проектируемого земельного участка
- кадастровые номера земельных участков
- граница охранных зон
- граница поселения
- водоохранная зона
- прибрежная защитная полоса
- граница кадастровых кварталов

Земельные участки для размещения автомобильных дорог села Усть-Хайрюзово.			
Проект межевания территории			
Инженер		О.Г. Коркин	
Система координат		МСК-82	
Масштаб		1:5000	
Лист		1	2
Листов			

