

ООО «Проект Систем»

Свидетельство СРО № МРП-0907-2017-4101179150-01 от 24 апреля 2017г.

Заказчик: Администрация сельского поселения «село Лесная»

Проект планировки территории

**«Два многоквартирных жилых дома по
по адресу: Камчатский край, Тигильский район,
с.Лесная, ул.Депутатская, 4»**

ПРОЕКТНАЯ ДОКУМЕНТАЦИЯ

15/18-П/М

Книга 1

г.Петропавловск-Камчатский
2018г.

ООО «Проект Систем»

Свидетельство СРО № МРП-0907-2017-4101179150-01 от 24 апреля 2017г.

Заказчик: Администрация сельского поселения «село Лесная»

Проект планировки территории

«Два многоквартирных жилых дома по
по адресу: Камчатский край, Тигильский район,
с.Лесная, ул.Депутатская, 4»

ПРОЕКТНАЯ ДОКУМЕНТАЦИЯ

15/18-П/М

Книга 1

ГИП

Г.В. Алтухова


Исп. директор

Е.Ю. Назаров



г.Петропавловск-Камчатский
2018г.

№	Наименование	
1.	Проектная документация. Проект планировки территории.	Книга 1
2	Проектная документация. Проект межевания территории (в составе проекта планировки территории).	Книга 2

Изм	Кол.уч	Лист	№док	Подпись	Дата	15/18-П/М-СП			
ГИП		Алтухова			08.18	Состав проекта	Стадия	Лист	Листов
							П	1	1
						ООО «Проект Систем»			

СОДЕРЖАНИЕ КНИГИ

№ п/п	Наименование частей и разделов	№ лист.
	Справка ГИПа	
	Свидетельство СРО	
	Исходно-разрешительная документация	
	ЧАСТЬ I. ОСНОВНАЯ ЧАСТЬ	
	<u>Введение</u>	3
1.	Чертеж планировки земельного участка	4
2.	Положение о характеристиках планируемого развития	5
3.	Положение об очередности планируемого развития	7
	ЧАСТЬ II. МАТЕРИАЛЫ ПО ОБОСНОВАНИЮ ПРОЕКТА	
	<u>Введение</u>	3
1.	Чертеж планировки территории	4
2.	Результаты инженерных изысканий	5
3.	Обоснование определения границ зоны объекта	5
4.	Схема организации движения транспорта	8
5.	Схема границ территорий объектов культурного наследия	9
6.	Схема границ зон с особыми условиями использования	10
7.	Обоснование соответствия градостроительным регламентам	11
8.	Схема существующих объектов капитального строительства	12
9.	Варианты планировочных решений застройки территории	13
10.	Перечень мероприятий по защите территории от ЧС	14
11.	Перечень мероприятий по защите окружающей среды	17
12.	Обоснование очередности развития территории	17
13.	Схема инженерной подготовки территории	18

Изм.	Лист	Ф.И.О.	Подпись	Дата	Лист
					15/18-П/М

Справка ГИПа

Проектная документация на проект планировки по объекту «Два многоквартирных жилых дома по адресу: Камчатский край, Тигильский район, с.Лесная, ул.Депутатская, 4», удовлетворяет требованиям технических регламентов, действующих нормативных документов. Отступление от заданий на проектирование и технического задания нет.

Принятая технология и оборудование, строительные решения, организации производства и труда соответствуют новейшим достижениям науки и техники и обеспечивают безопасную для жизни и здоровья людей эксплуатацию объекта при соблюдении предусмотренных проектом мероприятия.

Главный инженер проекта



Г.В.Алтухова

Взам. инв.

Подпись и дата

Инв.№ подл.

АССОЦИАЦИЯ
САМОРЕГУЛИРУЕМАЯ ОРГАНИЗАЦИЯ
«МЕЖРЕГИОНПРОЕКТ»



Ассоциация СРО «МРП»
WWW.SRO-MRP.RU

Саморегулируемая организация, основанная на членстве лиц,
осуществляющих подготовку проектной документации

**Ассоциация Саморегулируемая организация
«МежРегионПроект»**

190013, Санкт-Петербург, ул. Рузовская, д.21, литер А, www.sro-mrp.ru
Регистрационный номер в государственном реестре саморегулируемых организаций
СРО-П-161-09092010

г. Санкт-Петербург

«24» апреля 2017 г.

СВИДЕТЕЛЬСТВО

о допуске к определенному виду или видам работ, которые
оказывают влияние на безопасность объектов капитального строительства

№ МРП-0907-2017-4101179150-01

Выдано члену саморегулируемой организации

ОБЩЕСТВУ С ОГРАНИЧЕННОЙ ОТВЕТСТВЕННОСТЬЮ «Проект Систем»
ИНН 4101179150, ОГРН 1174101011699, 683049, Камчатский край, г. Петропавловск-Камчатский, ул. Академика
Курчатова, д. 21, кв. 67.

Основание выдачи Свидетельства: **Решение Совета Ассоциации СРО «МРП», протокол
№ 17-01-СП/17 от «24» апреля 2017 г.**

Настоящим Свидетельством подтверждается допуск к работам, указанным в приложении к настоящему
Свидетельству, которые оказывают влияние на безопасность объектов капитального строительства.

Начало действия с «24» апреля 2017 г.

Свидетельство без приложений недействительно.
Свидетельство выдано без ограничения срока и территории его действия.

Директор



Базаров А.Ю.

Серия МРП

№ 0002039 *



ПРИЛОЖЕНИЕ

к Свидетельству о допуске к определенному виду или видам работ, которые оказывают влияние на безопасность объектов капитального строительства от «24» апреля 2017 г.
№ МРП-0907-2017-4101179150-01

Виды работ, которые оказывают влияние на безопасность объектов капитального строительства (кроме особо опасных и технически сложных объектов, объектов использования атомной энергии) и о допуске к которым член Ассоциации Саморегулируемой организации «МежРегионПроект» Общество с ограниченной ответственностью «Проект Систем» имеет Свидетельство:

№	Наименование вида работ
1.	1. Работы по подготовке схемы планировочной организации земельного участка 1.1. Работы по подготовке генерального плана земельного участка 1.2. Работы по подготовке схемы планировочной организации трассы линейного объекта 1.3. Работы по подготовке схемы планировочной организации полосы отвода линейного сооружения
2.	2. Работы по подготовке архитектурных решений
3.	3. Работы по подготовке конструктивных решений
4.	4. Работы по подготовке сведений о внутреннем инженерном оборудовании, внутренних сетях инженерно-технического обеспечения, о перечне инженерно-технических мероприятий 4.1. Работы по подготовке проектов внутренних инженерных систем отопления, вентиляции, кондиционирования, противодымной вентиляции, теплоснабжения и холодоснабжения 4.2. Работы по подготовке проектов внутренних инженерных систем водоснабжения и канализации 4.3. Работы по подготовке проектов внутренних систем электроснабжения 4.4. Работы по подготовке проектов внутренних слаботочных систем 4.5. Работы по подготовке проектов внутренних систем диспетчеризации, автоматизации и управления инженерными системами 4.6. Работы по подготовке проектов внутренних систем газоснабжения
5.	5. Работы по подготовке сведений о наружных сетях инженерно-технического обеспечения, о перечне инженерно-технических мероприятий 5.1. Работы по подготовке проектов наружных сетей теплоснабжения и их сооружений 5.2. Работы по подготовке проектов наружных сетей водоснабжения и канализации и их сооружений 5.3. Работы по подготовке проектов наружных сетей электроснабжения до 35 кВ включительно и их сооружений 5.4. Работы по подготовке проектов наружных сетей электроснабжения не более 110 кВ

Серия МРП

№ 0004154 *



	включительно и их сооружений 5.5. Работы по подготовке проектов наружных сетей электроснабжения 110 кВ и более и их сооружений 5.6. Работы по подготовке проектов наружных сетей слаботочных систем 5.7. Работы по подготовке проектов наружных сетей газоснабжения и их сооружений
6.	6. Работы по подготовке технологических решений 6.1. Работы по подготовке технологических решений жилых зданий и их комплексов 6.2. Работы по подготовке технологических решений общественных зданий и сооружений и их комплексов 6.3. Работы по подготовке технологических решений производственных зданий и сооружений и их комплексов 6.4. Работы по подготовке технологических решений объектов транспортного назначения и их комплексов 6.5. Работы по подготовке технологических решений гидротехнических сооружений и их комплексов 6.6. Работы по подготовке технологических решений объектов сельскохозяйственного назначения и их комплексов 6.9. Работы по подготовке технологических решений объектов сбора, обработки, хранения, переработки и утилизации отходов и их комплексов 6.12. Работы по подготовке технологических решений объектов очистных сооружений и их комплексов
7.	8. Работы по подготовке проектов организации строительства, сносу и демонтажу зданий и сооружений, продлению срока эксплуатации и консервации
8.	9. Работы по подготовке проектов мероприятий по охране окружающей среды
9.	10. Работы по подготовке проектов мероприятий по обеспечению пожарной безопасности
10.	11. Работы по подготовке проектов мероприятий по обеспечению доступа маломобильных групп населения
11.	12. Работы по обследованию строительных конструкций зданий и сооружений
12.	13. Работы по организации подготовки проектной документации, привлекаемым застройщиком или заказчиком на основании договора юридическим лицом или индивидуальным предпринимателем (генеральным проектировщиком)

Ограничение: **Общество с ограниченной ответственностью «Проект Систем»** вправе заключать договоры по осуществлению организации работ по подготовке проектной документации для объектов капитального строительства, стоимость которых по одному договору не превышает (составляет) 25 (двадцать пять) миллионов рублей Российской Федерации.

Директор _____



Базаров А.Ю.

ПРИЛОЖЕНИЕ К СВИДЕТЕЛЬСТВУ

Серия МРП

№ 0004155 *



ПОСТАНОВЛЕНИЕ
АДМИНИСТРАЦИЯ
МУНИЦИПАЛЬНОГО ОБРАЗОВАНИЯ
«ТИГИЛЬСКИЙ МУНИЦИПАЛЬНЫЙ РАЙОН»
с. Тигиль

« 21 » декабря 2018 года

№ 345

О подготовке проекта планировки и проекта межевания территории в границах муниципального образования сельского поселения «село Лесная»

В целях обеспечения устойчивого развития территории муниципального образования сельского поселения «село Лесная», в том числе установления границ земельных участков, руководствуясь ст. ст. 41, 42, 43, 46 Градостроительного Кодекса Российской Федерации, Федеральным законом от 06.10.2003 № 131-ФЗ «Об общих принципах организации местного самоуправления в Российской Федерации», Законом Камчатского края от 01.07.2014 № 472 «О закреплении отдельных вопросов местного значения городских поселений за сельскими поселениями в Камчатском крае», Уставом муниципального образования «Тигильский муниципальный район», в соответствии с генеральным планом муниципального образования сельского поселения «село Лесная», утвержденным решением Совета народных депутатов муниципального образования сельского поселения «село Лесная» от 22.01.2016 № 01, рассмотрев заявление Администрации муниципального образования сельского поселения «село Лесная» от 09.11.2018 № 435,

АДМИНИСТРАЦИЯ ПОСТАНОВЛЯЕТ:

1. Разрешить Администрации муниципального образования сельского поселения «село Лесная» подготовить проект планировки и проект межевания территории по образованию земельного участка в кадастровом квартале 82:01:000006 площадью 2865 кв. м в границах муниципального образования сельского поселения «село Лесная» согласно приложению к данному постановлению.

2. Разработанный в установленном порядке проект планировки и проект межевания территории муниципального образования сельского поселения

«село Лесная» представить на утверждение в Администрацию муниципального образования «Тигильский муниципальный район».

3. Проект планировки и проект межевания территории муниципального образования сельского поселения «село Лесная» до его утверждения подлежит обязательному рассмотрению на публичных слушаниях.

4. В течение трех дней после официального опубликования разместить настоящее постановление на официальном сайте Администрации муниципального образования «Тигильский муниципальный район».

5. Контроль за исполнением настоящего постановления возложить на председателя комитета по управлению муниципальным имуществом и экономической политике Администрации Тигильского муниципального района.

6. Настоящее постановление вступает в силу после его официального опубликования (обнародования).

Первый заместитель главы Администрации
муниципального образования
«Тигильский муниципальный район»

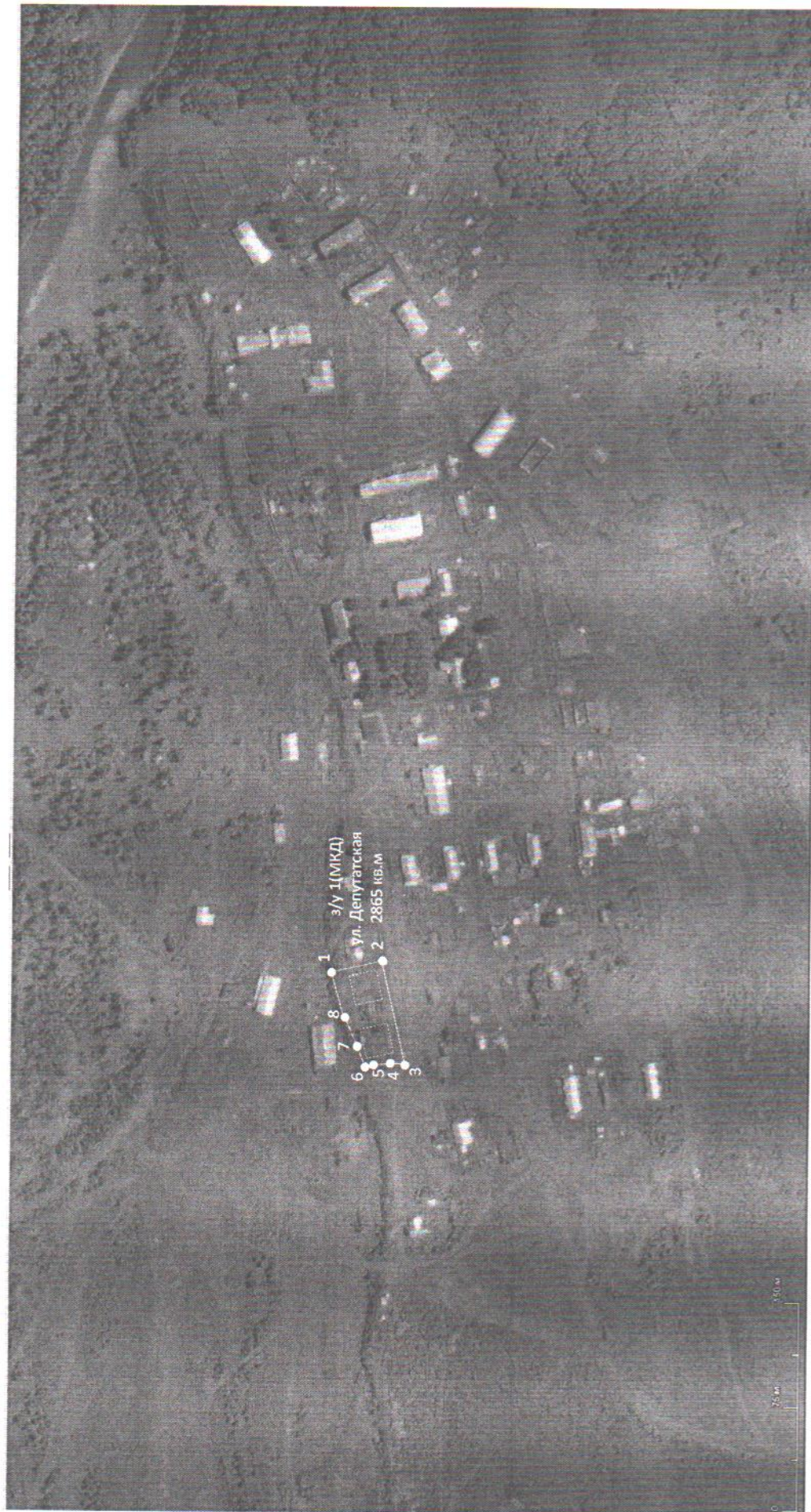


Т.Н. Навроцкая



с. Лесная

Земельные участки для подготовки ППТ и ПМТ



Техническое задание

Администрация сельского поселения «село Лесная» (ЗАКАЗЧИК) поручает, а Общество с ограниченной ответственностью «Проект Систем» (ПОДРЯДЧИК) принимает задание выполнить комплекс работ по разработке проектной документации на Проект планировки и Проект межевания земельного участка под «Два многоквартирных жилых дома по адресу: Камчатский край, Тигильский район, с.Лесная, ул.Депутатская, 4».

Основные технико-экономические показатели объекта, состав и площади, и другая информация предоставлены в исходно-разрешительных документах в виде их заверенных копий.

Разработку проектной документации произвести на основании следующего перечня работ:

1. Проведение предпроектных изысканий, топографической съемки линейного объекта, камеральной обработки полученных материалов.
2. Подготовка проектных решений на Проект планировки и Проект межевания земельного участка под «Два многоквартирных жилых дома по адресу: Камчатский край, Тигильский район, с.Лесная, ул.Депутатская, 4»;
3. Согласование подготовленных проектных решений Проекта планировки и Проекта межевания земельного участка под «Два многоквартирных жилых дома по адресу: Камчатский край, Тигильский район, с.Лесная, ул.Депутатская, 4» с уполномоченными представителями заказчика;
4. Изготовление проектной документации на основе требований Постановления Правительства РФ от 16 февраля 2008 г. N 87 "О составе разделов проектной документации и требованиях к их содержанию";
5. Передача готовых документов заказчику в установленные договором сроки.

Подрядчик:

Заказчик:

Исполнительный
директор ООО «Проект Систем»

Глава Администрации сельского поселения
«село Лесная»



Е.Ю. Назаров

Е.А. Сиверина



М.П.

ООО «Проект Систем»

Свидетельство СРО № МРП-0907-2017-4101179150-01 от 24 апреля 2017 г.

Заказчик: Администрация сельского поселения «село Лесная»

ПРОЕКТНАЯ ДОКУМЕНТАЦИЯ

Проект планировки территории

«Два многоквартирных жилых дома
по адресу: по адресу: Камчатский край, Тигильский район,
с.Лесная, ул.Депутатская, 4»

Книга 1. ЧАСТЬ I

ОСНОВНАЯ ЧАСТЬ

15/18-П/М

Инженер

Давыдов С.В.

Главный инженер проекта

Алтухова Г.В.

г. Петропавловск-Камчатский

2018 год

Изм.	Лист	15/18-П/М						
		Ф.И.О.	Подпись	Дата		Стадия	Лист	Листов
Разраб.		Давыдов С.В.		08.18 г.	Проект планировки территории	П	1	8
ГИП		Алтухова Г.В.		08.18 г.				
					«Два многоквартирных жилых дома по адресу: Камчатский край, Тигильский район, с. Лесная, ул. Депутатская, 4»	ООО «Проект Систем» г. Петропавловск-Камчатский		

СОДЕРЖАНИЕ

№ п/п	Наименование частей и разделов	№ лист.
	<u>ЧАСТЬ I</u>	
	<u>ОСНОВНАЯ ЧАСТЬ</u>	
	<u>Введение</u>	3
1.	Чертеж планировки земельного участка	4
2.	Положение о характеристиках планируемого развития	5
3.	Положение об очередности планируемого развития	8

Изм.	Лист	Ф.И.О.	Подпись	Дата	Лист
					2

15/18-П/М

Введение

Проект планировки земельного участка для объекта «Два многоквартирных жилых дома по адресу: Камчатский край, Тигильский район, с. Лесная, ул. Депутатская, 4» (далее – «проект планировки») подготовлен на основании договора № 15/18-П/М от 25 января 2018 г, заключенного между ООО «Проект Систем» и Администрацией сельского поселения «село Лесная», для установления зоны планируемого размещения объекта капитального строительства.

Проект планировки выполнен в соответствии с действующим законодательством и нормативной документацией,

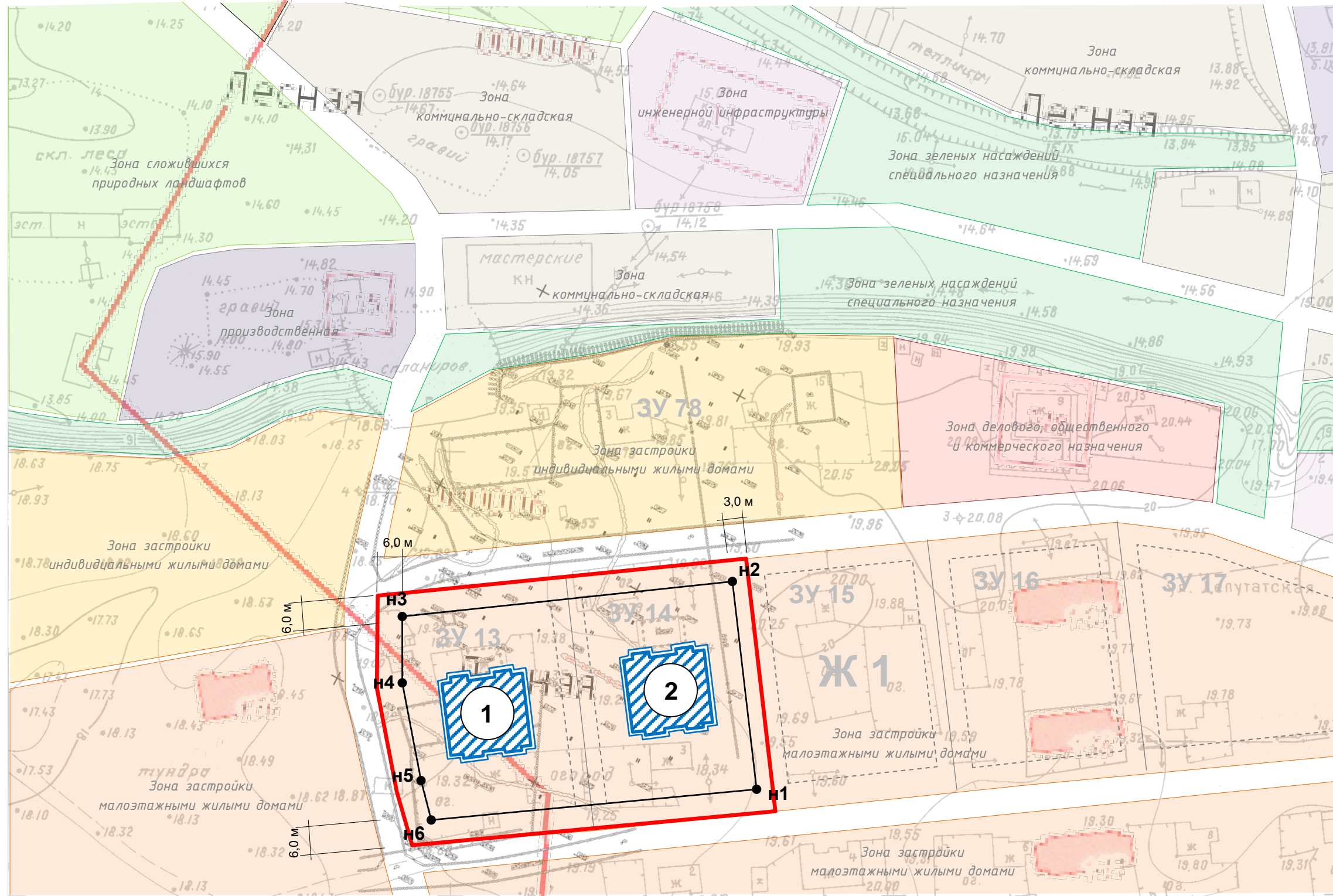
в том числе:

- Градостроительный кодекс Российской Федерации от 29.12.2004 №190-ФЗ;
- Земельный кодекс Российской Федерации от 25.10.2001 №136-ФЗ;
- Водный кодекс Российской Федерации от 03.06.2006 №74-ФЗ;
- Лесной кодекс Российской Федерации от 04.12.2006 №200-ФЗ;
- Федеральный закон от 08.11.2007 №257-ФЗ «Об автомобильных дорогах и дорожной деятельности в Российской Федерации и о внесении изменений в отдельные законодательные акты»;
- Федеральный закон от 18.06.2001 № 78-ФЗ «О землеустройстве»;
- Федеральный закон от 24.07.2007 № 221-ФЗ «О государственном кадастре недвижимости»;
- Закон Камчатской области от 14.05.2007 № 614 "О градостроительной деятельности в Камчатской области";
- Постановление Правительства Камчатского края от 15 августа 2011 г. № 340-П "Об утверждении региональных нормативов градостроительного проектирования Камчатского края";
- СП 42.13330.2011 «Градостроительство. Планировка и застройка городских и сельских поселений»;
- Постановление Госстроя РФ от 29.10.2002 №150 «Об утверждении инструкции о порядке разработки, согласования, экспертизы и утверждения градостроительной документации»;
- ГОСТ Р 21.1101-2009 «Система проектной документации для строительства. Основные требования к проектной и рабочей документации»;
- Нормативы градостроительного проектирования сельского поселения «село Лесная», утвержденные решением Совета депутатов сельского поселения «село Лесная» от 02.02.2016 г. № 14;
- Генеральный план сельского поселения «село Лесная», утвержденный решением Совета депутатов сельского поселения «село Лесная» от 22.01.2016 г. № 01;
- Правила землепользования и застройки сельского поселения «село Лесная», утвержденные решением Совета депутатов сельского поселения «село Лесная» от 30.03.2011 г. № 11;
- Схема водоснабжения и водоотведения сельского поселения «село Лесная» утвержденный решением Совета депутатов сельского поселения «село Лесная» от 30.09.2014 г. № 17;
- Проект планировки территории сельского поселения «село Лесная»;
- Проект межевания территории сельского поселения «село Лесная».

Изм.	Лист	Ф.И.О.	Подпись	Дата	15/18-П/М	Лист
						3

Основная часть

1. Чертеж планировки земельного участка



Координаты характерных точек планируемых красных линий земельного участка для объекта:			
«Два многоквартирных жилых дома по адресу: Камчатский край, Тигильский район, с. Лесная, ул. Депутатская, 4»			
№	X (м)	Y (м)	Длина (м)
н1	1279964.237	1518223.495	48,706
н2	1280011.819	1518213.093	
н3	1279994.747	1518133.234	17,896
н4	1279976.952	1518135.135	
н5	1279958.858	1518141.283	11,846
н6	1279948.040	1518146.107	
н1	1279964.237	1518223.495	79,064
н2	1280011.819	1518213.093	
S (м ²)		3980.818	
Периметр (м)		258.285	

Условные обозначения

1 2	Номера позиций планируемых к застройке МКД
	Варианты мест размещения планируемых к застройке МКД
	Граница зоны застройки МКД
	Границы (красные линии) проездов, ЗУ 13 и ЗУ 14 (по ППТ и ПМТ с. Лесная)
	Границы (красные линии) планируемого земельного участка под МКД
н1, н2, ... н6	Номера характерных точек планируемого земельного участка под МКД

Изм.	Лист	Ф.И.О.	Подпись	Дата	15/18-П/М			
Разраб.		Давыдов С.В.		08.18 г.	Чертеж планировки земельного участка м-б 1:1000	Стадия	Лист	Листов
ГИП		Алтухова Г.В.		08.18 г.		П	4	8
«Два многоквартирных жилых дома по адресу: Камчатский край, Тигильский район, с. Лесная, ул. Депутатская, 4»						ООО «Проект-Систем» г. Петропавловск-Камчатский		

2. Положение о характеристиках планируемого развития

2.1 Наличие объектов капитального строительства федерального значения

Объекты капитального строительства федерального значения в границах проектирования отсутствуют.

2.2 Наличие объектов капитального строительства регионального значения

Объекты капитального строительства регионального значения в границах проектирования отсутствуют.

2.3 Наличие объектов капитального строительства местного значения

Таблица 1

Статус объекта	Наименование объекта	Параметры
<i>Существующие объекты энергетики</i>		
Существующий объект	Воздушная линия электропередач ВЛЭП 0,4 кВ	протяженность – 58 м опоры – деревянные (2 шт.)

2.4 Планируемое размещение объектов капитального строительства

Таблица 2

Статус объекта	Наименование объекта	Параметры
<i>Размещение объектов малоэтажной жилой застройки</i>		
Планируемый объект	Малоэтажный жилой дом	Площадь участка – 3980.818 м ² Площадь застройки – 800 м ² , в том числе: МКД поз. 1 – 400 м ² МКД поз. 2 – 400 м ²

Изм.	Лист	Ф.И.О.	Подпись	Дата	15/18-П/М	Лист
						5

2.5 Планируемое развитие транспортной инфраструктуры

Обеспеченность объектами дорожного строительства, проездами, пешеходными и велосипедными дорожками, парковочными площадками для автомобилей и мотоциклов, определяется при разработке проекта.

2.6 Планируемое размещение инженерной инфраструктуры

Обеспеченность объектами теплоснабжения, водоснабжения, водоотведения, электроснабжения, связи и информатизации определяется при разработке проекта

2.7 Градостроительные регламенты развития территории

Земельный участок для объекта «Два многоквартирных жилых дома по адресу: Камчатский край, Тигильский район, с. Лесная, ул. Депутатская, 4» запланирован для размещения в зоне «Зона застройки индивидуальными жилыми домами», градостроительные регламенты для которой установлены документом территориального зонирования «Правила землепользования и застройки сельского поселения «село Лесная» для зон застройки индивидуальными жилыми домами (Ж 1).

ЗОНА ЗАСТРОЙКИ ИНДИВИДУАЛЬНЫМИ ЖИЛЫМИ ДОМАМИ (Ж 1)

1. ОСНОВНЫЕ ВИДЫ РАЗРЕШЁННОГО ИСПОЛЬЗОВАНИЯ

ВИДЫ РАЗРЕШЕННОГО ИСПОЛЬЗОВАНИЯ ЗЕМЕЛЬНЫХ УЧАСТКОВ И ОКС	ПРЕДЕЛЬНЫЕ РАЗМЕРЫ ЗЕМЕЛЬНЫХ УЧАСТКОВ И ПРЕДЕЛЬНЫЕ ПАРАМЕТРЫ РАЗРЕШЕННОГО СТРОИТЕЛЬСТВА, РЕКОНСТРУКЦИИ ОКС	ОГРАНИЧЕНИЯ ИСПОЛЬЗОВАНИЯ ЗЕМЕЛЬНЫХ УЧАСТКОВ И ОКС
Индивидуальные жилые дома	Этажность - до 3 эт. Высота ограждения земельных участков - до 1,8 м. Расстояние от границ смежного земельного участка до жилого дома - 3 м. Отступ от красной линии – не менее 5 м Пределы размеры земельного участка, предоставляемого для индивидуального жилищного строительства - от 0,03 до 0,2 га. Максимальный процент застройки - 60	Не допускается размещение хозяйственных построек со стороны улиц, за исключением гаражей. Максимальный процент застройки определяется в соответствии с Приложением 3 к СНиПу 2.07.01-89* «Градостроительство. Планировка и застройка городских и сельских поселений», региональными и местными нормативами градостроительного проектирования

Изм.	Лист	Ф.И.О.	Подпись	Дата	15/18-П/М	Лист
						6

2. ВСПОМОГАТЕЛЬНЫЕ ВИДЫ РАЗРЕШЁННОГО ИСПОЛЬЗОВАНИЯ

ВИДЫ РАЗРЕШЕННОГО ИСПОЛЬЗОВАНИЯ ЗЕМЕЛЬНЫХ УЧАСТКОВ И ОКС	ПРЕДЕЛЬНЫЕ РАЗМЕРЫ ЗЕМЕЛЬНЫХ УЧАСТКОВ И ПРЕДЕЛЬНЫЕ ПАРАМЕТРЫ РАЗРЕШЕННОГО СТРОИТЕЛЬСТВА, РЕКОНСТРУКЦИИ ОКС	ОГРАНИЧЕНИЯ ИСПОЛЬЗОВАНИЯ ЗЕМЕЛЬНЫХ УЧАСТКОВ И ОКС
Объекты инженерно-технического обеспечения	Этажность – 1 эт.	Строительство осуществлять в соответствии со строительными нормами и правилами, техническими регламентами
Объекты хранения индивидуального автомобильного транспорта	Высота - до 3 м. Отступ от красной линии – не менее 1 м. Отдельно стоящие, встроенные, встроенно-пристроенные к объектам основного вида использования	
Объекты хозяйственного назначения	Высота - до 3 м Расстояние от границ смежного земельного участка до хозяйственных построек - не менее 1 м. Отдельно стоящие	Не допускается размещение хозяйственных построек со стороны красных линий улиц

3. УСЛОВНО РАЗРЕШЁННЫЕ ВИДЫ ИСПОЛЬЗОВАНИЯ

ВИДЫ РАЗРЕШЕННОГО ИСПОЛЬЗОВАНИЯ ЗЕМЕЛЬНЫХ УЧАСТКОВ И ОКС	ПРЕДЕЛЬНЫЕ РАЗМЕРЫ ЗЕМЕЛЬНЫХ УЧАСТКОВ И ПРЕДЕЛЬНЫЕ ПАРАМЕТРЫ РАЗРЕШЕННОГО СТРОИТЕЛЬСТВА, РЕКОНСТРУКЦИИ ОКС	ОГРАНИЧЕНИЯ ИСПОЛЬЗОВАНИЯ ЗЕМЕЛЬНЫХ УЧАСТКОВ И ОКС
Многоквартирные жилые дома	Этажность – до 3 эт. Отступ от красной линии – не менее 3 м. Минимальная площадь земельного участка – 400 кв.м. Максимальный процент застройки - 45	Максимальный процент застройки, а также размеры земельных участков определяются в соответствии с Приложениями 3, 7 к СНиПу 2.07.01-89* «Градостроительство. Планировка и застройка городских и сельских поселений», СП 30-102-99 «Планировка и застройка территорий малоэтажного жилищного строительства», региональными и местными нормативами градостроительного проектирования
Объекты дошкольного образования	Этажность - до 2 эт. Высота - до 12 м. Отступ от красной линии – не менее 25 м. Минимальный процент спортивно-игровых площадок - 20. Максимальный процент застройки земельного участка - 20. Минимальный процент озеленения – 50	Иные требования к размещению общеобразовательных учреждений установлены СанПиН 2.4.2.1178-02 Гигиенические требования к условиям обучения в общеобразовательных учреждениях
Объекты общеобразовательного назначения	Этажность – до 2 эт. Высота – до 12 м. Отступ от красной линии – не менее 25 м. Минимальный процент спортивно-игровых площадок – 20. Минимальный процент озеленения – 50	
Объекты культового назначения	Высота – до 30 м. Отступ от красной линии – не менее 10 м. Минимальная площадь земельного участка – 500 кв. м	

Изм.	Лист	Ф.И.О.	Подпись	Дата	15/18-П/М	Лист
						7

Аптеки	Этажность – 1 эт. Отдельно стоящие, встроенные в первые этажи многоквартирных жилых домов	
Отделение связи Объекты почтовой связи	Этажность – до 2 эт. Общая площадь помещений – 70-100 кв.м	Отдельно стоящие, встроенные в объекты основного вида использования
Библиотеки	Этажность – 1 эт.	
Объекты мелкорозничной торговли	Этажность – 1 эт. Отступ от красной линии – не менее 3 м. Минимальная площадь земельного участка – 250 кв. м	Отдельно стоящие
Интернатные учреждения	Этажность - до 2 эт. Высота - до 15 м. Минимальный процент спортивно-игровых площадок - 20. Максимальный процент застройки земельного участка - 30. Минимальный процент озеленения - 50	Отдельно стоящие

3. Положение об очередности планируемого развития

Планируемое развитие территории для объекта «Два многоквартирных жилых дома по адресу: Камчатский край, Тигильский район, с. Лесная, ул. Депутатская, 4» включает в себя этапы:

1. Формирование, государственный кадастровый учет и государственная регистрация прав земельного участка для строительства;
2. Оформление градостроительного плана земельного участка;
3. Проведение инженерных изысканий для строительства;
4. Проектирование объекта капитального строительства;
5. Строительство объекта;
6. Ввод объекта в эксплуатацию.

Изм.	Лист	Ф.И.О.	Подпись	Дата	15/18-П/М	Лист
						8

ООО «Проект Систем»

Свидетельство СРО № МРП-0907-2017-4101179150-01 от 24 апреля 2017 г.

Заказчик: Администрация сельского поселения «село Лесная»

ПРОЕКТНАЯ ДОКУМЕНТАЦИЯ

Проект планировки территории

«Два многоквартирных жилых дома
по адресу: Камчатский край, Тигильский район,
с.Лесная, ул.Депутатская, 4»

Книга 1. Часть II

МАТЕРИАЛЫ ПО ОБОСНОВАНИЮ ПРОЕКТА

15/18-П/М

Инженер



Давыдов С.В.



Главный инженер проекта



Алтухова Г.В.

г. Петропавловск - Камчатский

2018 год

Изм.	Лист				15/18-П/М			
		Ф.И.О.	Подпись	Дата				
Разраб.		Давыдов С.В.		08.18 г.	Проект планировки территории	Стадия	Лист	Листов
ГИП		Алтухова Г.В.		08.18 г.		П	1	18
					«Два многоквартирных жилых дома по адресу: Камчатский край, Тигильский район, с. Лесная, ул. Депутатская, 4»	ООО «Проект Систем» г. Петропавловск-Камчатский		

СОДЕРЖАНИЕ

№ п/п	Наименование частей и разделов	№ лист.
	<u>ЧАСТЬ II</u>	
	<u>МАТЕРИАЛЫ ПО ОБОСНОВАНИЮ ПРОЕКТА</u>	
	<u>Введение</u>	3
1.	Чертёж планировки территории	4
2.	Результаты инженерных изысканий	5
3.	Обоснование определения границ зоны объекта	5
4.	Схема организации движения транспорта	8
5.	Схема границ территорий объектов культурного наследия	9
6.	Схема границ зон с особыми условиями использования	10
7.	Обоснование соответствия градостроительным регламентам	11
8.	Схема существующих объектов капитального строительства	12
9.	Варианты планировочных решений застройки территории	13
10.	Перечень мероприятий по защите территории от ЧС	14
11.	Перечень мероприятий по защите окружающей среды	17
12.	Обоснование очерёдности развития территории	17
13.	Схема инженерной подготовки территории	18

Изм.	Лист	Ф.И.О.	Подпись	Дата	Лист
					15/18-П/М
					2

Введение

Проект планировки земельного участка для объекта «Два многоквартирных жилых по адресу: Камчатский край, Тигильский район, с. Лесная, ул. Депутатская, 4» (далее – «проект планировки») подготовлен на основании договора № 13/18-П/М от 25 января 2018 г, заключенного между ООО «Проект Систем» и Администрацией сельского поселения «село Лесная» для установления зоны планируемого размещения объекта капитального строительства.

Проект планировки выполнен в соответствии с действующим законодательством и нормативной документацией,

в том числе:

- Градостроительный кодекс Российской Федерации от 29.12.2004 №190-ФЗ;
- Земельный кодекс Российской Федерации от 25.10.2001 №136-ФЗ;
- Водный кодекс Российской Федерации от 03.06.2006 №74-Ф;
- Лесной кодекс Российской Федерации от 04.12.2006 №200-ФЗ;
- Федеральный закон от 08.11.2007 №257-ФЗ «Об автомобильных дорогах и дорожной деятельности в Российской Федерации и о внесении изменений в отдельные законодательные акты»;
- Федеральный закон от 18.06.2001 № 78-ФЗ «О землеустройстве»;
- Федеральный закон от 24.07.2007 № 221-ФЗ «О государственном кадастре недвижимости»;
- Закон Камчатской области от 14.05.2007 № 614 "О градостроительной деятельности в Камчатской области";
- Постановление Правительства Камчатского края от 15 августа 2011 г. № 340-П "Об утверждении региональных нормативов градостроительного проектирования Камчатского края";
- СП 42.13330.2011 «Градостроительство. Планировка и застройка городских и сельских поселений»;
- Постановление Госстроя РФ от 29.10.2002 №150 «Об утверждении инструкции о порядке разработки, согласования, экспертизы и утверждения градостроительной документации»;
- ГОСТ Р 21.1101-2009 «Система проектной документации для строительства. Основные требования к проектной и рабочей документации»;
- Нормативы градостроительного проектирования сельского поселения «село Лесная», утвержденные решением Совета депутатов сельского поселения «село Лесная» от 02.02.2016 г. № 14;
- Генеральный план сельского поселения «село Лесная», утвержденный решением Совета депутатов сельского поселения «село Лесная» от 22.01.2016 г. № 01;
- Правила землепользования и застройки сельского поселения «село Лесная», утвержденные решением Совета депутатов сельского поселения «село Лесная» от 30.03.2011 г. № 11;
- Схема водоснабжения и водоотведения сельского поселения «село Лесная» утвержденный решением Совета депутатов сельского поселения «село Лесная» от 30.09.2014 г. № 17;
- Проект планировки территории сельского поселения «село Лесная»;
- Проект межевания территории сельского поселения «село Лесная».

Изм.	Лист	Ф.И.О.	Подпись	Дата		Лист
					15/18-П/М	3

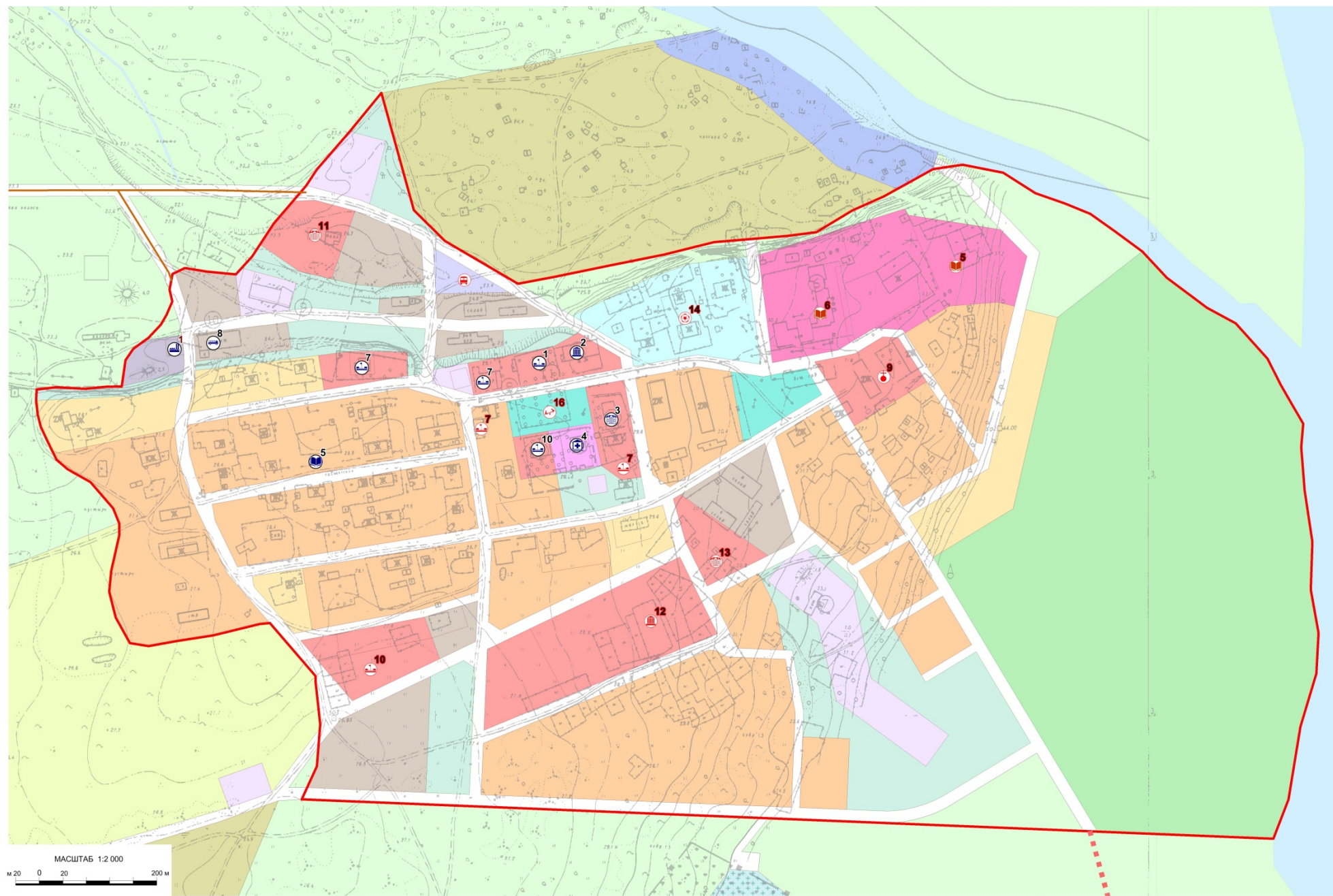
Материалы по обоснованию проекта
1. Чертёж планировки территории

С
↑
Ю

ГЕНЕРАЛЬНЫЙ ПЛАН СЕЛЬСКОГО ПОСЕЛЕНИЯ "СЕЛО ЛЕСНАЯ"

ТИГИЛЬСКОГО МУНИЦИПАЛЬНОГО РАЙОНА КАМЧАТСКОГО КРАЯ

КАРТА ПЛАНИРУЕМОГО РАЗМЕЩЕНИЯ ОБЪЕКТОВ МЕСТНОГО ЗНАЧЕНИЯ ПОСЕЛЕНИЯ, ОТНОСЯЩИХСЯ К ОБЛАСТИ ФИЗИЧЕСКОЙ КУЛЬТУРЫ И МАССОВОГО СПОРТА, ОБРАЗОВАНИЯ, ЗДРАВООХРАНЕНИЯ, ИНЫЕ ОБЪЕКТЫ МЕСТНОГО ЗНАЧЕНИЯ



УСЛОВНЫЕ ОБОЗНАЧЕНИЯ

ГРАНИЦЫ

- НАСЕЛЕННЫХ ПУНКТОВ
- ЗЕМЕЛЬНЫХ УЧАСТКОВ, ПОСТАВЛЕННЫХ НА КАДАСТРОВЫЙ УЧЕТ

ФУНКЦИОНАЛЬНЫЕ ЗОНЫ

ЖИЛЬНЫЕ ЗОНЫ

- ЗОНА ЗАСТРОЙКИ ИНДИВИДУАЛЬНЫМИ ЖИЛЬНЫМИ ДОМАМИ
- ЗОНА ЗАСТРОЙКИ МАЛОЭТАЖНЫМИ ЖИЛЬНЫМИ ДОМАМИ (ДО 3 ЭТ)

ОБЩЕСТВЕННО-ДЕЛОВЫЕ ЗОНЫ

- ЗОНА ДЕЛОВОГО, ОБЩЕСТВЕННОГО И КОММЕРЧЕСКОГО НАЗНАЧЕНИЯ
- ЗОНА ОБРАЗОВАТЕЛЬНЫХ ОРГАНИЗАЦИЙ
- ЗОНА УЧРЕЖДЕНИЙ ЗДРАВООХРАНЕНИЯ И СОЦИАЛЬНОЙ ЗАЩИТЫ
- НОМЕР ПО ЭКСПЛИКАЦИИ ОБЪЕКТОВ СОЦИАЛЬНО-КУЛЬТУРНОГО И КОМУНАЛЬНО-БЫТОВОГО НАЗНАЧЕНИЯ

ЗОНА ПРОИЗВОДСТВЕННОГО ИСПОЛЬЗОВАНИЯ

- ЗОНА ПРОИЗВОДСТВЕННАЯ
- ЗОНА КОМУНАЛЬНО-СКЛАДСКАЯ
- НОМЕР ПО ЭКСПЛИКАЦИИ ОБЪЕКТОВ ПРОИЗВОДСТВЕННОГО И КОМУНАЛЬНОГО НАЗНАЧЕНИЯ

ЗОНА ИНЖЕНЕРНОЙ ИНФРАСТРУКТУРЫ

- ЗОНА ИНЖЕНЕРНОЙ ИНФРАСТРУКТУРЫ
- ЗОНА ТРАНСПОРТНОЙ ИНФРАСТРУКТУРЫ
- ЗОНА АВТОМОБИЛЬНОГО ТРАНСПОРТА
- ЗОНА ВОДНОГО ТРАНСПОРТА

ЗОНА СЕЛЬСКОХОЗЯЙСТВЕННОГО ИСПОЛЬЗОВАНИЯ

- ЗОНА, ЗАНЯТАЯ ОБЪЕКТАМИ СЕЛЬСКОХОЗЯЙСТВЕННОГО НАЗНАЧЕНИЯ
- ЗОНА, ПРЕДНАЗНАЧЕННАЯ ДЛЯ ВЕДЕНИЯ ОГОРОДНИЧЕСТВА

ЗОНА РЕКРЕАЦИОННОГО НАЗНАЧЕНИЯ

- ЗОНА ЗЕЛЕНЬ НАСАЖДЕНИЙ ОБЩЕГО ПОЛЬЗОВАНИЯ
- ЗОНА РЕКРЕАЦИИ
- ЗОНА ЗЕЛЕНЬ НАСАЖДЕНИЙ СПЕЦИАЛЬНОГО НАЗНАЧЕНИЯ
- ЗОНА СЛОЖИВШИХСЯ ПРИРОДНЫХ ЛАНДШАФТОВ
- ЗОНА ДЛЯ ЗАНЯТИЯ ФИЗИЧЕСКОЙ КУЛЬТУРЫ И СПОРТА

ЗОНА СПЕЦИАЛЬНОГО НАЗНАЧЕНИЯ

- ЗОНА СПЕЦИАЛЬНОГО НАЗНАЧЕНИЯ, СВЯЗАННАЯ С ЗАХРАНЕНИЕМ

ТЕРРИТОРИИ ОБЩЕГО ПОЛЬЗОВАНИЯ

- УЛИЧНО-ДОРОЖНАЯ СЕТЬ
- ВОДНЫЕ ОБЪЕКТЫ

ОБЪЕКТЫ СОЦИАЛЬНОЙ ИНФРАСТРУКТУРЫ

- Регионального значения
- Объекты здравоохранения
- Местного значения
- Объекты учебно-образовательного назначения
- Объекты производственного и коммунально-складского назначения
- Объекты культурно-досугового назначения
- Объекты спортивного назначения
- Объекты коммунально-бытового назначения
- Объекты административно-коммерческого назначения
- Объекты религиозного назначения
- Объекты специального назначения**
- Местного значения
- Объекты специального назначения
- Объекты правопорядка и безопасности**
- Регионального значения
- Пожарный пост
- Объекты благоустройства территории**
- Местного значения
- Детские площадки

ЭКСПЛИКАЦИЯ ОБЪЕКТОВ СОЦИАЛЬНОГО, КУЛЬТУРНОГО И КОМУНАЛЬНО-БЫТОВОГО НАЗНАЧЕНИЯ

Существующие и планируемые

- 1 АДМИНИСТРАЦИЯ
- 2 КЛУБ
- 3 ПОЧТА
- 4 ФАП
- 5 ДЕТСКИЙ САД
- 6 ШКОЛА
- 7 ОБЪЕКТ ТОРГОВЛИ
- 8 ПОЖАРНЫЙ ПОСТ

Планируемые

- 9 ЦЕРКОВЬ
- 10 АДМИНИСТРАТИВНОЕ ЗДАНИЕ
- 11 БАНИНО-ОЗДОРОВИТЕЛЬНЫЙ КОМПЛЕКС
- 12 КУЛЬТУРНО-ДОСУГОВЫЙ ЦЕНТР
- 13 ГОСТИНИЦА
- 14 СПОРТИВНАЯ ПЛОЩАДКА, СТАДИОН
- 15 АВТОСТАНЦИЯ
- 16 ДЕТСКАЯ ПЛОЩАДКА

ЭКСПЛИКАЦИЯ ОБЪЕКТОВ ПРОМЫШЛЕННОГО НАЗНАЧЕНИЯ

- 1 ЦЕХ ПО ПЕРЕРАБОТКЕ ГРИБОВ И ДИЖОРОСОВ

МАСШТАБ 1:2 000
0 20 200 м

Задача: Комплекс по градостроительному устройству и экономической политике Тигильского муниципального района				секретно	
Генеральный план сельского поселения "Село Лесная" Тигильского муниципального района Камчатского края					
Им.	Кварт.	Лист	№ об.	Подпись	Дата
Ген. директор	Ложкин А.С.	Генеральный план		Лист	Листов
Нач. отдела	Кулеви Н.П.				1 2000
ГАП	Алексеев К.А.				
Архитектор	Миронова Н.Е.				
Инженер	Ерещина Н.В.				
Карта планируемого размещения объектов местного значения поселения, относящихся к области физической культуры и массового спорта, образования, здравоохранения, иные объекты местного значения					
				G-Dynamic	

Изм.	Лист	Ф.И.О.	Подпись	Дата

15/18-П/М

2. Результаты инженерных изысканий

В качестве предпроектных мероприятий для объекта «Два многоквартирных жилых по адресу: Камчатский край, Тигильский район, с. Лесная, ул. Депутатская, 4», необходимо проведение комплекса инженерных изысканий на территорию земельного участка, в составе:

1. Геодезические изыскания и подготовка топографического плана;
2. Геологические изыскания;
3. Гидрометеорологические изыскания (при необходимости).

3. Обоснование определения границ зоны планируемого размещения объекта капитального строительства

Границы зоны, планируемого к размещению земельного участка для объекта «Два многоквартирных жилых по адресу: Камчатский край, Тигильский район, с. Лесная, ул. Депутатская, 4» расположены, согласно Генеральному плану сельского поселения «село Лесная», в зоне «Для занятия физической культурой и спортом», градостроительные регламенты для которой установлены документом территориального зонирования «Правила землепользования и застройки сельского поселения «село Лесная» для зон общественного назначения (ОДЗ 2).

ЗОНА ЗАСТРОЙКИ ИНДИВИДУАЛЬНЫМИ ЖИЛЫМИ ДОМАМИ (Ж 1)

1. ОСНОВНЫЕ ВИДЫ РАЗРЕШЁННОГО ИСПОЛЬЗОВАНИЯ

ВИДЫ РАЗРЕШЕННОГО ИСПОЛЬЗОВАНИЯ ЗЕМЕЛЬНЫХ УЧАСТКОВ И ОКС	ПРЕДЕЛЬНЫЕ РАЗМЕРЫ ЗЕМЕЛЬНЫХ УЧАСТКОВ И ПРЕДЕЛЬНЫЕ ПАРАМЕТРЫ РАЗРЕШЕННОГО СТРОИТЕЛЬСТВА, РЕКОНСТРУКЦИИ ОКС	ОГРАНИЧЕНИЯ ИСПОЛЬЗОВАНИЯ ЗЕМЕЛЬНЫХ УЧАСТКОВ И ОКС
Индивидуальные жилые дома	Этажность - до 3 эт. Высота ограждения земельных участков - до 1,8 м. Расстояние от границ смежного земельного участка до жилого дома - 3 м. Отступ от красной линии – не менее 5 м Предельные размеры земельного участка, предоставляемого для индивидуального жилищного строительства - от 0,03 до 0,2 га. Максимальный процент застройки - 60	Не допускается размещение хозяйственных построек со стороны улиц, за исключением гаражей. Максимальный процент застройки определяется в соответствии с Приложением 3 к СНиПу 2.07.01-89* «Градостроительство. Планировка и застройка городских и сельских поселений», региональными и местными нормативами градостроительного проектирования

Изм.	Лист	Ф.И.О.	Подпись	Дата	15/18-П/М	Лист
						5

2. ВСПОМОГАТЕЛЬНЫЕ ВИДЫ РАЗРЕШЁННОГО ИСПОЛЬЗОВАНИЯ

ВИДЫ РАЗРЕШЕННОГО ИСПОЛЬЗОВАНИЯ ЗЕМЕЛЬНЫХ УЧАСТКОВ И ОКС	ПРЕДЕЛЬНЫЕ РАЗМЕРЫ ЗЕМЕЛЬНЫХ УЧАСТКОВ И ПРЕДЕЛЬНЫЕ ПАРАМЕТРЫ РАЗРЕШЕННОГО СТРОИТЕЛЬСТВА, РЕКОНСТРУКЦИИ ОКС	ОГРАНИЧЕНИЯ ИСПОЛЬЗОВАНИЯ ЗЕМЕЛЬНЫХ УЧАСТКОВ И ОКС
Объекты инженерно-технического обеспечения	Этажность – 1 эт.	Строительство осуществлять в соответствии со строительными нормами и правилами, техническими регламентами
Объекты хранения индивидуального автомобильного транспорта	Высота - до 3 м. Отступ от красной линии – не менее 1 м. Отдельно стоящие, встроенные, встроенно-пристроенные к объектам основного вида использования	
Объекты хозяйственного назначения	Высота - до 3 м Расстояние от границ смежного земельного участка до хозяйственных построек - не менее 1 м. Отдельно стоящие	Не допускается размещение хозяйственных построек со стороны красных линий улиц

3. УСЛОВНО РАЗРЕШЁННЫЕ ВИДЫ ИСПОЛЬЗОВАНИЯ

ВИДЫ РАЗРЕШЕННОГО ИСПОЛЬЗОВАНИЯ ЗЕМЕЛЬНЫХ УЧАСТКОВ И ОКС	ПРЕДЕЛЬНЫЕ РАЗМЕРЫ ЗЕМЕЛЬНЫХ УЧАСТКОВ И ПРЕДЕЛЬНЫЕ ПАРАМЕТРЫ РАЗРЕШЕННОГО СТРОИТЕЛЬСТВА, РЕКОНСТРУКЦИИ ОКС	ОГРАНИЧЕНИЯ ИСПОЛЬЗОВАНИЯ ЗЕМЕЛЬНЫХ УЧАСТКОВ И ОКС
Многоквартирные жилые дома	Этажность – до 3 эт. Отступ от красной линии – не менее 3 м. Минимальная площадь земельного участка – 400 кв.м. Максимальный процент застройки - 45	Максимальный процент застройки, а также размеры земельных участков определяются в соответствии с Приложениями 3, 7 к СНиПу 2.07.01-89* «Градостроительство. Планировка и застройка городских и сельских поселений», СП 30-102-99 «Планировка и застройка территорий малоэтажного жилищного строительства», региональными и местными нормативами градостроительного проектирования
Объекты дошкольного образования	Этажность - до 2 эт. Высота - до 12 м. Отступ от красной линии – не менее 25 м. Минимальный процент спортивно-игровых площадок - 20. Максимальный процент застройки земельного участка - 20. Минимальный процент озеленения – 50	Иные требования к размещению общеобразовательных учреждений установлены СанПиН 2.4.2.1178-02 Гигиенические требования к условиям обучения в общеобразовательных учреждениях
Объекты общеобразовательного назначения	Этажность – до 2 эт. Высота – до 12 м. Отступ от красной линии – не менее 25 м. Минимальный процент спортивно-игровых площадок – 20. Минимальный процент озеленения – 50	
Объекты культового назначения	Высота – до 30 м. Отступ от красной линии – не менее 10 м. Минимальная площадь земельного участка – 500 кв. м	

Изм.	Лист	Ф.И.О.	Подпись	Дата	15/18-П/М	Лист
						6

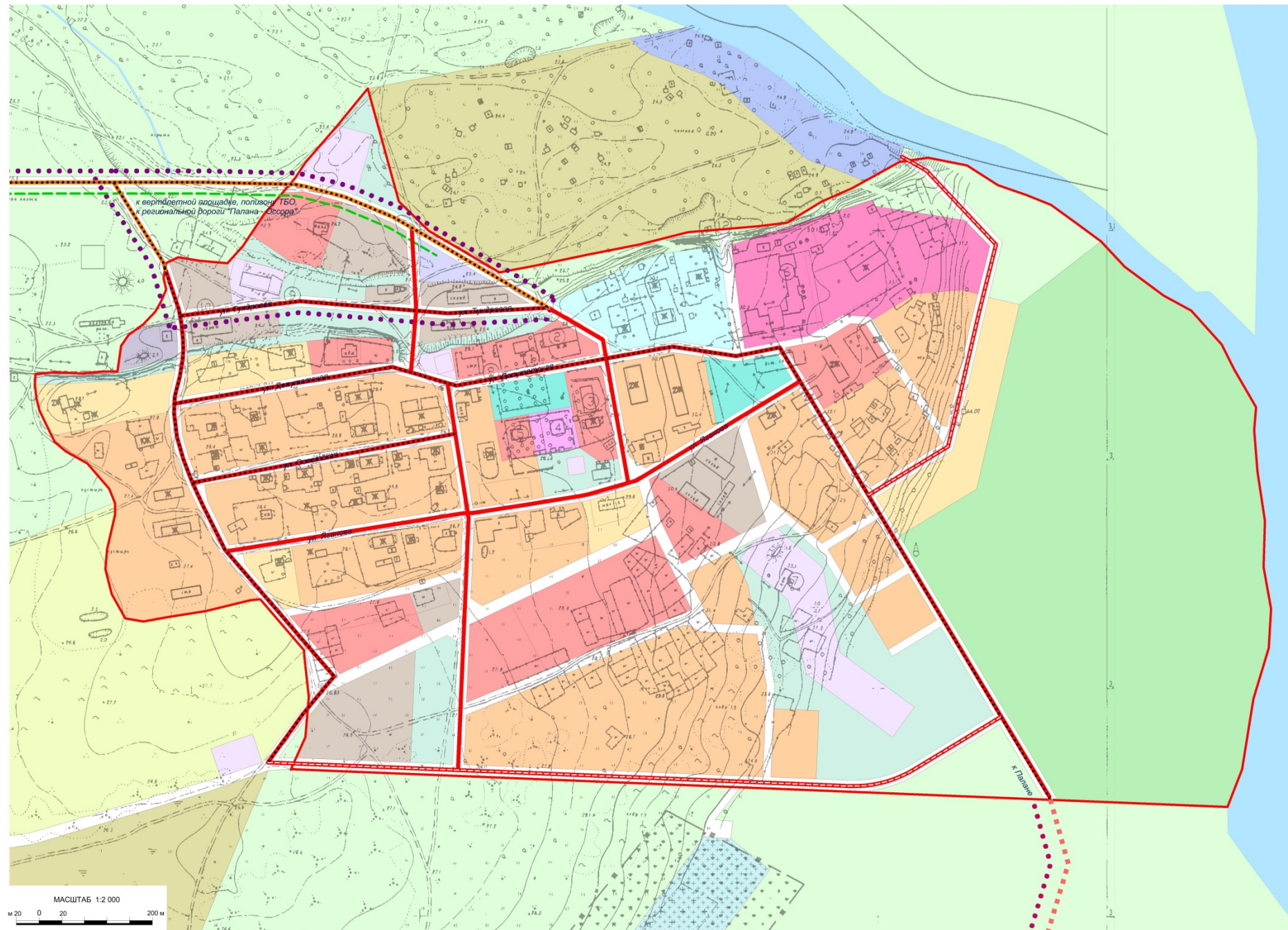
Аптеки	Этажность – 1 эт. Отдельно стоящие, встроенные в первые этажи многоквартирных жилых домов	
Отделение связи Объекты почтовой связи	Этажность – до 2 эт. Общая площадь помещений – 70-100 кв.м	Отдельно стоящие, встроенные в объекты основного вида использования
Библиотеки	Этажность – 1 эт.	
Объекты мелкорозничной торговли	Этажность – 1 эт. Отступ от красной линии – не менее 3 м. Минимальная площадь земельного участка – 250 кв. м	Отдельно стоящие
Интернатные учреждения	Этажность - до 2 эт. Высота - до 15 м. Минимальный процент спортивно-игровых площадок - 20. Максимальный процент застройки земельного участка - 30. Минимальный процент озеленения - 50	Отдельно стоящие

Изм.	Лист	Ф.И.О.	Подпись	Дата	15/18-П/М	Лист
						7

4. Схема организации движения транспорта
Схема организации улично-дорожной сети

ГЕНЕРАЛЬНЫЙ ПЛАН СЕЛЬСКОГО ПОСЕЛЕНИЯ "СЕЛО ЛЕСНАЯ"
 ТИГИЛЬСКОГО МУНИЦИПАЛЬНОГО РАЙОНА КАМЧАТСКОГО КРАЯ

КАРТА ПЛАНИРУЕМОГО РАЗМЕЩЕНИЯ АВТОМОБИЛЬНЫХ ДОРОГ МЕСТНОГО ЗНАЧЕНИЯ



Заказчик: Комитет по управлению муниципальными учреждениями и жилищно-коммунальному хозяйству Тигильского муниципального района					Исх. №: 15/18-П/М		
Генеральный план сельского поселения "Село Лесная" Тигильского муниципального района Камчатского края							
Генеральный план					Лист	Листов	Масштаб
Карта планируемого размещения автомобильных дорог местного значения							1:2000
Ил.	Классиф.	Лист	М. Шк.	Исполн.	Дата		
Ген. директор		Левин А.С.					
Нач. отдела		Кулик Н.П.					
Г.П.		Алексеев К.А.					
Архитектор		Наронова Н.Е.					
Инженер		Ермолова Н.В.					

Изм.	Лист	Ф.И.О.	Подпись	Дата

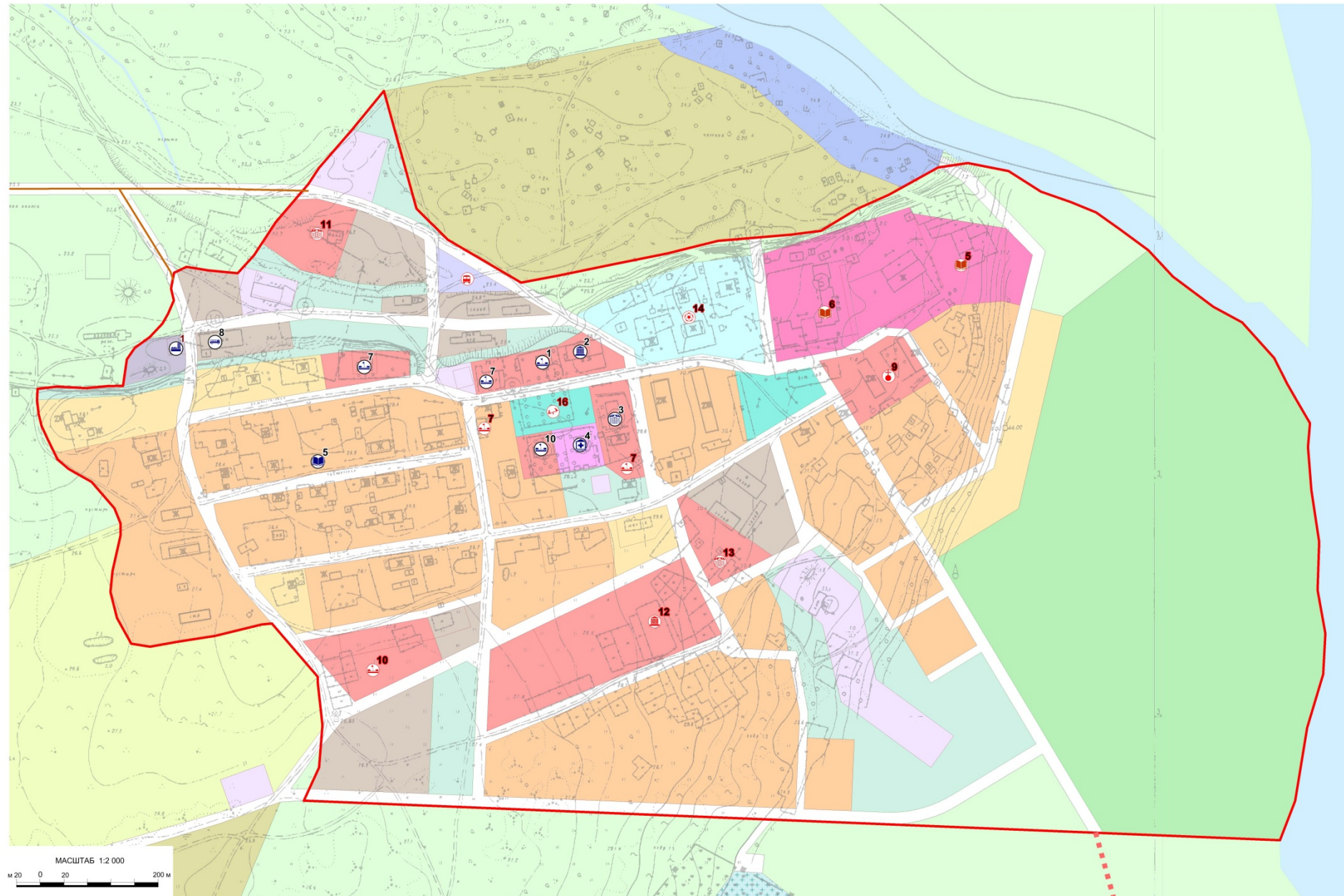
15/18-П/М

5. Схема границ территорий объектов культурного наследия

ГЕНЕРАЛЬНЫЙ ПЛАН СЕЛЬСКОГО ПОСЕЛЕНИЯ "СЕЛО ЛЕСНАЯ"

ТИГИЛЬСКОГО МУНИЦИПАЛЬНОГО РАЙОНА КАМЧАТСКОГО КРАЯ

КАРТА ПЛАНИРУЕМОГО РАЗМЕЩЕНИЯ ОБЪЕКТОВ МЕСТНОГО ЗНАЧЕНИЯ ПОСЕЛЕНИЯ, ОТНОСЯЩИХСЯ К ОБЛАСТИ ФИЗИЧЕСКОЙ КУЛЬТУРЫ И МАССОВОГО СПОРТА, ОБРАЗОВАНИЯ, ЗДРАВООХРАНЕНИЯ, ИНЫЕ ОБЪЕКТЫ МЕСТНОГО ЗНАЧЕНИЯ



УСЛОВНЫЕ ОБОЗНАЧЕНИЯ

ГРАНИЦЫ

- НАСЕЛЕННЫХ ПУНКТОВ
- ЗЕМЕЛЬНЫХ УЧАСТКОВ, ПОСТАВЛЕННЫХ НА КАДАСТРОВЫЙ УЧЕТ

ФУНКЦИОНАЛЬНЫЕ ЗОНЫ

ЖИЛЬНЫЕ ЗОНЫ

- ЗОНА ЗАСТРОЙКИ ИНДИВИДУАЛЬНЫМИ ЖИЛЬНЫМИ ДОМАМИ
- ЗОНА ЗАСТРОЙКИ МАЛОЭТАЖНЫМИ ЖИЛЬНЫМИ ДОМАМИ (ДО 3 ЭТ)

ОБЩЕСТВЕННО-ДЕЛОВЫЕ ЗОНЫ

- ЗОНА ДЕЛОВОГО, ОБЩЕСТВЕННОГО И КОММЕРЧЕСКОГО НАЗНАЧЕНИЯ
- ЗОНА ОБРАЗОВАТЕЛЬНЫХ ОРГАНИЗАЦИЙ
- ЗОНА УЧРЕЖДЕНИЙ ЗДРАВООХРАНЕНИЯ И СОЦИАЛЬНОЙ ЗАЩИТЫ
- НОМЕР ПО ЭКСПЛИКАЦИИ ОБЪЕКТОВ СОЦИАЛЬНО-КУЛЬТУРНОГО И КОММУНАЛЬНО-БЫТОВОГО НАЗНАЧЕНИЯ

ЗОНА ПРОИЗВОДСТВЕННОГО ИСПОЛЬЗОВАНИЯ

- ЗОНА ПРОИЗВОДСТВЕННАЯ
- ЗОНА КОММУНАЛЬНО-ОТХОДОВАЯ
- НОМЕР ПО ЭКСПЛИКАЦИИ ОБЪЕКТОВ ПРОМЫШЛЕННОГО И КОММУНАЛЬНОГО НАЗНАЧЕНИЯ

ЗОНА ИНЖЕНЕРНОЙ ИНФРАСТРУКТУРЫ

- ЗОНА ИНЖЕНЕРНОЙ ИНФРАСТРУКТУРЫ
- ЗОНА ТРАНСПОРТНОЙ ИНФРАСТРУКТУРЫ
- ЗОНА АВТОМОБИЛЬНОГО ТРАНСПОРТА
- ЗОНА ВОДНОГО ТРАНСПОРТА

ЗОНА СЕЛЬСКОХОЗЯЙСТВЕННОГО ИСПОЛЬЗОВАНИЯ

- ЗОНА ЗАНЯТАЯ ОБЪЕКТАМИ СЕЛЬСКОХОЗЯЙСТВЕННОГО НАЗНАЧЕНИЯ
- ЗОНА, ПРЕДНАЗНАЧЕННАЯ ДЛЯ ВЕДЕНИЯ ОГОРОДНИЧЕСТВА

ЗОНА РЕКРЕАЦИОННОГО НАЗНАЧЕНИЯ

- ЗОНА ЗЕЛЕННЫХ НАСАЖДЕНИЙ ОБЩЕГО ПОЛЬЗОВАНИЯ
- ЗОНА РЕКРЕАЦИИ
- ЗОНА ЗЕЛЕННЫХ НАСАЖДЕНИЙ СПЕЦИАЛЬНОГО НАЗНАЧЕНИЯ
- ЗОНА СПОУЩАЮЩИХСЯ ПРИРОДНЫХ ЛАНДШАФТОВ
- ЗОНА ДЛЯ ЗАНЯТИЯ ФИЗИЧЕСКОЙ КУЛЬТУРОЙ И СПОРТОМ

ЗОНА СПЕЦИАЛЬНОГО НАЗНАЧЕНИЯ

- ЗОНА СПЕЦИАЛЬНОГО НАЗНАЧЕНИЯ, СВЯЗАННАЯ С ЗАХРОНЕНИЯМИ

ТЕРРИТОРИИ ОБЩЕГО ПОЛЬЗОВАНИЯ

- УЛИЧНО-ДОРОЖНАЯ СЕТЬ
- ВОДНЫЕ ОБЪЕКТЫ

ОБЪЕКТЫ СОЦИАЛЬНОЙ ИНФРАСТРУКТУРЫ

Регионального значения

- ОБЪЕКТЫ ЗДРАВООХРАНЕНИЯ

Местного значения

- ОБЪЕКТЫ УЧЕБНО-ОБРАЗОВАТЕЛЬНОГО НАЗНАЧЕНИЯ
- ОБЪЕКТЫ ПРОИЗВОДСТВЕННОГО И КОММУНАЛЬНО-ОТХОДОВОГО НАЗНАЧЕНИЯ
- ОБЪЕКТЫ КУЛЬТУРНО-ДОСУГОВОГО НАЗНАЧЕНИЯ
- ОБЪЕКТЫ СПОРТИВНОГО НАЗНАЧЕНИЯ
- ОБЪЕКТЫ КОММУНАЛЬНО-БЫТОВОГО НАЗНАЧЕНИЯ
- ОБЪЕКТЫ АДМИНИСТРАТИВНО-КОММЕРЧЕСКОГО НАЗНАЧЕНИЯ
- ОБЪЕКТЫ РЕЛИГИОЗНОГО НАЗНАЧЕНИЯ

ОБЪЕКТЫ СПЕЦИАЛЬНОГО НАЗНАЧЕНИЯ

Местного значения

- ОБЪЕКТЫ СПЕЦИАЛЬНОГО НАЗНАЧЕНИЯ

ОБЪЕКТЫ ПРАВООХРАНИТЕЛЬНОСТИ

Регионального значения

- ПОЖАРНЫЙ ПОСТ

ОБЪЕКТЫ БЛАГОУСТРОЙСТВА ТЕРРИТОРИИ

Местного значения

- ДЕТСКИЕ ПЛОЩАДКИ

ЭКСПЛИКАЦИЯ ОБЪЕКТОВ СОЦИАЛЬНОГО, КУЛЬТУРНОГО И КОММУНАЛЬНО-БЫТОВОГО НАЗНАЧЕНИЯ

Существующие и планируемые

- 1 АДМИНИСТРАЦИЯ
- 2 КЛУБ
- 3 ПОЧТА
- 4 ФАП
- 5 ДЕТСКИЙ САД
- 6 ШКОЛА
- 7 ОБЪЕКТ ТОРГОВЛИ
- 8 ПОЖАРНЫЙ ПОСТ

Планируемые

- 9 ЦЕРКОВЬ
- 10 АДМИНИСТРАТИВНОЕ ЗДАНИЕ
- 11 БАННО-ОЗДОРОВИТЕЛЬНЫЙ КОМПЛЕКС
- 12 КУЛЬТУРНО-ДОСУГОВЫЙ ЦЕНТР
- 13 ГОСТИНИЦА
- 14 СПОРТИВНАЯ ПЛОЩАДКА, СТАДИОН
- 15 АВТОСТАНЦИЯ
- 16 ДЕТСКАЯ ПЛОЩАДКА

ЭКСПЛИКАЦИЯ ОБЪЕКТОВ ПРОМЫШЛЕННОГО НАЗНАЧЕНИЯ

- 1 ЦЕХ ПО ПЕРЕРАБОТКЕ ГРИБОВ И ДИКОРОСОВ

МАСШТАБ 1:2 000
0 20 200 м

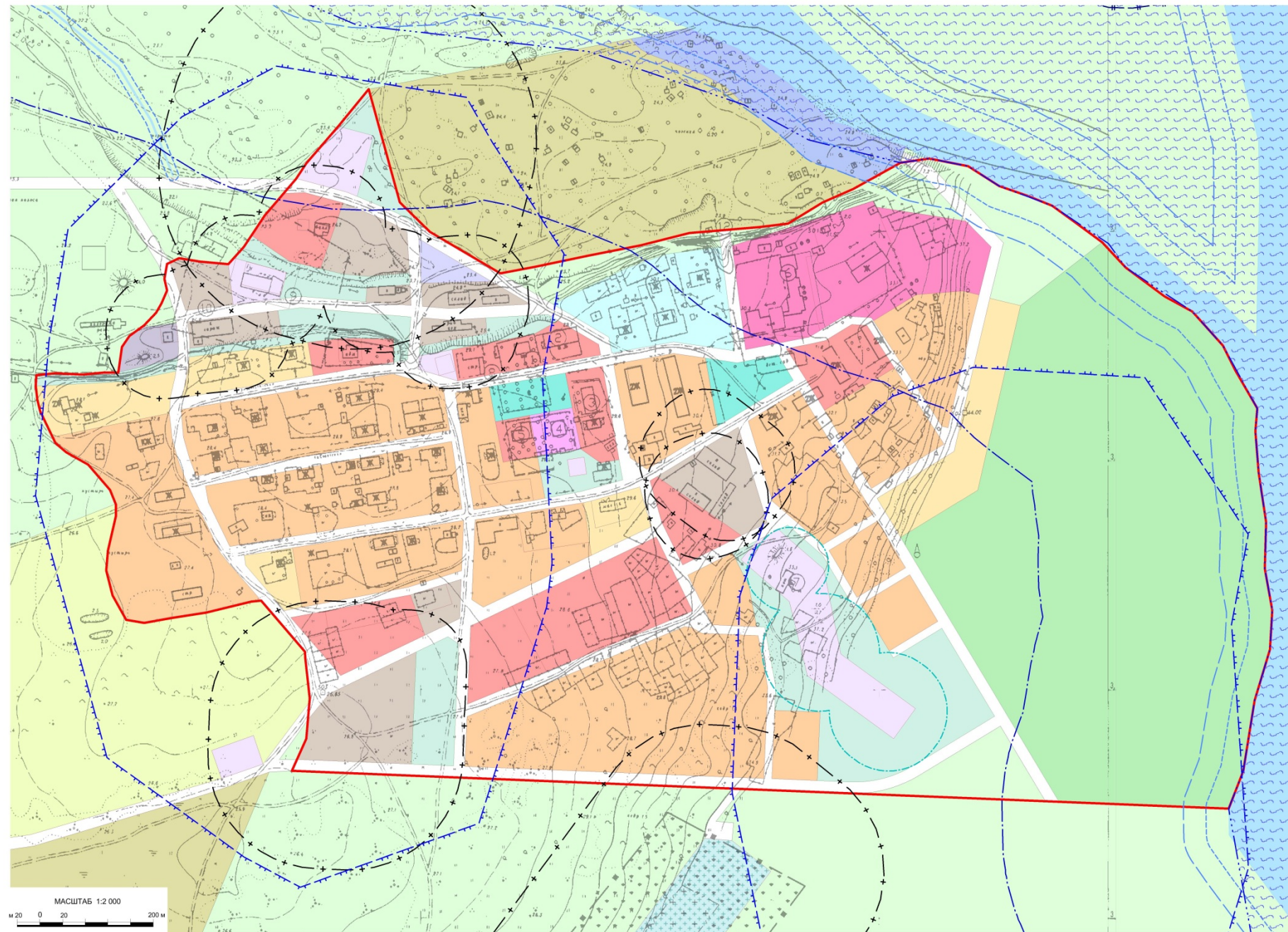
Изм.		Лист		Ф.И.О.		Подпись		Дата	

6. Схема границ зон с особыми условиями использования территорий

ГЕНЕРАЛЬНЫЙ ПЛАН СЕЛЬСКОГО ПОСЕЛЕНИЯ "СЕЛО ЛЕСНАЯ"

ТИГИЛЬСКОГО МУНИЦИПАЛЬНОГО РАЙОНА КАМЧАТСКОГО КРАЯ

КАРТА ЗОН С ОСОБЫМИ УСЛОВИЯМИ ИСПОЛЬЗОВАНИЯ ТЕРРИТОРИЙ



УСЛОВНЫЕ ОБОЗНАЧЕНИЯ

ГРАНИЦЫ

- НАСЕЛЕННЫХ ПУНКТОВ
- ЗЕМЕЛЬНЫХ УЧАСТКОВ, ПОСТАВЛЕННЫХ НА КАДАСТРОВЫЙ УЧЕТ

ФУНКЦИОНАЛЬНЫЕ ЗОНЫ

ЖИЛЬНЫЕ ЗОНЫ

- ЗОНА ЗАСТРОЙКИ ИНДИВИДУАЛЬНЫМИ ЖИЛЬНЫМИ ДОМАМИ
- ЗОНА ЗАСТРОЙКИ МАЛОЭТАЖНЫМИ ЖИЛЬНЫМИ ДОМАМИ (ДО 3 ЭТ)

ОБЩЕСТВЕННО-ДЕЛОВЫЕ ЗОНЫ

- ЗОНА ДЕЛОВОГО, ОБЩЕСТВЕННОГО И КОММЕРЧЕСКОГО НАЗНАЧЕНИЯ
- ЗОНА ОБРАЗОВАТЕЛЬНЫХ ОРГАНИЗАЦИЙ
- ЗОНА УЧРЕЖДЕНИЙ ЗДРАВООХРАНЕНИЯ И СОЦИАЛЬНОЙ ЗАЩИТЫ
- ЗОНА ПРОИЗВОДСТВЕННОГО ИСПОЛЬЗОВАНИЯ
- ЗОНА ПРОИЗВОДСТВЕННАЯ
- ЗОНА КОММУНАЛЬНО-СКЛАДСКАЯ

ЗОНЫ ИНЖЕНЕРНОЙ ИНФРАСТРУКТУРЫ

- ЗОНЫ ИНЖЕНЕРНОЙ ИНФРАСТРУКТУРЫ
- ЗОНЫ ТРАНСПОРТНОЙ ИНФРАСТРУКТУРЫ
- ЗОНА АВТОМОБИЛЬНОГО ТРАНСПОРТА
- ЗОНА ВОДНОГО ТРАНСПОРТА

ЗОНЫ СЕЛЬСКОХОЗЯЙСТВЕННОГО ИСПОЛЬЗОВАНИЯ

- ЗОНА ЗАЩИТА ОБЪЕКТАМИ СЕЛЬСКОХОЗЯЙСТВЕННОГО НАЗНАЧЕНИЯ
- ЗОНА, ПРЕДНАЗНАЧЕННАЯ ДЛЯ ВЕДЕНИЯ ОГОРОДНИЧЕСТВА

ЗОНЫ РЕКРЕАЦИОННОГО НАЗНАЧЕНИЯ

- ЗОНА ЗЕЛЕННЫХ НАСАЖДЕНИЙ ОБЩЕГО ПОЛЬЗОВАНИЯ
- ЗОНА РЕКРЕАЦИИ
- ЗОНА ЗЕЛЕННЫХ НАСАЖДЕНИЙ СПЕЦИАЛЬНОГО НАЗНАЧЕНИЯ
- ЗОНА СЛОЖИВШИХСЯ ПРИРОДНЫХ ЛАНДШАФТОВ
- ЗОНА ДЛЯ ЗАНЯТИЯ ФИЗИЧЕСКОЙ КУЛЬТУРОЙ И СПОРТОМ
- ЗОНЫ СПЕЦИАЛЬНОГО НАЗНАЧЕНИЯ, СВЯЗАННАЯ С ЗАХРАНЕНИЕМ

ТЕРРИТОРИИ ОБЩЕГО ПОЛЬЗОВАНИЯ

- УЛИЧНО-ДОРОЖНАЯ СЕТЬ
- ВОДНЫЕ ОБЪЕКТЫ

ЗОНЫ С ОСОБЫМИ УСЛОВИЯМИ ИСПОЛЬЗОВАНИЯ

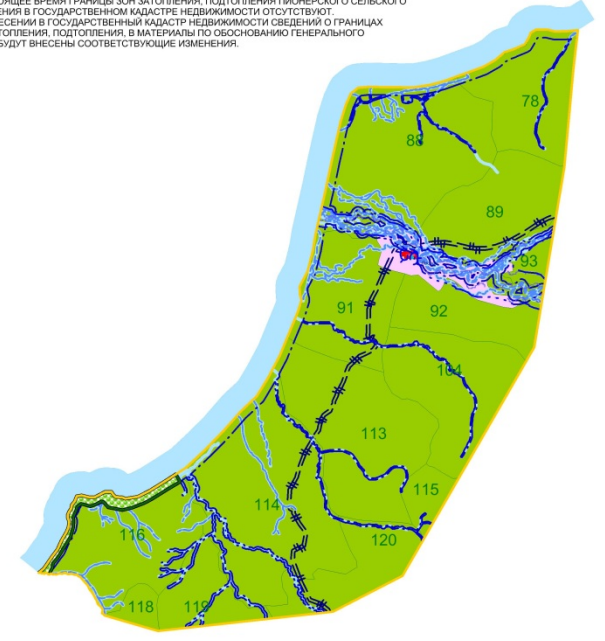
- САНИТАРНО-ЗАЩИТНАЯ ЗОНА
- ЗОНА САНИТАРНОГО РАЗРЫВА ОТ ИНЖЕНЕРНЫХ КОММУНИКАЦИЙ
- ЗОНА САНИТАРНОЙ СОХРАНЫ ИСТОЧНИКОВ ПИТЬЕВОГО ВОДОСНАБЖЕНИЯ (1 ПОЛОС)
- ВОДООХРАННАЯ ЗОНА ВОДНЫХ ОБЪЕКТОВ
- ПРИБРЕЖНАЯ ЗАЩИТНАЯ ПОЛОСА ВОДНЫХ ОБЪЕКТОВ
- БЕРЕГОВАЯ ПОЛОСА ВОДНЫХ ОБЪЕКТОВ
- ПРИБОРОДОРНАЯ ПОЛОСА АВТОМОБИЛЬНОЙ ДОРОГИ
- УСЛОВНЫЕ ГРАНИЦЫ ЗОН ЗАТОПЛЕНИЯ, ПОДТОПЛЕНИЯ*
- ТЕРРИТОРИИ С ОСОБЫМИ УСЛОВИЯМИ НЕРАЗРАБОТАННЫХ МЕСТОРОЖДЕНИЙ (ПОЛЕЗНЫХ ИСКОПАЕМЫХ)
- МЕСТОРОЖДЕНИЕ ПРЕСНЫХ ПОДЗЕМНЫХ ВОД

ООПТ

- Рационального назначения
- ТЕРРИТОРИЯ ПАМЯТНИКА ПРИРОДЫ

ПРИМЕЧАНИЕ

* В соответствии с постановлением Правительства РФ и от 18.04.2014 г. N 360 «Об определении границ зон затопления, подтопления» зоны затопления, подтопления считаются определенными с даты внесения в Государственный кадастр недвижимости сведений об их границах. В настоящее время границы зон затопления, подтопления в Государственном кадастре недвижимости отсутствуют. При внесении в Государственный кадастр недвижимости сведений о границах зон затопления, подтопления, в материалы по обоснованию Генерального плана будут внесены соответствующие изменения.



Зонация Комитет по градостроительному проектированию и экономической политике Тигильского муниципального района				Несекретно	
Генеральный план сельского поселения "Село Лесная" Тигильского муниципального района Камчатского края					
Материалы по обоснованию				Лист	Листов
				1:2000	
Карта зон с особыми условиями использования территорий				G-Dynamic	

7. Обоснование соответствия планируемых параметров нормативам градостроительного проектирования и градостроительным регламентам

Планируемые параметры, местоположение и назначение объекта «Два многоквартирных жилых по адресу: Камчатский край, Тигильский район, с. Лесная, ул. Депутатская, 4», а так же расчетные показатели минимально допустимого уровня обеспеченности территории объектами коммунальной, транспортной, социальной инфраструктур и расчетные показатели максимально допустимого уровня территориальной доступности таких объектов для населения соответствуют требованиям градостроительных регламентов, установленным документами территориального планирования и документами территориального зонирования органа сельского поселения «село Лесная»,

в том числе:

- НПА «Нормативы градостроительного проектирования сельского поселения «село Лесная», утвержденные решением Совета депутатов сельского поселения «село Лесная» от 02.02.2016 г. № 14;
- НПА «Генеральный план сельского поселения «село Лесная», утвержденный решением Совета депутатов сельского поселения «село Лесная» от 22.01.2016 г. № 01;
- НПА «Правила землепользования и застройки сельского поселения «село Лесная», утвержденные решением Совета депутатов сельского поселения «село Лесная» от 30.03.2011 г. № 11;

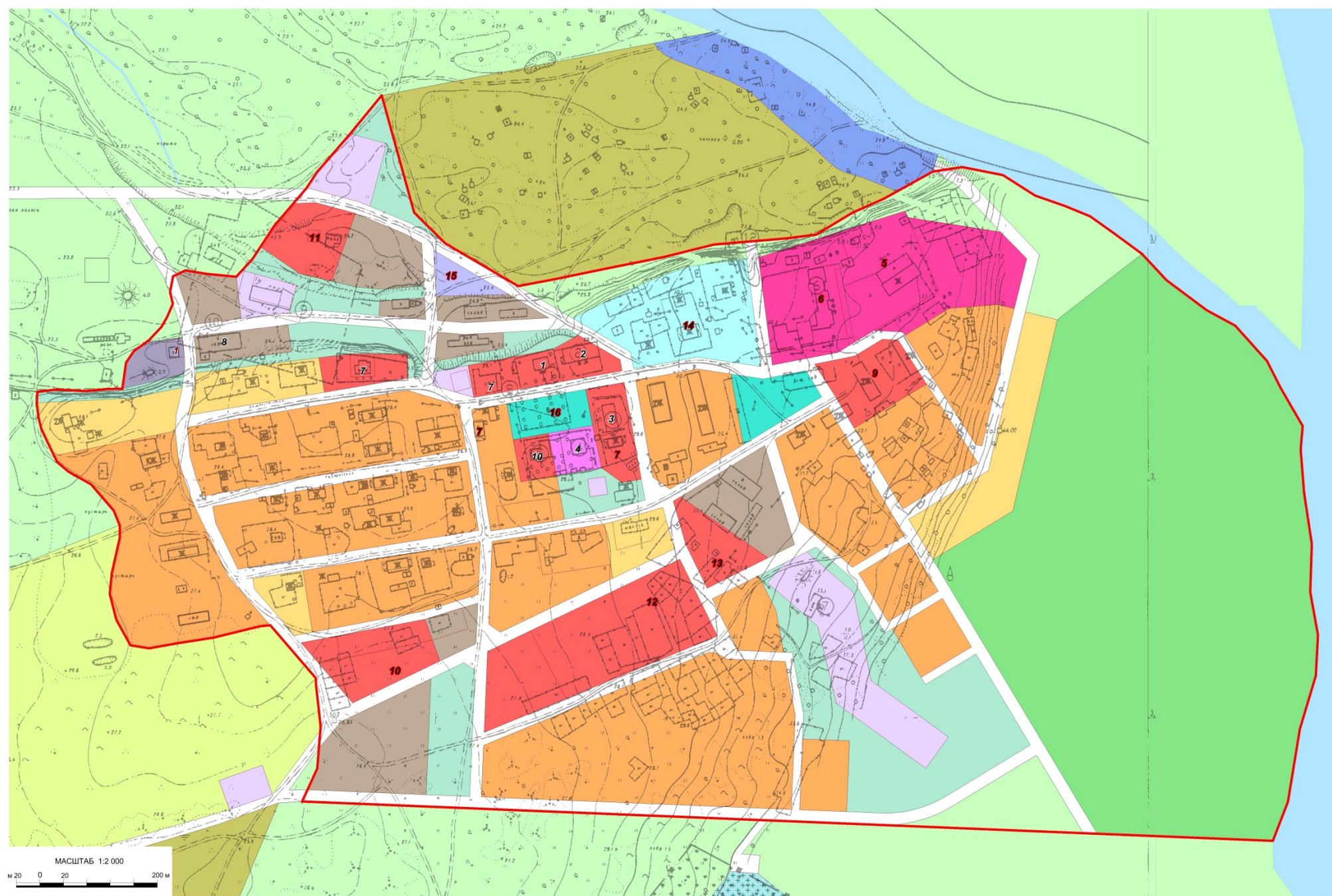
Изм.	Лист	Ф.И.О.	Подпись	Дата	15/18-П/М	Лист
						11

8. Схема местоположения существующих объектов капитального строительства

ГЕНЕРАЛЬНЫЙ ПЛАН СЕЛЬСКОГО ПОСЕЛЕНИЯ "СЕЛО ЛЕСНАЯ"

ТИГИЛЬСКОГО МУНИЦИПАЛЬНОГО РАЙОНА КАМЧАТСКОГО КРАЯ

КАРТА ФУНКЦИОНАЛЬНЫХ ЗОН В ГРАНИЦАХ НАСЕЛЕННОГО ПУНКТА



- УСЛОВНЫЕ ОБОЗНАЧЕНИЯ**
- ГРАНИЦЫ**
- НАСЕЛЕННЫХ ПУНКТОВ
 - ЗЕМЕЛЬНЫХ УЧАСТКОВ, ПОСТАВЛЕННЫХ НА КАДАСТРОВЫЙ УЧЕТ
- ФУНКЦИОНАЛЬНЫЕ ЗОНЫ**
- ЖИЛЬЕ ЗОНЫ**
- ЗОНА ЗАСТРОЙКИ ИНДИВИДУАЛЬНЫМИ ЖИЛЬНЫМИ ДОМАМИ
 - ЗОНА ЗАСТРОЙКИ МАЛОЭТАЖНЫМИ ЖИЛЬНЫМИ ДОМАМИ (ДО 3 ЭТ)
- ОБЩЕСТВЕННО-ДЕЛОВЫЕ ЗОНЫ**
- ЗОНА ДЕЛОВОГО, ОБЩЕСТВЕННОГО И КОММЕРЧЕСКОГО НАЗНАЧЕНИЯ
 - ЗОНА ОБРАЗОВАТЕЛЬНЫХ ОРГАНИЗАЦИЙ И СОЦИАЛЬНОЙ ЗАЩИТЫ
 - НОМЕР ПО ЭКСПЛИКАЦИИ ОБЪЕКТОВ СОЦИАЛЬНО-КУЛЬТУРНОГО И КОМУНАЛЬНО-БЫТОВОГО НАЗНАЧЕНИЯ
- ЗОНА ПРОИЗВОДСТВЕННОГО ИСПОЛЬЗОВАНИЯ**
- ЗОНА ПРОИЗВОДСТВЕННАЯ
 - ЗОНА КОМУНАЛЬНО-СКЛАДСКАЯ
- НОМЕР ПО ЭКСПЛИКАЦИИ ОБЪЕКТОВ ПРОМЫШЛЕННОГО И КОМУНАЛЬНОГО НАЗНАЧЕНИЯ**
- ЗОНА ИНЖЕНЕРНОЙ ИНФРАСТРУКТУРЫ**
- ЗОНА ИНЖЕНЕРНОЙ ИНФРАСТРУКТУРЫ
 - ЗОНА ТРАНСПОРТНОЙ ИНФРАСТРУКТУРЫ
 - ЗОНА АВТОМОБИЛЬНОГО ТРАНСПОРТА
 - ЗОНА ВОДНОГО ТРАНСПОРТА
- ЗОНА СЕЛЬСКОХОЗЯЙСТВЕННОГО ИСПОЛЬЗОВАНИЯ**
- ЗОНА, ЗАНЯТАЯ ОБЪЕКТАМИ СЕЛЬСКОХОЗЯЙСТВЕННОГО НАЗНАЧЕНИЯ
 - ЗОНА, ПРЕДНАЗНАЧЕННАЯ ДЛЯ ВЕДЕНИЯ ОГОРОДНИЧЕСТВА
- ЗОНА РЕКРЕАЦИОННОГО НАЗНАЧЕНИЯ**
- ЗОНА ЗЕЛЕННЫХ НАСАЖДЕНИЙ ОБЩЕГО ПОЛЬЗОВАНИЯ
 - ЗОНА РЕКРЕАЦИИ
 - ЗОНА ЗЕЛЕННЫХ НАСАЖДЕНИЙ СПЕЦИАЛЬНОГО НАЗНАЧЕНИЯ
 - ЗОНА СЛОЖИВШИХСЯ ПРИРОДНЫХ ЛАНДШАФТОВ
 - ЗОНА ДЛЯ ЗАНЯТИЯ ФИЗИЧЕСКОЙ КУЛЬТУРОЙ И СПОРТОМ
- ЗОНА СПЕЦИАЛЬНОГО НАЗНАЧЕНИЯ**
- ЗОНА СПЕЦИАЛЬНОГО НАЗНАЧЕНИЯ, СВЯЗАННАЯ С ЗАХРАНЕНИЕМ
- ТЕРРИТОРИИ ОБЩЕГО ПОЛЬЗОВАНИЯ**
- УЛИЧНО-ДОРОЖНАЯ СЕТЬ
 - ВОДНЫЕ ОБЪЕКТЫ
- ЭКСПЛИКАЦИЯ ОБЪЕКТОВ СОЦИАЛЬНОГО, КУЛЬТУРНОГО И КОМУНАЛЬНО-БЫТОВОГО НАЗНАЧЕНИЯ**
- Существующие и планируемые*
- 1 АДМИНИСТРАЦИЯ
 - 2 КЛУБ
 - 3 ПОЧТА
 - 4 ФАП
 - 5 ДЕТСКИЙ САД
 - 6 ШКОЛА
 - 7 ОБЪЕКТ ТОРГОВЛИ
 - 8 ПОЖАРНЫЙ ПОСТ
- Планируемые*
- 9 ЦЕРКОВЬ
 - 10 АДМИНИСТРАТИВНОЕ ЗДАНИЕ
 - 11 БАННО-ОЗДОРОВИТЕЛЬНЫЙ КОМПЛЕКС
 - 12 КУЛЬТУРНО-ДОСУГОВЫЙ ЦЕНТР
 - 13 ГОСТИНИЦА
 - 14 СПОРТИВНАЯ ПЛОЩАДКА, СТАДИОН
 - 15 АВТОСТАНЦИЯ
 - 16 ДЕТСКАЯ ПЛОЩАДКА
- ЭКСПЛИКАЦИЯ ОБЪЕКТОВ ПРОМЫШЛЕННОГО НАЗНАЧЕНИЯ**
- 1 ЦЕХ ПО ПЕРЕРАБОТКЕ ГРИБОВ И ДИКООСОВ

Заказчик: Комитет по управлению муниципальными делами и муниципальной политике Тигильского муниципального района					Несервено		
Генеральный план сельского поселения "Село Лесная" Тигильского муниципального района Камчатского края							
Изм.	Кол-во	Лист	№ Док.	Подпись	Дата	Лист	Листов
Ген. директор		Лавкин А.С.					
Нач. отдела		Кучин И.П.					
АП		Александр К.А.					1:2000
Архитектор		Муромов М.Е.					
Инженер		Ермолова М.В.					
Положение в территориальной планировке							
Карта функциональных зон в границах населенного пункта							
						G-Dynamic инженерно-технический центр	

9. Варианты планировочных решений застройки территории

ПРОЕКТ ПЛАНИРОВКИ ТЕРРИТОРИИ МУНИЦИПАЛЬНОГО ОБРАЗОВАНИЯ СЕЛЬСКОЕ ПОСЕЛЕНИЕ «СЕЛО ЛЕСНАЯ»

ЧЕРТЕЖ ПЛАНИРОВКИ ТЕРРИТОРИИ



Изм.	Лист	Ф.И.О.	Подпись	Дата

15/18-П/М

10. Перечень мероприятий по защите территории от ЧС

Перечень мероприятий по защите территории от чрезвычайных ситуаций (далее - ЧС) природного и техногенного характера, в том числе по обеспечению пожарной безопасности и по гражданской обороне, установлен нормативным документом «Местные нормативы градостроительного проектирования сельского поселения «село Лесная», утвержденные решением Совета депутатов сельского поселения «село Лесная» от 02.12.2016 г. № 14 и включает в себя, определен документом территориального планирования органа местного самоуправления «Генеральный план сельского поселения «село Лесная», утвержденным решением Совета депутатов сельского поселения «село Лесная» от 22.01.2016 г. № 01, и включает в себя:

1. Мероприятия по предотвращению ЧС техногенного характера

Мероприятия по предотвращению чрезвычайных ситуаций на автотранспорте:

- улучшение качества зимнего содержания дорог, особенно на дорогах с уклонами, в период гололеда;
- устройство ограждений, разметка, установка дорожных знаков, улучшение освещения на автодорогах;
- работа служб ГИБДД на дорогах за соблюдением скорости движения;
- комплекс мероприятий по предупреждению и ликвидации возможных экологических загрязнений при эксплуатации дорог (водоотвод с проезжей части, борьба с зимней скользкостью на дорогах без применения хлоридов и песка);
- очистка дорог в зимнее время от снежных валов, сужающих проезжую часть и ограничивающих видимость
- информационные стенды на основных дорогах о возможных объездах, дублирующие трассы.

Мероприятия по предупреждению аварий на коммунальных системах жизнеобеспечения и электроэнергетических системах

а) На системах энергоснабжения:

- схема электрических сетей энергосистем при необходимости должна предусматривать возможность автоматического деления энергосистемы на сбалансированные независимо работающие части;
- при проектировании систем электроснабжения следует сохранять в качестве резерва мелкие стационарные электростанции, а также учитывать возможность использования передвижных электростанций и подстанций.

Б) На системах водоснабжения и водоотведения:

- поддержание инженерно-технической инфраструктуры в исправном состоянии;
- постоянный мониторинг функционирования коммунальных сетей;
- накопление резервов на случай изменения погодных и других условий;
- наличие возможностей для немедленного реагирования в случае аварии, и при необходимости, оповещения и информирования населения;
- своевременное составление прогноза аварийности для координации работы органов исполнительной власти, предприятий коммунального хозяйства, аварийно-спасательных подразделений по предупреждению возникающих ЧС и их скорейшей ликвидации;

Изм.	Лист	Ф.И.О.	Подпись	Дата		Лист
					15/18-П/М	14

- своевременное проведение реконструкции теплоэнергетических систем и сетей, а также жилого фонда, находящегося в муниципальной собственности.

2. Мероприятия по предотвращению ЧС природного характера

При угрозе возникновения катастрофического землетрясения

- Проводится активная работа с населением по правилам поведения при угрозе возникновения катастрофического землетрясения.
- Проводятся подготовительные работы по безаварийной остановке оборудования на объектах экономики.
- Объекты здравоохранения готовятся к приёму пострадавших в случае прекращения централизованной подачи электроэнергии.
- Инженерная и автомобильная техника выводится из гаражей на открытые площадки. Инженерная техника дооборудуется для работы в чрезвычайных условиях распределяются запасы ГСМ по технике и автотранспорту, производится полная заправка их горючим.
- Готовится шанцевый инструмент, компрессорные станции, газорезы, бензорезы, насосы и т.д.
- Проводятся мероприятия по защите продовольствия, медикаментов, водоснабжения, ценного оборудования.
- Приводятся в готовность силы и средства для ведения аварийно-спасательных и других неотложных работ.

3. Мероприятия по предотвращению ЧС биолого-социального характера

При массовых заболеваниях людей(эпизоотиях) сельскохозяйственных животных сельскохозяйственных растений

Организация взаимодействия с медицинской службой обеспечения поселения и службой обеспечения защиты с/х. животных и учреждениями СНЛК района по вопросам привлечения необходимых сил и средств служб к проведению мероприятий по предупреждению возникновения ЧС.

4. Мероприятия по пожарной безопасности

На территории сельского поселения «село Лесная» располагается 1 пожарный пост. Личный состав 2 человека.

Противопожарные мероприятия:

- ведение пожарного наблюдения и разведки;
- локализации и ликвидации очагов пожаров на объектах территории, на участках ведения аварийно-спасательных и других неотложных работ, пунктах эвакуации раненых и больных;
- защита от огня выходов (входов) из убежищ и других мест нахождения людей;
- проведение противопожарных мероприятий по усилению защиты от огня пожароопасных зданий и сооружений, путей подъезда к пожарным водоемам;
- обеспечение быстрого маневра силами и средствами пожаротушения на угрожаемые участки, использование табельных и подручных средств по оптимальному варианту;

Изм.	Лист	Ф.И.О.	Подпись	Дата	15/18-П/М	Лист
						15

- поддержание в высокой степени готовности всего комплекса противопожарной безопасности.

Пожаротушение

Расход воды на пожаротушение должен определяться по СнИП 2.04.02-84* п. 2.11 – 2.25 в проектах водоснабжения каждого объекта.

Эвакуация населения из зоны пожара

Каждое здание, сооружение или строение должно иметь объемно-планировочное решение и конструктивное исполнение эвакуационных путей, обеспечивающие безопасную эвакуацию людей при пожаре. При невозможности безопасной эвакуации людей должна быть обеспечена их защита посредством применения систем коллективной защиты.

Для обеспечения безопасной эвакуации людей должны быть:

- установлены необходимое количество, размеры и соответствующее конструктивное исполнение эвакуационных путей и эвакуационных выходов;
- обеспечено беспрепятственное движение людей по эвакуационным путям и через эвакуационные выходы;
- организованы оповещение и управление движением людей по эвакуационным путям (в том числе с использованием световых указателей, звукового и речевого оповещения).

Безопасная эвакуация людей из зданий, сооружений и строений при пожаре считается обеспеченной, если интервал времени от момента обнаружения пожара до завершения процесса эвакуации людей в безопасную зону не превышает необходимого времени эвакуации людей при пожаре.

Методы определения необходимого и расчетного времени, а также условий беспрепятственной и своевременной эвакуации людей определяются нормативными документами по пожарной безопасности.

5. Мероприятия по гражданской обороне

Укрытие населения в период мобилизации и в военное время рекомендуем предусмотреть в подвальных и других заглубленных помещениях подземного пространства на территории сельского поселения «село Лесная».

В соответствии с требованиями п.п. 6.38 раздела «Системы оповещения» СП 165.1325800.2014 для оповещения населения об опасностях, возникающих при ведении военных действий или вследствие этих действий, а также при чрезвычайных ситуациях, следует создавать на муниципальном уровне технические системы оповещения - местная система оповещения (на территории муниципального образования).

На территории сельского поселения «село Лесная» располагается пункт управления ГО в здании администрации. В границах населенного пункта располагается дизельная электростанция (тип энергоустановки: АД-100-Т400), пожарный пост (количество личного состава – 2 человека), ФАП. Вне границ населенного пункта располагаются: вертолётная площадка со складом горюче - смазочных материалов, полигон ТКО.

Изм.	Лист	Ф.И.О.	Подпись	Дата	15/18-П/М	Лист
						16

11. Перечень мероприятий по охране окружающей среды

Мероприятия по охране водной среды

Для улучшения и сохранения качества поверхностных вод на территории поселения необходимо решение следующих основных задач:

- полное прекращение сбросов загрязнённых сточных вод на рельеф, в водоёмы поселения;
- поверхностных стоков и технологии очистки сточных вод;
- инженерная подготовка территории, планируемой к застройке;
- создание системы мониторинга водных объектов;
- эколого-токсикологическое исследование состояния водных объектов;
- организация контроля уровня загрязнения поверхностных и грунтовых вод.

Мероприятия по предотвращению загрязнения и разрушения почвенного покрова

- проведение технической рекультивации земель, нарушенных при строительстве и прокладке инженерных сетей;
- контроль за качеством и своевременностью выполнения работ по рекультивации нарушенных земель.

Мероприятия по санитарной очистке

- устройство площадок для сбора крупногабаритного мусора и установки заглубленных контейнеров;
- ликвидации мест несанкционированного размещения отходов;
- уборка территорий от мусора, смета, снега, мытье усовершенствованных покрытий.

12. Обоснование очередности планируемого развития территории

Сооружения для развития на территории поселения физической культуры и массового спорта, являются объектами местного значения.

Очередность планируемого развития территории обоснована Перечень мероприятий по территориальному планированию и этапы их реализации определена документом территориального планирования органа местного самоуправления «Генеральный план сельского поселения «село Лесная», утвержденным решением Совета депутатов сельского поселения «село Лесная» от 22.01.2016 г. № 01.

В рамках планируемых мероприятий по развитию физической культуры и спорта предусматривается размещение стадиона и спортивных площадок общего пользования в непосредственной близости от школы.

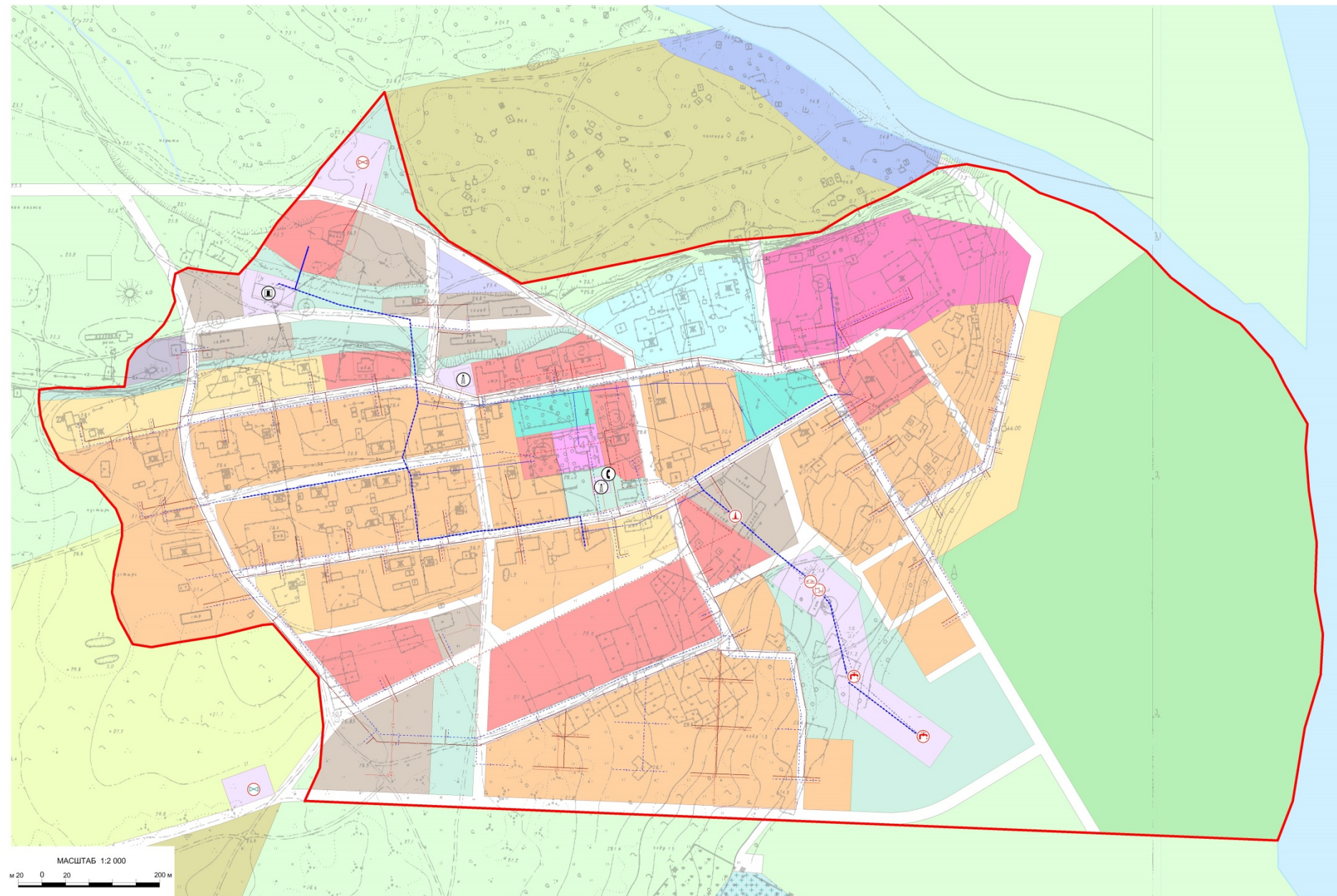
Изм.	Лист	Ф.И.О.	Подпись	Дата	15/18-П/М	Лист
						17

13. Схема инженерной подготовки территории

ГЕНЕРАЛЬНЫЙ ПЛАН СЕЛЬСКОГО ПОСЕЛЕНИЯ "СЕЛО ЛЕСНАЯ"

ТИГИЛЬСКОГО МУНИЦИПАЛЬНОГО РАЙОНА КАМЧАТСКОГО КРАЯ

КАРТА ПЛАНИРУЕМОГО РАЗМЕЩЕНИЯ ОБЪЕКТОВ МЕСТНОГО ЗНАЧЕНИЯ ПОСЕЛЕНИЯ, ОТНОСЯЩИХСЯ К ОБЛАСТЯМ ЭЛЕКТРО-, ТЕПЛО-, ГАЗО- И ВОДОСНАБЖЕНИЯ НАСЕЛЕНИЯ, ВОДООТВЕДЕНИЯ



- УСЛОВНЫЕ ОБОЗНАЧЕНИЯ**
- ГРАНИЦЫ**
- НАСЕЛЕННЫХ ПУНКТОВ
 - ЗЕМЕЛЬНЫХ УЧАСТКОВ, ПОСТАВЛЕННЫХ НА КАДАСТРОВЫЙ УЧЕТ
- ФУНКЦИОНАЛЬНЫЕ ЗОНЫ**
- ЖИЛЬЕ ЗОНЫ**
- ЗОНА ЗАСТРОЙКИ ИНДИВИДУАЛЬНЫМИ ЖИЛЬНЫМИ ДОМАМИ
 - ЗОНА ЗАСТРОЙКИ МАЛОэтажными ЖИЛЬНЫМИ ДОМАМИ (ДО 3 ЭТ)
- ОБЩЕСТВЕННО-ДЕЛОВЫЕ ЗОНЫ**
- ЗОНА ДЕЛОВОГО, ОБЩЕСТВЕННОГО И КОММЕРЧЕСКОГО НАЗНАЧЕНИЯ
 - ЗОНА ОБРАЗОВАТЕЛЬНЫХ ОРГАНИЗАЦИЙ
 - ЗОНА УЧРЕЖДЕНИЙ ЗДРАВООХРАНЕНИЯ И СОЦИАЛЬНОЙ ЗАЩИТЫ
 - ЗОНА ПРОИЗВОДСТВЕННОГО ИСПОЛЬЗОВАНИЯ
 - ЗОНА ПРОИЗВОДСТВЕННАЯ
 - ЗОНА КОММУНАЛЬНО-СКЛАДСКАЯ
- ЗОНЫ ИНЖЕНЕРНОЙ ИНФРАСТРУКТУРЫ**
- ЗОНА ИНЖЕНЕРНОЙ ИНФРАСТРУКТУРЫ
 - ЗОНЫ ТРАНСПОРТНОЙ ИНФРАСТРУКТУРЫ
 - ЗОНА АВТОМОБИЛЬНОГО ТРАНСПОРТА
 - ЗОНА ВОДНОГО ТРАНСПОРТА
- ЗОНЫ СЕЛЬСКОХОЗЯЙСТВЕННОГО ИСПОЛЬЗОВАНИЯ**
- ЗОНА, ЗАНЯТАЯ ОБЪЕКТАМИ СЕЛЬСКОХОЗЯЙСТВЕННОГО НАЗНАЧЕНИЯ
 - ЗОНА, ПРЕДНАЗНАЧЕННАЯ ДЛЯ ВЕДЕНИЯ ОГОРОДНИЧЕСТВА
- ЗОНЫ РЕКРЕАЦИОННОГО НАЗНАЧЕНИЯ**
- ЗОНА ЗЕЛЕННЫХ НАСАЖДЕНИЙ ОБЩЕГО ПОЛЬЗОВАНИЯ
 - ЗОНА РЕКРЕАЦИИ
 - ЗОНА ЗЕЛЕННЫХ НАСАЖДЕНИЙ СПЕЦИАЛЬНОГО НАЗНАЧЕНИЯ
 - ЗОНА СЛОЖИВШИХСЯ ПРИРОДНЫХ ЛАНДШАФТОВ
 - ЗОНА ДЛЯ ЗАНИМАНИЯ ВИЗУАЛЬНОЙ КУЛЬТУРЫ И СПОРТА
- ЗОНЫ СПЕЦИАЛЬНОГО НАЗНАЧЕНИЯ**
- ЗОНА СПЕЦИАЛЬНОГО НАЗНАЧЕНИЯ, СВЯЗАННАЯ С ЗАХРОНЕНИЯМИ
- ТЕРРИТОРИИ ОБЩЕГО ПОЛЬЗОВАНИЯ**
- УЛИЧНО-ДОРОЖНАЯ СЕТЬ
 - ВОДНЫЕ ОБЪЕКТЫ
- ОБЪЕКТЫ ИНЖЕНЕРНОЙ ИНФРАСТРУКТУРЫ**
- Местное значение (поселение)
 - ЛОП 0,4 кв (СОХРАНЯЕМЫЕ)
 - СЕТИ ВОДОСНАБЖЕНИЯ
 - СЕТИ ВОДООТВЕДЕНИЯ
 - СЕТИ ТЕПЛОСНАБЖЕНИЯ
 - ЭЛЕКТРОСТАНЦИЯ ДИЗЕЛЬНАЯ
 - КАНАЛИЗАЦИОННЫЕ ЧАСТНЫЕ СООРУЖЕНИЯ
 - ЧАСТНЫЕ СООРУЖЕНИЯ ДОЖДЕВОЙ КАНАЛИЗАЦИИ
 - КОТЕЛЬНАЯ
 - СКВАЖИНА
 - НАСОСНАЯ СТАНЦИЯ
 - РЕЗЕРВУАР ПИТЬЕВОГО ВОДОСНАБЖЕНИЯ
 - АНТЕННО-МАНТОВЫЕ СООРУЖЕНИЯ
 - РАДИОТЕЛЕВИЗИОННАЯ СТАНЦИЯ ЦИФРОВОГО ВЕЩАНИЯ
 - АВТОМАТИЧЕСКАЯ ТЕЛЕФОННАЯ СТАНЦИЯ

					Зонация, Концепция по управлению муниципальными имуществом и инженерной инфраструктурой муниципального района			Населенный пункт			
					Генеральный план сельского поселения "Село Лесная"			Муниципальный район			
					Тыгильский муниципальный район			Камчатского края			
Изм.	Кол. док.	Лист	№ док.	Подпись	Дата	Положение о территориальной планировке			Лист	Листов	Масштаб
Ген. директор				Лавкин А.С.							1:2000
Нач. отдела				Кутып Н.П.							
ГАП				Алексеев К.А.							
Архитектор				Миронова И.Е.		Карта планируемого размещения объектов местного значения поселения, относящихся к областям электро-, тепло-, газо- и водоснабжения населения, водоотведения					
Инженер				Ермошкин И.В.							

Изм.	Лист	Ф.И.О.	Подпись	Дата

15/18-П/М