



**Общество с ограниченной ответственностью
«Камчатская Кадастровая Компания»**

Юридический адрес: 683024, Камчатский край, г.Петропавловск-Камчатский, пр-кт Рыбаков д.3, кв.62
Фактический адрес: 683002, Камчатский край, г.Петропавловск-Камчатский, ул.В.Кручины, д.15, оф.27
Тел./факс: (4152) 302 - 302, 304 – 304; e-mail: k3-41@mail.ru

№ 13/20-ПМТ

ПРОЕКТ МЕЖЕВАНИЯ ТЕРРИТОРИИ

**для образования земельных участков из земель государственной
собственности, местоположение:**

**Российская Федерация, край Камчатский, Тигильский муниципальный
район, сельское поселение «село Лесная», с. Лесная**

Исполнитель
Генеральный директор
Кадастровый инженер



ООО «Камчатская Кадастровая Компания»

Я.О. Богдан

Д.Ю.Толмачева

г. Петропавловск-Камчатский

2020 г.

Состав проекта

1. Основная (утверждаемая) часть проекта межевания территории

1.1. Текстовая часть (Пояснительная записка)

1.2. Перечень и сведения о площади образуемых земельных участков, о виде разрешенного использования земельных участков, местоположении и о способе их образования

1.3. Координаты характерных точек образуемых земельных участков

2. Материалы по обоснованию проекта межевания территории

2.1. Текстовая часть (Пояснительная записка)

3. Графические материалы

3.1. Чертеж межевания территории

1. Основная (утверждаемая) часть проекта межевания территории

1.1. Текстовая часть (Пояснительная записка)

Задача проекта межевания территории – образование земельных участков в соответствии с требованиями федерального, регионального законодательства и муниципальных правовых актов.

Нормативно-правовая документация:

- Правила землепользования и застройки муниципального образования сельского поселения «село Лесная» Тигильского района Камчатского края, приняты Решением Совета Депутатов сельского поселения "село Лесная" № 10 от 30.03.2011.

При разработке учитывались требования следующих нормативов градостроительного проектирования:

- Градостроительный Кодекс Российской Федерации;
- Земельный Кодекс Российской Федерации;
- Федеральный закон от 06.10.2003 № 131-ФЗ «Об общих принципах организации местного самоуправления в Российской Федерации»;
- СНиП 2.07.01-89* (в части, не противоречащей Градостроительному кодексу РФ);
- Правила землепользования и застройки муниципального образования сельского поселения «село Лесная» Тигильского района Камчатского края;
- Генеральный план сельского поселения «село Лесная» Тигильского муниципального района Камчатского края.

В соответствии с Градостроительным кодексом Российской Федерации настоящий Проект межевания разрабатывается в целях определения местоположения границ образуемого земельного участка.

Границы формируемых земельных участков устанавливаются с учетом сложившейся застройки, границ земельных участков, учтенных в ЕГРН к моменту проведения работ, в порядке, предусмотренном Земельным кодексом РФ.

Подлежащие образованию земельные участки категории земель - **земли населенных пунктов.**

1.2. Перечень и сведения о площади образуемых земельных участков, о виде разрешенного использования земельных участков, местоположении и о способе их образования.

Таблица 1.

Условный номер	Вид разрешённого использования	Площадь, кв.м.	Местоположение
Земельные участки, образуемые из земель государственной собственности			
:ЗУ1	Индивидуальные жилые дома; Объекты инженерно-технического обеспечения *	1063	с. Лесная, ул. Депутатская
:ЗУ2	Индивидуальные жилые дома; Объекты инженерно-технического обеспечения *	1332	с. Лесная, ул. Депутатская

:ЗУ3	Объекты почтовой связи**	165	с. Лесная, ул. Советская
------	--------------------------	-----	--------------------------

* вспомогательные виды разрешенного использования, допустимые только в качестве дополнительных по отношению к основным видам разрешенного использования и условно разрешенным видам использования и осуществляемые совместно с ними.

** Порядок предоставления разрешения на условно разрешенный вид использования земельного участка или объекта капитального строительства осуществляется в порядке, предусмотренном статьей 39 Градостроительного кодекса Российской Федерации.

1.3. Координаты характерных точек границ образуемых земельных участков

Таблица 2.

:ЗУ1		
№ точки	Координаты точек (м)	
	Х	У
1	1 280 047,82	1 518 165,48
2	1 280 052,90	1 518 164,92
3	1 280 063,79	1 518 197,15
4	1 280 065,80	1 518 212,42
5	1 280 060,87	1 518 215,19
6	1 280 035,52	1 518 218,60
7	1 280 029,89	1 518 217,12
8	1 280 027,05	1 518 196,31
9	1 280 028,71	1 518 195,99
10	1 280 051,83	1 518 190,57
1	1 280 047,82	1 518 165,48
:ЗУ2		
№ точки	Координаты точек (м)	
	Х	У
1	1 279 953,20	1 518 150,60
2	1 279 975,62	1 518 142,85
3	1 279 992,19	1 518 151,39
4	1 279 997,60	1 518 177,30
5	1 279 960,83	1 518 185,34
1	1 279 953,20	1 518 150,60
:ЗУ3		
№ точки	Координаты точек (м)	
	Х	У
1	1 280 028,57	1 518 381,95
2	1 280 030,90	1 518 392,70
3	1 280 016,23	1 518 395,86
4	1 280 013,91	1 518 385,11
1	1 280 028,57	1 518 381,95

2. Материалы по обоснованию проекта межевания территории

2.1. Текстовая часть (Пояснительная записка)

Территория проектирования располагается в кадастровых кварталах 82:01:000006, 82:01:000019 сельского поселения «село Лесная».

На проектируемой территории расположены ранее учтенные земельные участки. Информация о текущей кадастровой ситуации на местности отражена на основании кадастрового плана территорий кварталов 82:01:000006, 82:01:000019.

В границах проектируемой территории отсутствуют особо охраняемые природные территории; территории объектов культурного наследия; лесничества, лесопарки, участковые лесничества, лесные кварталы, лесотаксационные выделы или части лесотаксационных выделов.

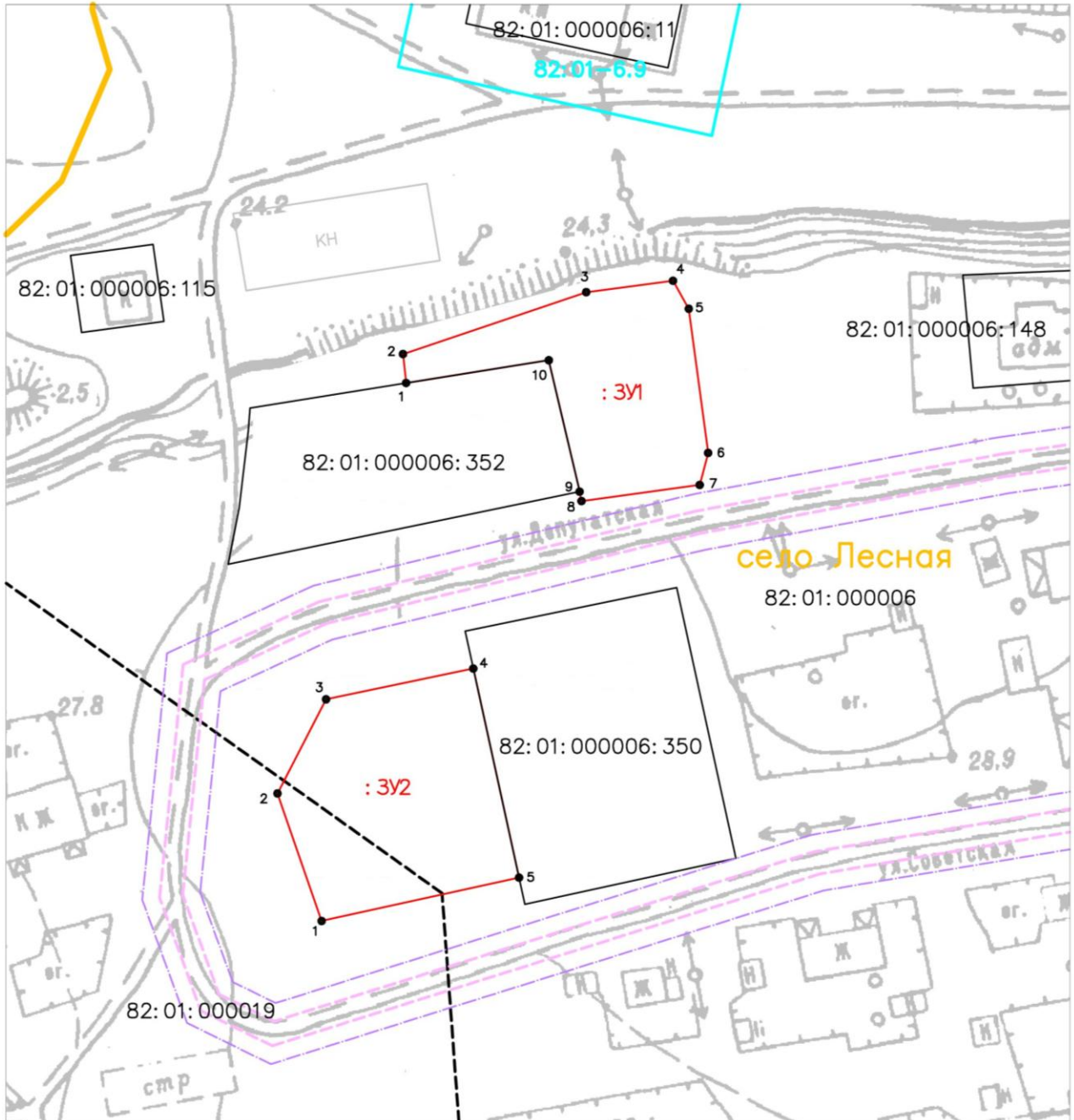
3. Графические материалы

3.1. Чертеж межевания территории (основной чертеж)

На чертеже межевания территории отображены:

- 1) красные линии, утверждаемые в составе проекта межевания территории;
- 2) линии отступа от красных линий в целях определения мест допустимого размещения зданий, строений, сооружений;
- 3) границы образуемых и (или) изменяемых земельных участков, условные номера образуемых земельных участков, в том числе в отношении которых предполагаются их резервирование и (или) изъятие для государственных или муниципальных нужд;
- 4) границы зон с особыми условиями использования территории;
- 5) иные обозначения.

Проект межевания территории
 для образования земельных участков из земель государственной собственности, местоположение:
 Российская Федерация, край Камчатский, Тигильский муниципальный район,
 сельское поселение «село Леная», с. Лесная
 Чертеж межевания территории
 Масштаб 1:1000



Условные обозначения:

- :3У1 - условный номер образуемого земельного участка
- 2 - обозначение характерных точек границ
- 82:01:000006:352 - кадастровый номер земельного участка
- — граница существующих земельных участков
- — границы образуемых земельных участков на кадастровом плане территории
- 82:01:000006 - кадастровый номер квартала
- — граница населенного пункта
- — красные линии
- — линии отступа от красных линий в целях определения места допустимого размещения здания, строения, сооружения
- — охранная зона

Проект межевания территории

для образования земельных участков из земель государственной собственности, местоположение:
 Российская Федерация, край Камчатский, Тигильский муниципальный район,
 сельское поселение «село Леная», с. Лесная

Чертеж межевания территории

Масштаб 1:500



Условные обозначения:

- :3УЗ - условный номер образуемого земельного участка
- 2 - обозначение характерных точек границ
- 82:01:000006:352 - кадастровый номер земельного участка
- — граница существующих земельных участков
- — границы образуемых земельных участков на кадастровом плане территории
- 82:01:000006 - кадастровый номер квартала
- — граница населенного пункта
- — красные линии
- — линии отступа от красных линий в целях определения места допустимого размещения здания, строения, сооружения
- — охранная зона