



КАМЧАТСКАЯ
КАДАСТРОВАЯ
КОМПАНИЯ

*Общество с ограниченной ответственностью
«Камчатская Кадастровая Компания»*

*Юридический адрес: 683024, Камчатский край, г.Петропавловск-Камчатский, пр-кт Рыбаков д.3, кв.62
Фактический адрес: 683002, Камчатский край, г.Петропавловск-Камчатский, ул. Виталия Кручины,
д.15, оф. 27 Тел.: (4152) 302 - 302, 304 – 304; e-mail: k3-41@mail.ru*

ПРОЕКТ МЕЖЕВАНИЯ ТЕРРИТОРИИ

№ 24/22-ПМТ

по образованию трёх земельных участков

путём раздела земельного участка с кадастровым номером

82:01:000009:1081, расположенного:

***Российская Федерация, край Камчатский, Тигильский муниципальный
район, сельское поселение "село Тигиль", село Тигиль***

Исполнитель

Генеральный директор

Кадастровый инженер

ООО «Камчатская Кадастровая Компания»



Я.О. Богдан

Ю.Н. Татаурова

г. Петропавловск-Камчатский

2022 г.

Содержание

I. Основная часть

1. Текстовая часть

1.1. Пояснительная записка _____ - 3 стр.

1.2. Исходные данные _____ - 4 стр.

1.3. Сведения об образуемых земельных участках _____ - 5 стр.

1.4. Предложения по установлению публичных сервитутов _____ - 7 стр.

1.5. Сведения об обеспечении доступа к образуемым земельным участкам
_____ - 8 стр.

2. Графическая часть

2.1. Чертеж проекта межевания территории _____ - 9 стр.

1. Текстовая часть

1.1. Пояснительная записка

Проект межевания территории по образованию трёх земельных участков путём раздела земельного участка с кадастровым номером 82:01:000009:1081 выполнен ООО «Камчатская Кадастровая Компания» на основании договора № 120/22 от 26.10.2022 г.

Цель работы:

Установление местоположения границ трёх земельных участков, расположенных в границах с. Тигиль.

Работы производятся в соответствии с:

- Градостроительным кодексом Российской Федерации;*
- Земельным Кодексом Российской Федерации;*
- Федеральным Законом от 06.10.2003 г. № 131-ФЗ «Об общих принципах организации местного самоуправления в Российской Федерации»;*
- Правилами землепользования и застройки муниципального образования сельского поселения "село Тигиль", утвержденные Решением Собрания Депутатов муниципального образования "Тигильский муниципальный район" № 48-нп от 14.12.2021 г.*

1.2. Исходные данные

- 1) *Кадастровый план территории № КУВИ-001/2022-78387989 от 23.05.2022 г.;*
- 2) *Правила землепользования и застройки муниципального образования сельского поселения "село Тигиль".*

1.3. Сведения об образуемых земельных участках и их частях

Проектом межевания территории предусмотрено образование трёх земельных участков:

№ п/п	Заявитель	Условный номер земельного участка	Площадь земельного участка	Ориентировочное местоположение земельного участка	Категория земель	Вид разрешенного использования земельного участка	Территориальная зона
1	Комитет по управлению муниципальным имуществом и экономической политике Администрации Тигильского муниципального района	82:01:000009:1081: ЗУ1	2621 кв.м.	Российская Федерация, край Камчатский, Тигильский муниципальный район, сельское поселение "село Тигиль", село Тигиль, ул. Гагарина	земли населенных пунктов	Под строительство домов квартирного типа до 3-х этажей	Ж-2
2		82:01:000009:1081: ЗУ2	2625 кв.м.				
3		82:01:000009:1081: ЗУ3	2655 кв.м.				

Ведомость вычисления площади земельного участка 82:01:000009:1081:3У1				
№ пп	X м.	Y м.	Длина P,S	a гр. мин
1	1 088 054,56	1 412 722,56	41,99	97 ° 58,1'
2	1 088 048,74	1 412 764,14	32,74	98 ° 39,6'
н1	1 088 043,81	1 412 796,51	34,80	188 ° 46,6'
н2	1 088 009,42	1 412 791,20	76,83	278 ° 45,6'
6	1 088 021,12	1 412 715,27	34,23	12 ° 17,9'
1	1 088 054,56	1 412 722,56	P=220,6	
			2 620,60	
Ведомость вычисления площади земельного участка 82:01:000009:1081:3У2				
№ пп	X м.	Y м.	Длина P,S	a гр. мин
3	1 088 078,80	1 412 768,53	58,50	99 ° 54,1'
н3	1 088 068,74	1 412 826,16	63,96	188 ° 45,6'
н4	1 088 005,53	1 412 816,42	25,52	278 ° 46,1'
н2	1 088 009,42	1 412 791,20	34,80	8 ° 46,6'
н1	1 088 043,81	1 412 796,51	32,74	278 ° 39,6'
2	1 088 048,74	1 412 764,14	30,38	8 ° 18,5'
3	1 088 078,80	1 412 768,53	P=245,9	
			2 624,50	
Ведомость вычисления площади земельного участка 82:01:000009:1081:3У3				
№ пп	X м.	Y м.	Длина P,S	a гр. мин
н3	1 088 068,74	1 412 826,16	43,18	99 ° 53,7'
4	1 088 061,32	1 412 868,70	63,16	191 ° 17,6'
5	1 087 999,38	1 412 856,33	40,38	278 ° 45,6'
н4	1 088 005,53	1 412 816,42	63,96	8 ° 45,6'
н3	1 088 068,74	1 412 826,16	P=210,7	
			2 654,70	

1.4. Предложения по установлению публичных сервитутов

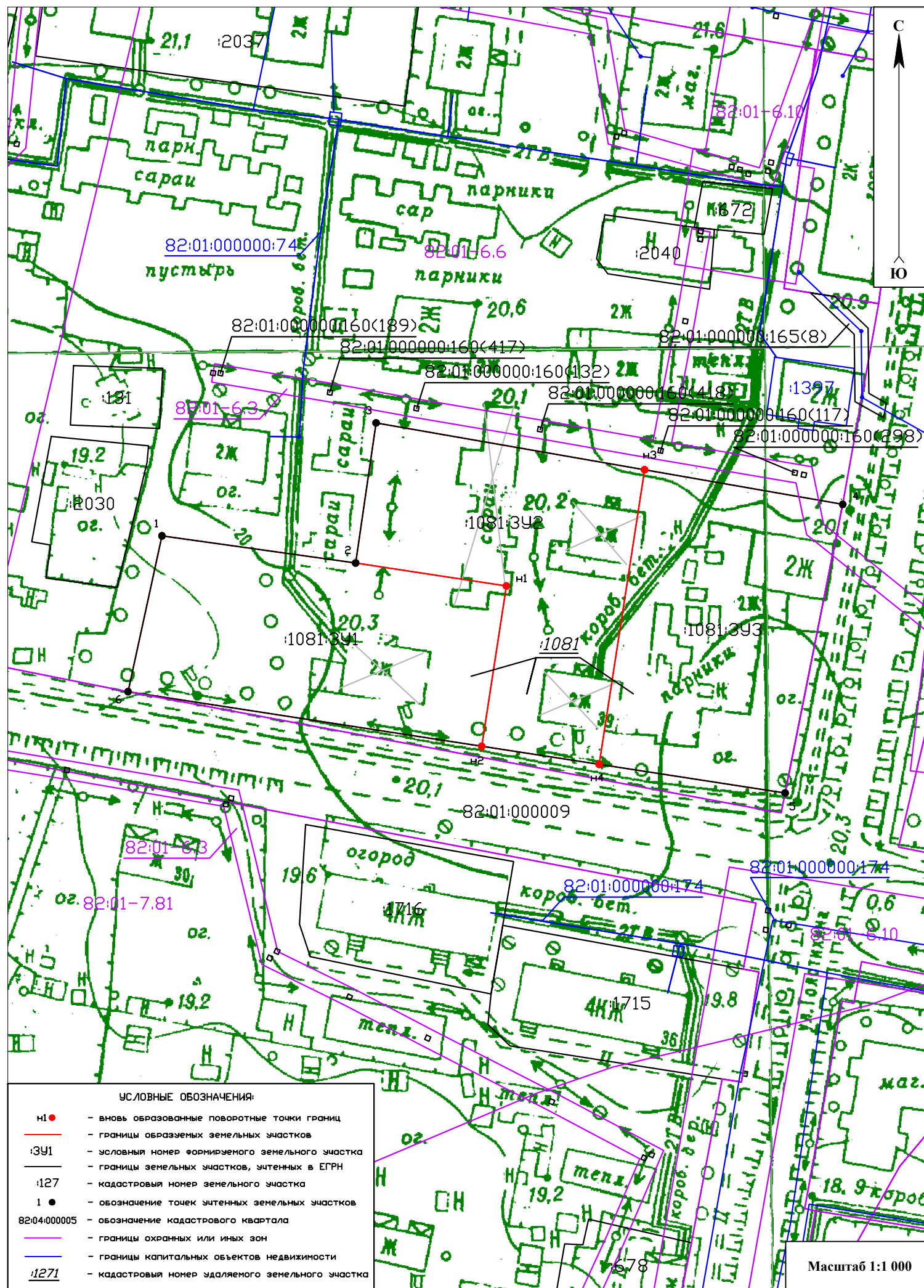
Проектом межевания территории не предусматривается установление публичных сервитутов.

В соответствии со ст. 23 Земельного кодекса Российской Федерации, публичный сервитут устанавливается законом или иным нормативным правовым актом субъекта Российской Федерации, нормативным правовым актом органа местного самоуправления в случаях, если это необходимо для обеспечения интересов государства, местного самоуправления или местного населения, без изъятия земельных участков. Установление публичного сервитута осуществляется с учетом результатов общественных слушаний.

**1.5. Сведения об обеспечении доступа к образуемым или измененным
земельным участкам**

<i>№ п/п</i>	<i>Условный номер земельного участка, для которого обеспечивается доступ</i>	<i>Кадастровый номер или обозначение земельного участка, посредством которого обеспечивается доступ</i>
<i>1</i>	<i>82:01:000009:1081:3У1</i>	<i>Земли общего пользования</i>
<i>2</i>	<i>82:01:000009:1081:3У2</i>	
<i>3</i>	<i>82:01:000009:1081:3У3</i>	

Чертеж проекта межевания территории № 24/22-ПМТ



Масштаб 1:1 000