

Общество с ограниченной ответственностью  
**«Камчатская Кадастровая Компания»**

Юридический адрес: 683024, Камчатский край, г.Петропавловск-Камчатский, пр-кт Рыбаков д.3, кв.62  
Фактический адрес: 683002, Камчатский край, г.Петропавловск-Камчатский, ул.В.Кручины, д.15, оф.27  
Тел./факс: (4152) 302 - 302, 304 – 304; e-mail: k3-41@mail.ru

**№ 8/23-ПМТ**

**ПРОЕКТ МЕЖЕВАНИЯ ТЕРРИТОРИИ**

**для образования земельных участков путем раздела земельного участка  
с кадастровым номером 82:01:000010:186,**

*местоположение: Российская Федерация, край Камчатский, Тигильский муниципальный район,  
сельское поселение «село Тигиль», с. Тигиль*

Исполнитель  
Генеральный директор  
Кадастровый инженер



ООО «Камчатская Кадастровая Компания»

Я.О. Богдан

Д.Ю.Толмачева

г. Петропавловск-Камчатский

2023г.

## **Состав проекта**

1. Основная (утверждаемая) часть проекта межевания территории
  - 1.1. Текстовая часть (Пояснительная записка)
  - 1.2. Перечень и сведения об образуемых земельных участках
  
2. Материалы по обоснованию проекта межевания территории
  - 2.1. Текстовая часть (Пояснительная записка)
  
3. Графические материалы
  - 3.1. Чертеж межевания территории

## **1. Основная (утверждаемая) часть проекта межевания территории**

### **1.1. Текстовая часть (Пояснительная записка)**

Проект межевания территории по образованию земельных участков путем раздела земельного участка с кадастровым номером 82:01:000010:186, подготовлен на основании договоров, заключенными с физическими лицами.

Цель работы:

Установление местоположения границ земельных участков, расположенных в границах с. Тигиль.

Нормативно-правовая документация:

- Правила землепользования и застройки муниципального образования сельского поселения «село Тигиль» Тигильского района Камчатского края, приняты Решением Собрания Депутатов муниципального образования «Тигильский муниципальный район» № 48-нп от 14.12.2021г.;
- Градостроительный Кодекс Российской Федерации;
- Земельный Кодекс Российской Федерации;
- Федеральный закон от 06.10.2003 № 131-ФЗ «Об общих принципах организации местного самоуправления в Российской Федерации»;
- СНиП 2.07.01-89\* (в части, не противоречащей Градостроительному кодексу РФ).

В соответствии с Градостроительным кодексом Российской Федерации настоящий Проект межевания разрабатывается в целях определения местоположения границ образуемых, изменяемых земельных участков и их частей.

Границы формируемых земельных участков устанавливаются с учетом сложившейся застройки, границ земельных участков, учтенных в ЕГРН к моменту проведения работ.

Подлежащие образованию земельные участки категории земель - **земли населенных пунктов.**

### **1.2. Перечень и сведения об образуемых земельных участках**

Таблица 1.

Условный номер	Вид разрешённого использования и способ образования	Площадь, кв.м.	Ориентировочное местоположение земельного участка
:186:ЗУ1	для производственной деятельности	2242	Российская Федерация, край Камчатский, Тигильский муниципальный район, с. Тигиль
:186:ЗУ2	для производственной деятельности	5647	Российская Федерация, край Камчатский, Тигильский муниципальный район, с. Тигиль

Земельные участки :186:ЗУ1, :186:ЗУ2, подлежат образованию путем раздела земельного участка с кадастровым номером 82:01:000010:186, с сохранением исходного в измененных границах. Вид разрешенного использования образуемых соответствует сведениям ЕГРН исходного земельного участка.

### 1.3. Координаты характерных точек границ образуемых земельных участков

Таблица 2.

<b>:186:ЗУ1</b>		
<b>№ точки</b>	<b>Координаты точек (м)</b>	
	<b>X</b>	<b>Y</b>
н1	1 088 577,94	1 413 370,34
н2	1 088 573,27	1 413 388,47
н3	1 088 531,47	1 413 378,46
н4	1 088 529,09	1 413 390,88
н5	1 088 488,96	1 413 387,49
н6	1 088 498,00	1 413 347,03
н7	1 088 516,69	1 413 352,50
н8	1 088 515,97	1 413 355,50
н1	1 088 577,94	1 413 370,34
<b>:186:ЗУ2</b>		
<b>№ точки</b>	<b>Координаты точек (м)</b>	
	<b>X</b>	<b>Y</b>
н1	1 088 609,04	1 413 418,23
н2	1 088 630,04	1 413 438,84
н3	1 088 629,52	1 413 442,47
н4	1 088 628,47	1 413 445,55
н5	1 088 627,15	1 413 448,24
н6	1 088 622,53	1 413 453,12
н7	1 088 596,47	1 413 479,90
н8	1 088 590,83	1 413 485,37
н9	1 088 523,31	1 413 548,82
н10	1 088 511,34	1 413 535,61
н11	1 088 499,56	1 413 521,91
н12	1 088 500,76	1 413 518,12
н13	1 088 606,94	1 413 418,61
н1	1 088 609,04	1 413 418,23

## **2. Материалы по обоснованию проекта межевания территории**

### **2.1. Текстовая часть (Пояснительная записка)**

Территория проектирования располагается в кадастровом квартале 82:01:000010 сельского поселения «село Тигиль».

В границах проектируемой территории отсутствуют особо охраняемые природные территории; территории объектов культурного наследия; лесничества, лесопарки, участковые лесничества, лесные кварталы, лесотаксационные выделы или части лесотаксационных выделов.

Проектом межевания территории не предусматривается установление публичных сервитутов.

В соответствии со ст. 23 Земельного кодекса Российской Федерации, публичный сервитут устанавливается законом или иным нормативным правовым актом субъекта Российской Федерации, нормативным правовым актом органа местного самоуправления в случаях, если это необходимо для обеспечения интересов государства, местного самоуправления или местного населения, без изъятия земельных участков. Установление публичного сервитута осуществляется с учетом результатов общественных слушаний.

## **3. Графические материалы**

### **3.1. Чертеж межевания территории (основной чертеж)**

На чертеже межевания территории отображены:

- 1) границы планируемых (в случае, если подготовка проекта межевания территории осуществляется в составе проекта планировки территории) и существующих элементов планировочной структуры;
- 2) красные линии, утверждаемые в составе проекта межевания территории;
- 3) линии отступа от красных линий в целях определения мест допустимого размещения зданий, строений, сооружений;
- 4) границы образуемых и (или) изменяемых земельных участков, условные номера образуемых земельных участков, в том числе в отношении которых предполагаются их резервирование и (или) изъятие для государственных или муниципальных нужд;
- 5) границы зон действующих публичных сервитутов;
- 6) иные обозначения.

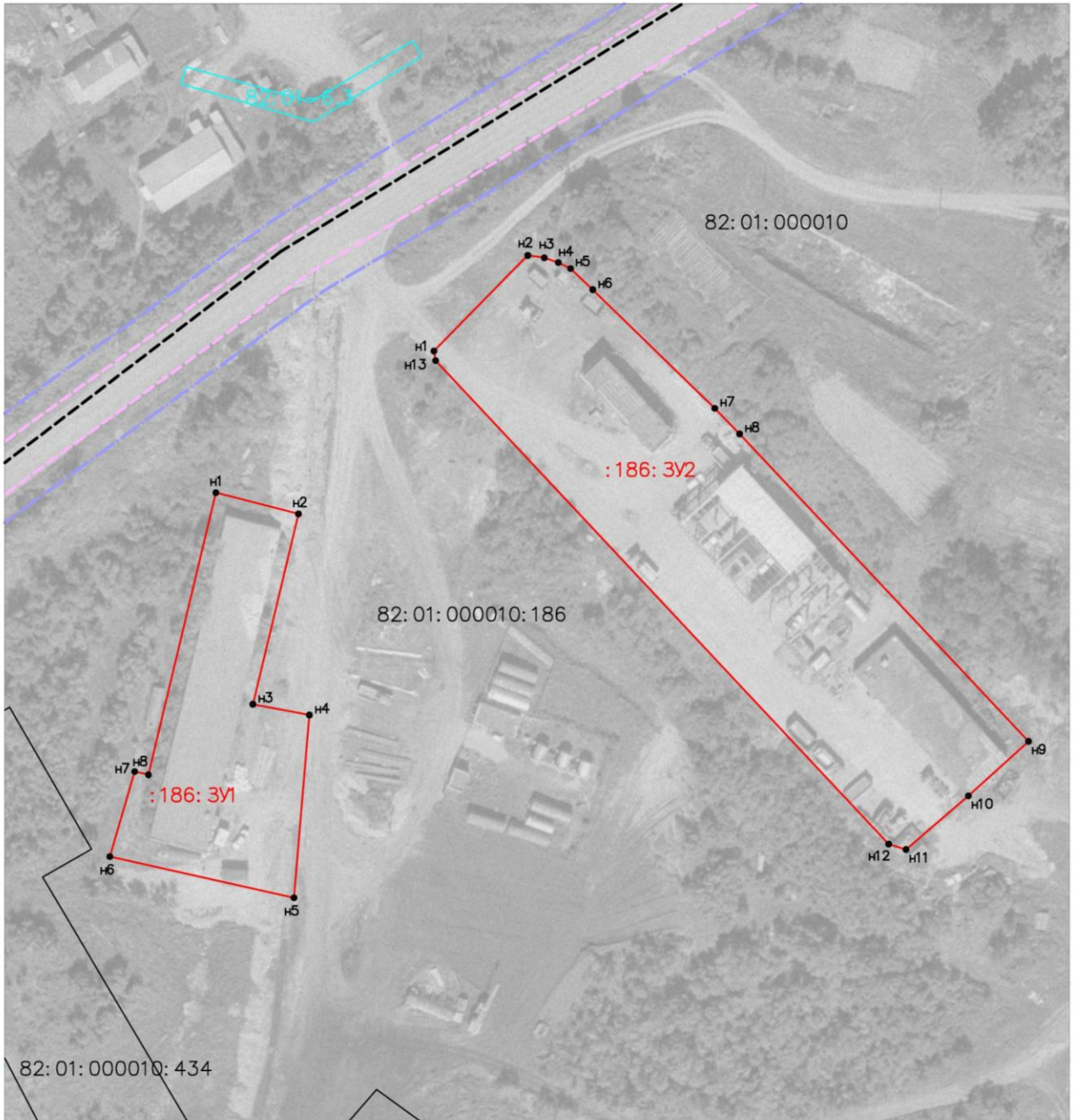
### Проект межевания территории

для образования земельных участков путем раздела земельного участка с кадастровым номером 82:01:000010:186

местоположение: Российская Федерация, край Камчатский, Тигильский муниципальный район, сельское поселение «село Тигиль», с. Тигиль

### Чертеж межевания территории

Масштаб 1:1250



#### Условные обозначения:

- :186:3У1 - условный номер образуемого земельного участка
- n - обозначение характерных точек границ
- 82:01:000010:186 - кадастровый номер земельного участка
- — — — — граница существующих земельных участков
- — — — — границы образуемых земельных участков на кадастровом плане территории
- 82:01:000010 - кадастровый номер квартала
- — — — — охранный зона
- — — — — красные линии
- · — · — · — — — — отступы от красных линий